

UltraGrip®

AMPLIFIED

MAINTENANT
COMPREND
DN1000

Raccords et adaptateurs à bride - DN700 - DN1000

La performance pour les prochaines générations



UltraGrip®



La performance pour
les prochaines générations



Balayez le code QR pour regarder les vidéos





Le changement climatique transforme les opérations des services publics

Adaptation aux conditions environnementales extrêmes

De nombreuses entreprises de services publics dans le monde ont besoin de transporter de l'eau sur de longues distances, et plus particulièrement des régions excédentaires aux régions frappées par la sécheresse.

Par conséquent, l'industrie recherche des conceptions de conduites plus rentables, caractérisées par des dimensions et des pressions plus élevées. Une pression de 16 bars est de plus en plus standard sur l'ensemble de leurs réseaux.



Un partenaire idéal pour les infrastructures et les réparations

Viking Johnson est marque industrielle de confiance. Sa riche histoire a débuté dans les années 1930, et elle bénéficie aujourd'hui d'une réputation internationale, grâce à la conception et la qualité de fabrication de ses raccords à ancrage et de ses adaptateurs à bride de grand diamètre.

L'extension de la gamme de raccords à ancrage UltraGrip à large tolérance inclut maintenant les tailles DN700 à DN1000 idéales pour les nouvelles installations et les projets d'infrastructure à grande échelle.

Viking Johnson a simplifié les spécifications de la gamme UltraGrip Amplified. Les raccords et les raccords réducteurs sont évalués à 16 bars avec un choix d'adaptateurs à bride évalués 10 bar et 16 bar. Il existe également un ensemble complet de CAO 2D et 3D et modèles BIM.



Raccord UltraGrip

Raccord réducteur UltraGrip

Adaptateur à bride UltraGrip

bimstore



De nouvelles dimensions à la hauteur des défis futurs



Un système d'ancrage unique

La technologie unique d'étanchéité et d'ancrage du système UltraGrip permet aux ingénieurs de réparer plus rapidement les conduites d'eau, sans dispositifs de retenue externes, tels que des blocs de poussée, par exemple.



Une technologie d'étanchéité et d'ancrage avancée



Une conception optimisée des joints

Bénéficiant d'une technologie d'étanchéité éprouvée, à large tolérance et haute performance, les UltraGrip Amplified assurent une pression d'étanchéité maximale, même sur des surfaces rayées, piquées et corrodées. Viking Johnson utilise cette technologie d'étanchéité depuis les années 1980, avec plus de 9 millions d'unités vendues dans le secteur de la distribution d'eau.



Solution polyvalente

Ultragrip est la solution parfaite pour vos projets d'eau potable et d'assainissement enterrés ou hors sol, pour connecter des tuyaux de matériaux divers incluant la fonte ductile, la fonte grise, l'acier, le PVC, le PE ou encore l'amiante ciment.

Fonte et acier



Acier et amiante-ciment



Fonte et MOPVC



Fonte ductile et PE



Une tolérance généreuse

Pour monter des conduites déformées ou ovalisées, la tolérance de 35 mm leader du marché d'UltraGrip garantit un dégagement généreux qui simplifie les installations. Le raccord s'adapte à la déformation des conduites dans les limites des tolérances de fabrication. Il connecte le bout mâle et la conduite en fonte ductile avec un seul élément, ainsi que la fonte de classes AB et CD.



Tolérance de la déformation des conduites

* Les produits UltraGrip peuvent être utilisés dans des applications hors sol, sans exposition directe au soleil, dans une plage de température de service de 40 degrés (entre -20 et +60).



De puissants raccords qui répondent aux attentes

La sérénité

Tous les produits UltraGrip bénéficient d'une amplitude angulaire de 4 degrés à chaque extrémité, incluant les tolérances supérieure et inférieure. Les installateurs n'ont donc plus besoin de mesurer les conduites pour calculer l'angle de pose possible.

Ces avantages sont très appréciables pour concevoir de nouveaux réseaux de canalisations, car les coudes peuvent être créés sans recourir à des raccords spécialisés. En outre, UltraGrip améliore la flexibilité pendant l'installation en s'adaptant facilement aux défauts d'alignement des canalisations.



Facilité d'installation

UltraGrip est facile à installer sur site, même dans les tranchées étroites. L'installation est simplifiée par l'ajout d'anneaux de levage qui facilitent la manipulation. Fourni préassemblé, le produit permet un positionnement rapide, en bénéficiant des tolérances supérieure et inférieure. De plus, les goujons captifs ne nécessitent qu'une seule clé pour assurer le serrage dans des conditions de chantier difficiles.

Après l'installation, il n'est pas nécessaire de resserrer le couple de serrage, ni d'inspecter à nouveau après le boulonnage initial.



Une polyvalence exceptionnelle pour les projets d'infrastructure à grande échelle



Amplitude angulaire de 4 degrés aux deux extrémités pour tous les produits

Priorité à la durabilité



Une ressource renouvelable

Tous les produits UltraGrip incluent une protection en nylon Rilsan, un revêtement bio-sourcé fabriqué à partir d'huile de graines de ricin. Poussant facilement dans les régions semi-arides, le ricin ne présente aucun risque de déforestation. Sa culture n'est pas en concurrence avec la production alimentaire et constitue une ressource véritablement renouvelable.

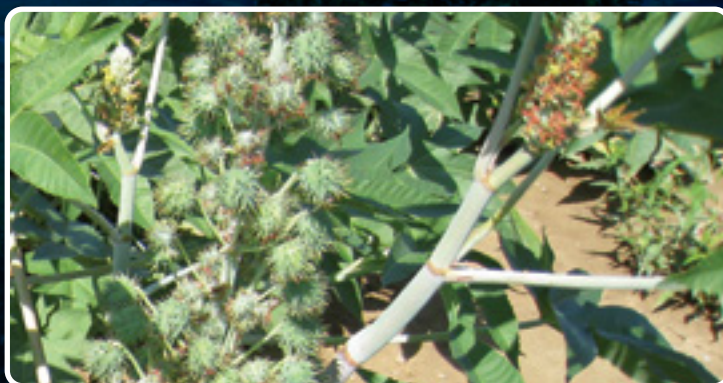
RILSAN®



Un revêtement unique et écoresponsable

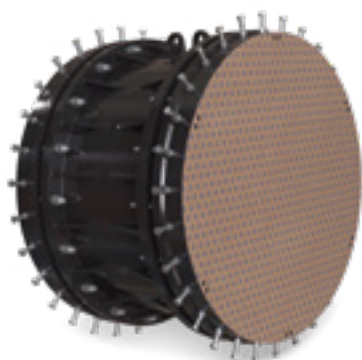
Les revêtements poudres Rilsan® sont couramment utilisés dans l'industrie de la distribution de l'eau depuis 1967. Réalisé à partir de poudre de polyamide, ce revêtement unique apporte le plus haut niveau de protection durable contre la corrosion des pièces métalliques. Il est en outre conforme aux normes les plus exigeantes de l'eau potable (WRAS, KIWA, etc.).

Choisi non seulement pour son excellente protection anticorrosive, le Rilsan® résiste aussi à de hauts niveaux de déformation. Il est donc idéal pour les produits qui fléchissent pendant le vissage.



Bourses de recherche Castor

En 2022, Arkema accorde à Viking Johnson l'une des premières bourses d'études sur le ricin, récompensant ainsi un client global qui a démontré son engagement fort dans le développement durable.



Emballage protecteur biodégradable

Les embouts protecteurs sont conçus pour garantir la propreté du raccord et éliminer les risques de contamination. Fabriqués en matériau recyclable, ils minimisent l'impact sur l'environnement et garantissent un montage propre et conforme aux exigences des réseaux d'eau potable.



Priorité à la durabilité

Réduction de l'empreinte carbone

L'élimination des déchets fait partie des valeurs fondamentales de Crane Co. à tous les niveaux de l'organisation et de ses opérations.

La société bénéficie également d'un processus et d'une cadence structurés pour gérer et mesurer l'avancement des initiatives de développement durable.

Objectif 2030



10%↓

De réduction de la consommation d'eau par heure de travail direct d'ici 2030



20%↓

De réduction des émissions de gaz à effet de serre par heure de travail direct d'ici 2030



20%↓

De réduction de la consommation d'électricité par heure de travail direct d'ici 2023



15%↓

De réduction des déchets solides non dangereux par heure de travail direct d'ici 2023



Matériaux utilisés

UltraGrip est fabriqué avec de l'acier recyclé à 80 %. L'utilisation d'acier recyclé consomme jusqu'à 75 % moins d'énergie que les raccords en matières premières nouvelles.

Elle réduit les déchets en évitant l'extraction minière.



Élimination du béton

Le ciment est un ingrédient essentiel de la fabrication des blocs de poussée en béton. Le ciment représente jusqu'à 8 % des émissions mondiales de CO₂. UltraGrip minimise le recours aux blocs de poussée, parce que la conception améliorée du mécanisme d'ancrage des raccords leur permet de supporter les forces de charge exercées par la pression interne des conduites.

Protection et longévité extrêmes

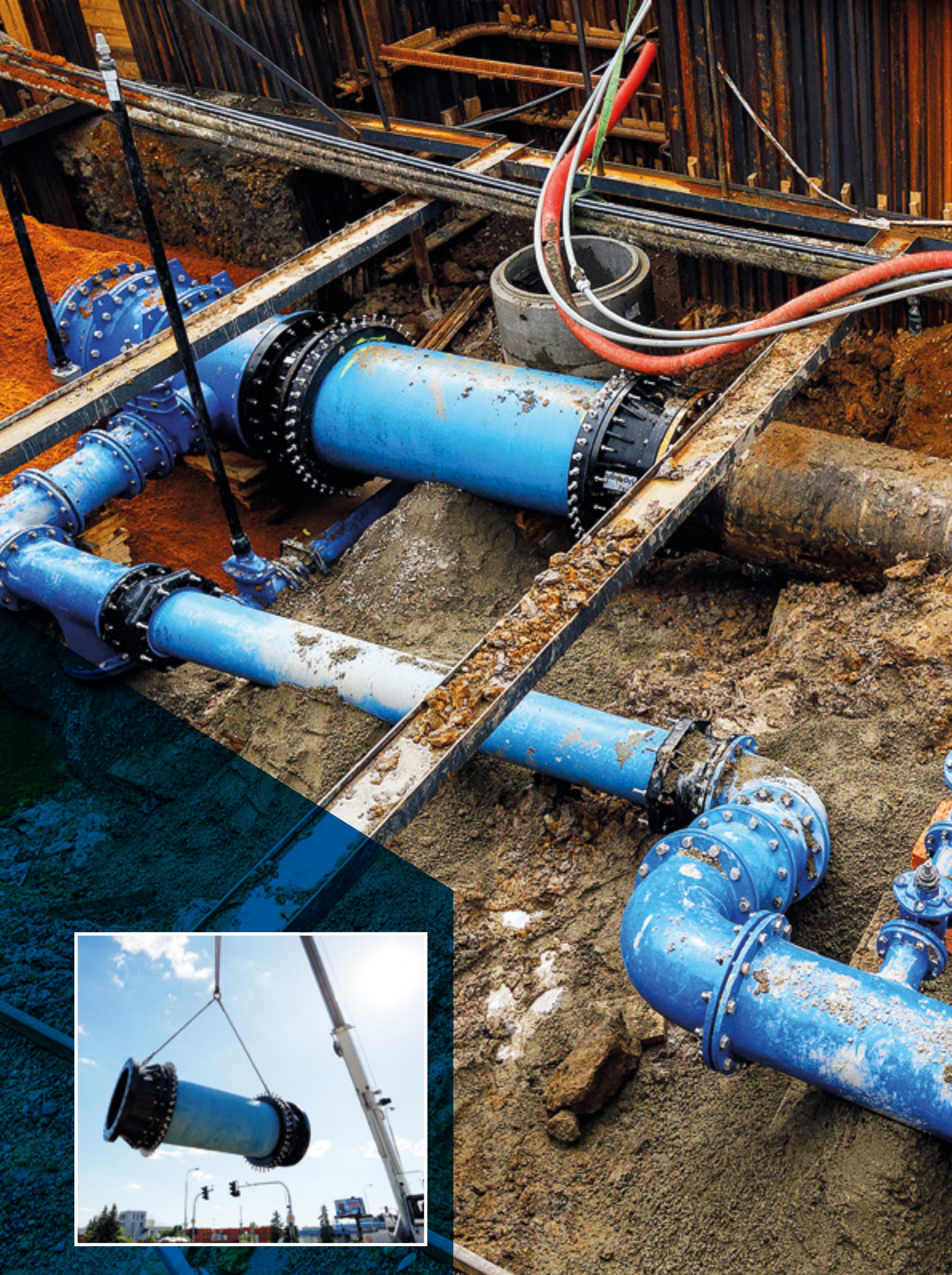
Offrant une espérance de vie de 50 ans, les produits UltraGrip contribuent à la réalisation des objectifs climatiques mondiaux en matière de réduction des émissions de carbone. Cet avantage minimise la fabrication, l'expédition, l'installation et les réparations, garantissant ainsi un meilleur style de vie pour les générations à venir.



Réduction du stockage

Le stockage peut être réduit au minimum grâce à une utilisation rigoureuse de la plage de tolérance pour couvrir les besoins en matériaux clés des conduites.





ÉTUDE DE CAS

Prague Water - UltraGrip Amplified

Viking Johnson a fourni des raccords UltraGrip avec adaptateurs à bride à TRAN-SIG-MA, l'un de ses principaux partenaires, dans le cadre d'un projet de rénovation d'un réseau de canalisations de la rue Jeremiasova au centre de Prague, pour le compte de Prague Water, la plus grande entreprise de distribution d'eau et de traitement des eaux usées de la République tchèque. Cette canalisation est une artère essentielle de la ville qui approvisionne 85,000 personnes depuis une station de stockage d'eau située dans la périphérie de Prague, à Kopanina.

Le projet était complexe et comprenait le remplacement d'une section de canalisation DN800 en acier par une canalisation en fonte ductile, le remplacement d'un ancien robinet-vanne par un robinet à papillon excentré afin de mieux contrôler le débit d'eau, ainsi que l'ajout de nouvelles bornes d'incendie raccordées à une canalisation DN600.

UltraGrip était la solution idéale pour ce projet, car elle a aussi permis de compenser le mauvais alignement de la canalisation DN800 en acier qui présentait une déflexion angulaire d'environ 5 degrés. En outre, cette solution répond aux exigences de pression de 8 bars et convient à une grande variété de matériaux de canalisation.



UltraGrip®

SECTEUR

Renouvellement et modernisation d'une canalisation

POSITIONNEMENT

Prague 13, rue Jeremiasova

CLIENT

Prague Water

DISTRIBUTEUR

TRAN-SIG-MA

SPÉCIFICATION

- 2 adaptateurs à bride UltraGrip Amplified DN800
- 1 raccord UltraGrip Amplified DN800
- 2 adaptateurs à bride UltraGrip DN300



**Pražské vodovody
a kanalizace**



TRAN-SIG-MA

Viking Johnson (qui fait partie de Crane BS &U) fabrique des raccords, des adaptateurs à brides et autres accessoires principalement destinés aux compagnies des eaux. Viking Johnson ne peut pas faire de recommandations quant à la conception des réseaux de conduites, y compris matériaux ou fluides ou toute autre composant. Tout commentaire de Viking Johnson concernant la compatibilité des produits ne s'applique qu'à la gamme de produits de Viking Johnson.



Des conduites rentables

Le système d'ancrage UltraGrip est basé sur une technologie unique d'étanchéité et de serrage. Elle permet aux ingénieurs de concevoir des systèmes de conduite plus rentables, sans dispositifs de retenue externes, tels que des blocs de poussée, par exemple.

Performance de très longue durée

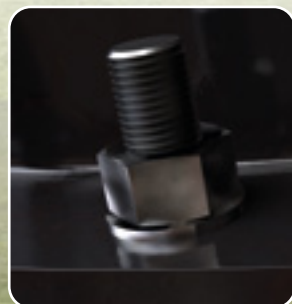
Le produit est accrédité par un tiers conformément à la norme BS8561:2021 pour assurer la confiance de l'utilisateur final. Lorsqu'il est utilisé sur des tuyaux en polyéthylène, le produit atteint une performance de charge d'extrémité de type 2 telle que définie dans l'IGN 4-01-02 (anciennement WIS 4-24-01) et une performance de charge d'extrémité conforme à la norme ISO 17885.*

Pressions supérieures

Pression de 16 bars en standard, répondant à la demande croissante en pression de service plus élevée dans les réseaux de distribution.

Simplicité de l'installation

Les goujons captifs fournis peuvent être serrés par un technicien à l'aide d'une seule clé. Les raccords UltraGrip sont donc parfaits pour assurer des installations efficaces dans toutes les conditions de tranchées. En outre, il ne sera pas nécessaire de resserrer le couple de serrage ou d'inspecter après le boulonnage initial.



Une flexibilité améliorée

L'amplitude angulaire de 4 degrés à chaque extrémité permet d'intégrer plus facilement les coudes dans les réseaux de canalisations, et de raccorder des conduites mal alignées dans les tranchées.

Longévité de 50 ans

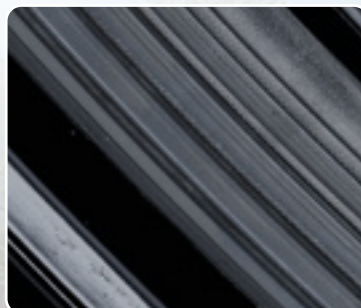
En plus des tests approfondis sur le long terme et d'un joint à haute performance, un film lubrifiant protège les boulons en acier inoxydable. Ils bénéficient d'une excellente résistance à la corrosion et à la dégradation, et maximisent la longévité du produit.

*La certification s'applique uniquement à certaines tailles. Veuillez nous contacter pour plus de détails.

DN700 - DN1000*

Sans fuites

Les produits Viking Johnson intègrent une technologie d'étanchéité EPDM éprouvée, à haute performance et à large tolérance, qui s'appuie sur 40 années d'utilisation dans l'industrie de l'eau.



Montage de conduites en matériaux différents

La tolérance de 35 mm garantit une taille unique adaptée à de nombreux matériaux.

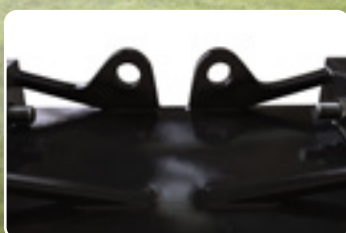
Elle est conçue pour accepter des conduites ovalisées et non conformes aux spécifications.

Des réparations simplifiées

Les généreux écarts de réglage autorisent de meilleures tolérances pour couper et positionner les conduites. Les réparations sont donc plus rapides et plus faciles à réaliser.

Des manipulations plus faciles

L'installation est simplifiée grâce aux anneaux de levage incorporés pour faciliter les manœuvres.



Pression et température de service nominales

Dimension nominale	Avec ancrage		Sans ancrage		Température de service
	Gaz	Eau	Gaz	Eau	
DN700	S/O	16 bars	S/O	16 bars	-20 à +60
DN800	S/O	16 bars	S/O	16 bars	
DN900	S/O	16 bars	S/O	16 bars	
DN1000	S/O	16 bars	S/O	16 bars	



Essais et accréditations exhaustifs

Essais étendus et endossements Qualité

La longue durée de vie des produits Viking Johnson est assurée par des programmes d'essais rigoureux. Ils incluent notamment une analyse par éléments finis (ANSYS), des essais approfondis effectués par des organismes spécialisés indépendants. Ces essais de longue durée sont conçus pour vérifier la conformité des produits à la norme BS8561:2021, lorsqu'ils sont utilisés sur la fonte ductile, l'acier, le PE, le MOPVC, la fonte et l'amiante-ciment. Les raccords UltraGrip PE supportent également une charge axiale équivalente à une performance de type 2, telle que définie et testée par la norme IGN 4-01-02:2017.*

Les performances sont validées par des tests physiques approfondis, avec notamment des tests hydrostatiques, d'arrachement, d'étanchéité, de résistance et de résistance à la déformation. En outre, des essais de pression avec charge de cisaillement ont été effectués sur des conduites rainurées, afin de simuler la corrosion et les charges au sol, typiques des conduites anciennes.

Les produits peuvent assurer efficacement l'étanchéité et l'ancrage dans toutes les situations, apportant aux installateurs et aux utilisateurs finaux la certitude d'une performance durable à long terme.

*La certification s'applique uniquement à certaines tailles. Veuillez nous contacter pour plus de détails.



Centre de démonstration

Dans le cadre du développement de la gamme UltraGrip et pour fournir une meilleure expérience client, Viking Johnson a investi dans un nouveau Centre de démonstration.

Ce Centre permet de simuler les conditions réelles dans une tranchée. Des essais sous pression génèrent des évaluations en traction et hydrostatiques. Toute l'eau utilisée pendant ces tests est fournie par un système durable de collecte des eaux de pluie.

Les clients, les prestataires et les techniciens qui souhaitent en savoir plus sur UltraGrip peuvent visiter le Centre, voir et manipuler les produits, et recevoir une formation pratique essentielle.



UltraGrip est conforme aux normes de l'industrie, comme le confirme la certification WRc, qui offre une tranquillité d'esprit et atteste de la durée de vie annoncée de 50 ans.

Tous les matériaux en contact avec l'eau qui circule dans les produits UltraGrip sont conformes aux exigences de l'eau potable. Les joints sont certifiés WRAS et le revêtement en nylon Rilsan a obtenu les deux certifications WRAS et DWI.



ÉTUDE DE CAS

ISE Valley et UltraGrip Amplified

Les raccords UltraGrip Amplified DN700 de Viking Johnson ont été sélectionnés et installés à Stanton Cross sur un nouveau développement immobilier situé près de Wellingborough pour réparer une conduite d'égout qui a éclaté pendant la période de Noël en 2022. À titre de mesure temporaire, 540 mètres de canalisations ont été installés en surface pour traiter les eaux d'égout pendant que des réparations étaient effectuées sur le réseau de conduites existant datant des années 1970.

Quatre adaptateurs à bride UltraGrip Amplified DN700 de Viking Johnson ont été choisis par Anglian Water One Alliance pour le projet de raccordement de sections de conduites en fonte ductile corrodées, à l'endroit où le réseau de conduites sur le domaine change de direction.

Parfaitement adapté à ce type de travail, UltraGrip a permis de facilement répondre aux exigences de la norme de 6 bars pour ce projet de réparation et, en tant que raccord autobuté, il a permis à l'entrepreneur d'enlever et de ne pas remplacer les blocs de poussée coûteux. L'installation s'est avérée rapide et simple.



“ Et a fonctionné à merveille. Il y a bien sûr un avantage en termes de coûts : nous aurions dû utiliser des blocs de poussée, ce qui nous a permis de gagner probablement une semaine et de réduire considérablement les travaux d'excavation.

Notre empreinte carbone est également bien plus faible. Le joint est parfait, il a bien fonctionné, tout s'est déroulé comme prévu.

Trevor Newman Contremaître de chantier
@one Alliance (Barhale)

SECTEUR

Réparation des canalisations d'eaux d'égout

POSITIONNEMENT

ISE Valley Wellingborough

CLIENT

Anglian Water @one Alliance

ENTREPRENEUR

Barhale, Skanska

DISTRIBUTEUR

Wolseley

SPÉCIFICATION

Viking Johnson 4x Adaptateurs à bride
UltraGrip Amplified DN700

UltraGrip®

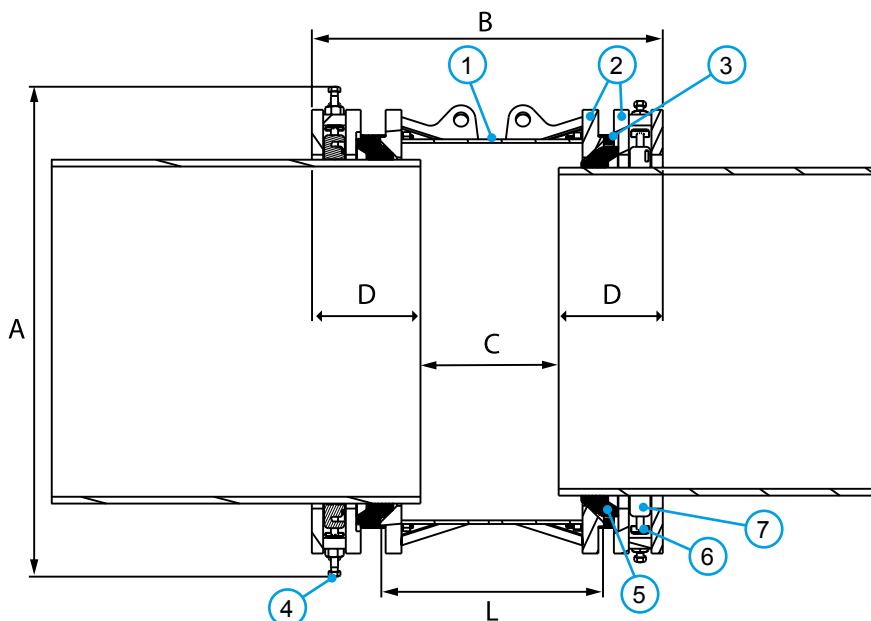
love every drop
anglianwater

@one



Viking Johnson (qui fait partie de Crane BS &U) fabrique des raccords, des adaptateurs à brides et autres accessoires principalement destinés aux compagnies des eaux. Viking Johnson ne peut pas faire de recommandations quant à la conception des réseaux de conduites, y compris matériaux ou fluides ou toute autre composant. Tout commentaire de Viking Johnson concernant la compatibilité des produits ne s'applique qu'à la gamme de produits de Viking Johnson.

Raccords



Légende

- 1 = Manchon central
- 2 = Contre-bride
- 3 = Goujons
- 4 = Boulon, écrou et rondelle
- 5 = Joint
- 6 = Écrou carré à manchon
- 7 = Grip



AVERTISSEMENT DE SÉCURITÉ : Les anneaux de levage fournis (selon les cas) sont conçus ou testés pour soulever uniquement le produit sur lequel ils sont montés. Le non-respect de ces instructions peut provoquer des accidents graves ou mortels, et des dégâts matériels. La charge maximale de sécurité de l'anneau de levage est égale au poids du produit.

Raccords

Nom Dimension	Plage de dimensions (mm)		Profondeur d'insertion (D) (mm)		Intervalle de montage (C) (mm)		Dimensions (mm)			Fixations		Poids (kg)
							Hors tout		Manchon			
	Min.	Max.	Min.	Max.	Min.	Max.	A	B	L	Goujon axial, Nbr. Dim.	Boulon radial, Nbr. Dim.	
700	700	735	220	325	150	360	1085	800	495	32 x M20	48 x M16	559
700	727	762	220	325	150	360	1115	800	495	32 x M20	64 x M16	591
700	750	785	220	325	150	360	1135	800	495	32 x M20	48 x M16	592
800	789	824	220	325	160	370	1175	810	500	36 x M20	60 x M16	638
800	825	860	220	325	160	370	1210	810	500	36 x M20	80 x M16	684
800	853	888	220	325	160	370	1240	810	500	36 x M20	60 x M16	680

Connexions basées sur le dia. ext. de la conduite*

Nom Dimension	Plage		Fonte ductile	PE/ MOPVC	Acier/ acier + protection FBE	Fonte	Amiante- ciment
	Min.	Max.					
DN700	700	735		710mm	DN700	26" (AB & CD)	26" (AB & CD)
DN700	727	762	DN700			27" (AB & CD)	27" (AB & CD)
DN700	750	785			DN750	28" (AB & CD)	28" (AB & CD)
DN800	789	824		800mm	DN800	30" (AB)	30" (AB)
DN800	825	860	DN800				
DN800	853	888				32" (AB & CD)	32" (AB & CD)

* Le tableau ci-dessus n'est donné qu'à titre indicatif. Veuillez vérifier la compatibilité du diamètre extérieur et du matériau du tuyau avant l'installation.

Pression et température de service nominales

Dimension nominale	Avec ancrage		Sans ancrage		Température de service
	Gaz	Eau	Gaz	Eau	
DN700	S/O	16 bars	S/O	16 bars	-20 à +60
DN800	S/O	16 bars	S/O	16 bars	

Matériaux des conduites



Toutes les précautions ont été prises pour garantir l'exactitude des informations au moment de la publication de ce document. Crane Ltd n'accepte aucune responsabilité ni obligation liée à des erreurs typographiques ou omissions, ou à une interprétation erronée du contenu de cette publication. Crane Ltd se réserve le droit de modifier ce document sans préavis.

Raccords

Informations techniques

Pression de service nominale :

Eau :
DN700 à DN800 = 16 bars

Gaz :
Non homologué

Pression d'essai sur site :

Pression de service multipliée par 1,5

Angle de pose

Raccords 8°, Amplitude angulaire +/- 4° à chaque extrémité

Produit d'ancrage compatible avec

Fonte/ PE (PE100, SDR 11, 17, 21, 26)
Acier/ Fonte/ MOPVC (SDR 33)

Produit flexible compatible avec

Fonte/ PE (PE100, SDR 11, 17, 21, 26)
Acier/ Fonte/ MOPVC/ Amiante-ciment

Couple de serrage des boulons

Couple de serrage recommandé des boulons (Nm)

	Dimension des boulons	Fonte ductile	PE-100	Acier et fonte	MOPVC
Fixation axiale (pour l'engagement des joints)	M20	190-210	190-210	190-210	190-210
Fixation radiale (pour les grips)	M16	175-185	140-150	110-120	95-105

Pour des informations plus détaillées sur la mise en œuvre, veuillez consulter le manuel d'installation pour Ultragrip DN700 / DN800.

Température nominale du produit

Température de service -20°C à +60°C

Inserts de renfort – Conduites PE et PVC

Un insert de renfort Viking Johnson ajusté est nécessaire sur :

- Toutes les conduites en PE
- Conduites MOPVC

Utilisation de raccords à ancrage sur conduites exposées

UltraGrip peut être utilisé dans des applications hors sol, à condition que la tuyauterie soit soutenue, sans exposition directe aux rayons solaires et dans une plage de température de service de 40 degrés Celsius (entre -20°C et 60°C).

Agréments

Les matériaux de contact suivants utilisés dans la fabrication des produits UltraGrip sont agréés pour l'eau potable :

Nylon Rilsan 11 :

- WRAS, DVGW, W270, ACS & KIWA

Joint (EPDM) :

- WRAS, W270

Produit fini :

BS8561 ; Certification WRc attestant que le produit est conforme à la norme BS8561 (Spécification des raccords mécaniques utilisés pour la réparation, le raccordement et la rénovation des conduites d'eau sous pression - Exigences et méthodes d'essai).

Performance d'arrachement des conduites en polyéthylène ; Certification WRc attestant la performance de charge d'extrémité de type 2 sur PE (défini par IGN 4-01-02:2017 [N3]) pendant les essais, conformément à la méthode indiquée dans BS EN ISO 3501.

Matériaux et normes applicables

1) Contre-bridés et 2) manchon central

Acier doux conforme BS EN10025, Grade S355

3) Goujons

Acier inoxydable conforme BS EN ISO 3506-1 Grade A4-80

4) Boulons

Acier inoxydable conforme BS EN3506-3506-1 Grade A4-80

4) Écrous

Acier inoxydable conforme BS1449:PT2 ISO 3506-1 Grade A4-80

4) Rondelles

Acier inoxydable conforme BS1449:PT2 ISO 3506-1 Grade A4-50

5) Joint

EPDM conforme BS EN 681-1

6) Écrou carré à manchon

Acier inoxydable conforme ASTM A487/A487M-21, Grade CA6NM
Catégorie A

7) Grip

Acier inoxydable (coulé) PH 17-4 H925 conforme BS EN 10088-1

Insert de retenue

Nylon 6

Revêtements

Contre-bridés/ Manchon central/ Embase :

- Nylon Rilsan 11 (noir)

Boulons :

- Film lubrifiant sec GZ – Argent

Écrous :

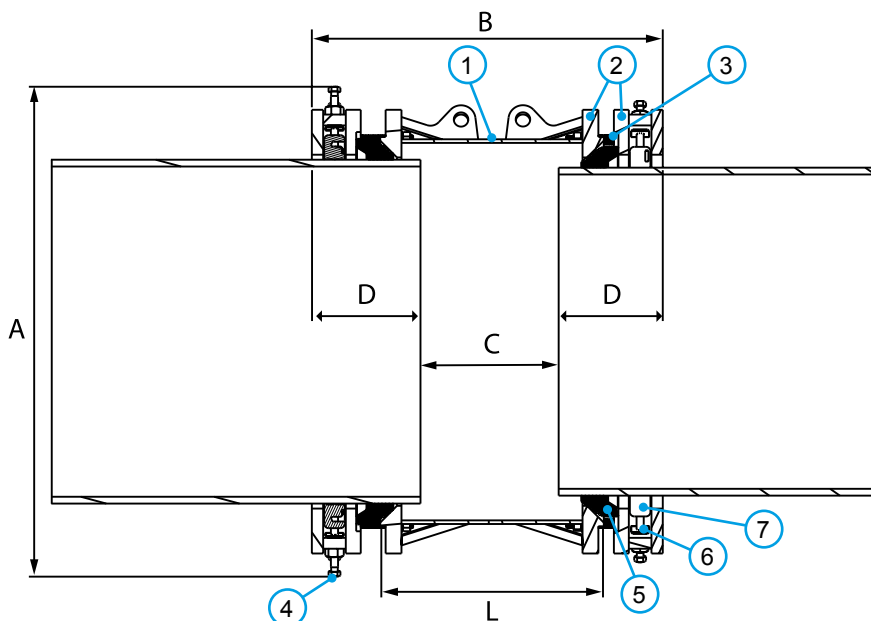
- Film lubrifiant sec GZ – Argent

Grip - aucun

Raccords

Légende

- 1 = Manchon central
- 2 = Contre-bride
- 3 = Goujons
- 4 = Boulon, écrou et rondelle
- 5 = Joint
- 6 = Écrou carré à manchon
- 7 = Grip



AVERTISSEMENT DE SÉCURITÉ : Les anneaux de levage fournis (selon les cas) sont conçus ou testés pour soulever uniquement le produit sur lequel ils sont montés. Le non-respect de ces instructions peut provoquer des accidents graves ou mortels, et des dégâts matériels. La charge maximale de sécurité de l'anneau de levage est égale au poids du produit.

Raccords

Nom Dimension	Plage de dimensions (mm)		Profondeur d'insertion (D) (mm)		Intervalle de montage (C) (mm)		Dimensions (mm)			Fixations		Poids (kg)
							Hors tout		Manchon			
	Min.	Max.	Min.	Max.	Min.	Max.	A	B	L	Goujon axial, Nbr. Dim.	Boulon radial, Nbr. Dim.	
900	892	927	220	325	165	375	1280	815	500	44 x M20	76 x M16	705
900	926	961	220	325	165	375	1314	815	500	44 x M20	84 x M16	733
900	958	993	220	325	165	375	1346	815	500	44 x M20	76 x M16	780

Connexions basées sur le dia. ext. de la conduite*

Nom Dimension	Plage		Fonte ductile	PE	Acier/ acier + protection FBE	Fonte	Amiante- ciment
	Min.	Max.					
DN900	892	927		900mm	DN900	33" (CD) 34 (AB)	33" (CD) 34 (AB)
DN900	926	961	DN900				
DN900	958	993				36" (AB & CD)	36" (AB & CD)

* Le tableau ci-dessus n'est donné qu'à titre indicatif. Veuillez vérifier la compatibilité du diamètre extérieur et du matériau du tuyau avant l'installation.

Pression et température de service nominales

Dimension nominale	Avec ancrage		Sans ancrage		Température de service
	Gaz	Eau	Gaz	Eau	
DN900	S/O	16 bars	S/O	16 bars	-20 à +60

Matériaux des conduites



Toutes les précautions ont été prises pour garantir l'exactitude des informations au moment de la publication de ce document. Crane Ltd n'accepte aucune responsabilité ni obligation liée à des erreurs typographiques ou omissions, ou à une interprétation erronée du contenu de cette publication. Crane Ltd se réserve le droit de modifier ce document sans préavis.

Raccords

Informations techniques

Pression de service nominale :

Eau :
DN900 = 16 bars

Gaz :
Non homologué

Pression d'essai sur site :

Pression de service multipliée par 1,5

Angle de pose

Raccords 8°, Amplitude angulaire +/- 4° à chaque extrémité

Produit d'ancrage compatible avec

Fonte/ PE (PE100, SDR 13.6, 17, 21) Acier/ Fonte

Produit flexible compatible avec

Fonte/ PE (PE100, SDR 13.6, 17, 21)
Acier/ Fonte/ Amiante-ciment

Inserts de renfort – Conduites PE

Un insert de renfort Viking Johnson ajusté est nécessaire sur :
➤ Toutes les conduites en PE

Utilisation de raccords à ancrage sur conduites exposées

UltraGrip peut être utilisé dans des applications hors sol, à condition que la tuyauterie soit soutenue, sans exposition directe aux rayons solaires et dans une plage de température de service de 40 degrés Celsius (entre -20°C et 60°C).

Agréments

Les matériaux de contact suivants utilisés dans la fabrication des produits UltraGrip sont agréés pour l'eau potable :

Nylon Rilsan 11 :

➤ WRAS, DVGW, W270, ACS & KIWA

Joint (EPDM) :

➤ WRAS, W270

Couple de serrage des boulons

Couple de serrage recommandé des boulons (Nm)

	Dimension des boulons	Fonte ductile	PE-100	Acier et fonte
Fixation axiale (pour l'engagement des joints)	M20	190-210	190-210	190-210
Fixation radiale (pour les grips)	M16	190-210	140-150	110-120

Pour des informations plus détaillées sur la mise en œuvre, veuillez consulter le manuel d'installation pour Ultragrip DN900.

Température nominale du produit

Température de service -20°C à +60°C

Matériaux et normes applicables

1) Contre-bridés et 2) manchon central

Acier doux conforme BS EN10025, Grade S355

3) Goujons

Acier inoxydable conforme BS EN ISO 3506-1 Grade A4-80

4) Boulons

Acier inoxydable conforme BS EN3506-3506-1 Grade A4-80

4) Écrous

Acier inoxydable conforme BS1449:PT2 ISO 3506-1 Grade A4-80

4) Rondelles

Acier inoxydable conforme BS1449:PT2 ISO 3506-1 Grade A4-50

5) Joint

EPDM conforme BS EN 681-1

6) Écrou carré à manchon

Acier inoxydable conforme ASTM A487/A487M-21, Grade CA6NM
Catégorie A

7) Grip

Acier inoxydable (coulé) PH 17-4 H925 conforme BS EN 10088-1

Insert de retenue

Nylon 6

Revêtements

Contre-bridés/ Manchon central/ Embase :

➤ Nylon Rilsan 11 (noir)

Boulons :

➤ Film lubrifiant sec GZ – Argent

Écrous :

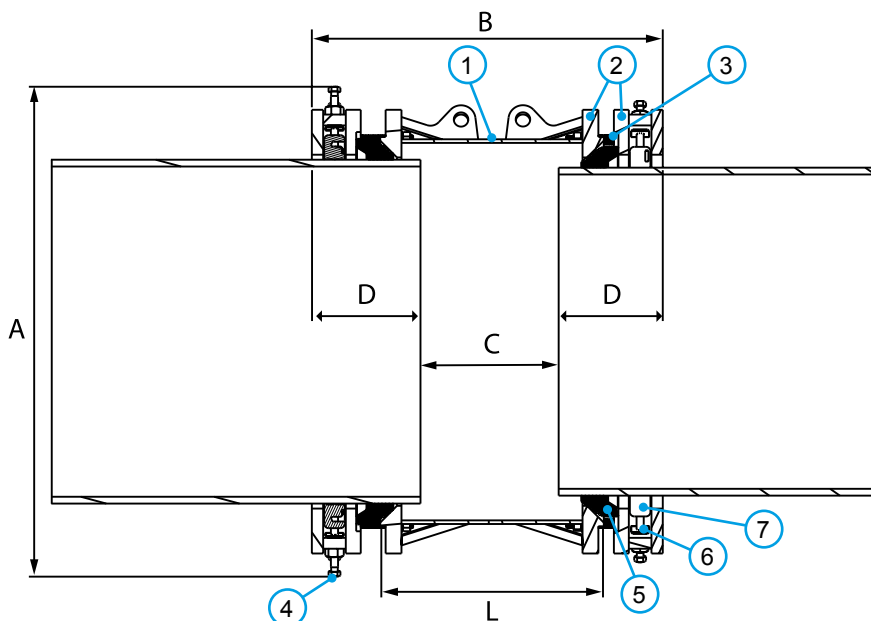
➤ Film lubrifiant sec GZ – Argent

Grip - aucun

Raccords

Légende

- 1 = Manchon central
- 2 = Contre-bride
- 3 = Goujons
- 4 = Boulon, écrou et rondelle
- 5 = Joint
- 6 = Écrou carré à manchon
- 7 = Grip



AVERTISSEMENT DE SÉCURITÉ : Les anneaux de levage fournis (selon les cas) sont conçus ou testés pour soulever uniquement le produit sur lequel ils sont montés. Le non-respect de ces instructions peut provoquer des accidents graves ou mortels, et des dégâts matériels. La charge maximale de sécurité de l'anneau de levage est égale au poids du produit.

Raccords

Nom Dimension	Plage de dimensions (mm)		Profondeur d'insertion (D) (mm)		Intervalle de montage (C) (mm)		Dimensions (mm)			Fixations		Poids (kg)
							Hors tout		Manchon			
	Min.	Max.	Min.	Max.	Min.	Max.	A	B	L	Goujon axial, Nbr. Dim.	Boulon radial, Nbr. Dim.	
1000	995	1030	220	325	175	385	1382	825	480	52 x M20	96 x M16	830
1000	1031	1066	220	325	175	385	1418	825	480	52 x M20	100 x M16	864

Connexions basées sur le dia. ext. de la conduite*

Nom Dimension	Plage		Fonte ductile	PE	Acier/ acier + protection FBE	Fonte	Amiante- ciment
	Min.	Max.					
DN1000	995	1030		1000mm	DN1000		
DN1000	1031	1066	DN1000				

* Le tableau ci-dessus n'est donné qu'à titre indicatif. Veuillez vérifier la compatibilité du diamètre extérieur et du matériau du tuyau avant l'installation.

Pression et température de service nominales

Dimension nominale	Avec ancrage		Sans ancrage		Température de service
	Gaz	Eau	Gaz	Eau	
DN1000	S/O	16 bars	S/O	16 bars	-20 à +60

Matériaux des conduites



Toutes les précautions ont été prises pour garantir l'exactitude des informations au moment de la publication de ce document. Crane Ltd n'accepte aucune responsabilité ni obligation liée à des erreurs typographiques ou omissions, ou à une interprétation erronée du contenu de cette publication. Crane Ltd se réserve le droit de modifier ce document sans préavis.

Raccords

Informations techniques

Pression de service nominale :

Eau :
DN1000 = 16 bars

Gaz :
Non homologué

Pression d'essai sur site :

Pression de service multipliée par 1,5

Angle de pose

Raccords 8°, Amplitude angulaire +/- 4° à chaque extrémité

Produit d'ancrage compatible avec

Fonte/ PE (PE100, SDR 17, 21, 26, 33) Acier/ Fonte

Produit flexible compatible avec

Fonte/ PE (PE100, SDR 17, 21, 26, 33)
Acier/ Fonte/ Amiante-ciment

Inserts de renfort – Conduites PE

Un insert de renfort Viking Johnson ajusté est nécessaire sur :
➤ Toutes les conduites en PE

Utilisation de raccords à ancrage sur conduites exposées

UltraGrip peut être utilisé dans des applications hors sol, à condition que la tuyauterie soit soutenue, sans exposition directe aux rayons solaires et dans une plage de température de service de 40 degrés Celsius (entre -20°C et 60°C).

Agréments

Les matériaux de contact suivants utilisés dans la fabrication des produits UltraGrip sont agréés pour l'eau potable :

Nylon Rilsan 11 :

➤ WRAS, DVGW, W270, ACS & KIWA

Joint (EPDM) :

➤ WRAS, W270

Couple de serrage des boulons

Couple de serrage recommandé des boulons (Nm)

	Dimension des boulons	Fonte ductile	PE-100	Acier et fonte
Fixation axiale (pour l'engagement des joints)	M20	190-210	190-210	190-210
Fixation radiale (pour les grips)	M16	220-250	140-150	110-120

Pour des informations plus détaillées sur la mise en œuvre, veuillez consulter le manuel d'installation pour Ultragrip DN1000.

Température nominale du produit

Température de service -20°C à +60°C

Matériaux et normes applicables

1) Contre-bridés et 2) manchon central

Acier doux conforme BS EN10025, Grade S355

3) Goujons

Acier inoxydable conforme BS EN ISO 3506-1 Grade A4-80

4) Boulons

Acier inoxydable conforme BS EN3506-3506-1 Grade A4-80

4) Écrous

Acier inoxydable conforme BS1449:PT2 ISO 3506-1 Grade A4-80

4) Rondelles

Acier inoxydable conforme BS1449:PT2 ISO 3506-1 Grade A4-50

5) Joint

EPDM conforme BS EN 681-1

6) Écrou carré à manchon

Acier inoxydable conforme ASTM A487/A487M-21, Grade CA6NM
Catégorie A

7) Grip

Acier inoxydable (coulé) PH 17-4 H925 conforme BS EN 10088-1

Insert de retenue

Nylon 6

Revêtements

Contre-bridés/ Manchon central/ Embase :

➤ Nylon Rilsan 11 (noir)

Boulons :

➤ Film lubrifiant sec GZ – Argent

Écrous :

➤ Film lubrifiant sec GZ – Argent

Grip - aucun

Raccords réducteurs

Fig. A : Conception à manchon conique

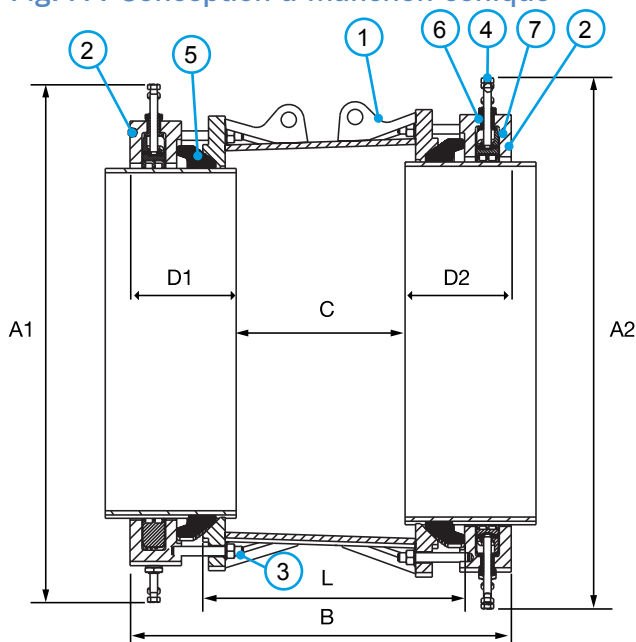
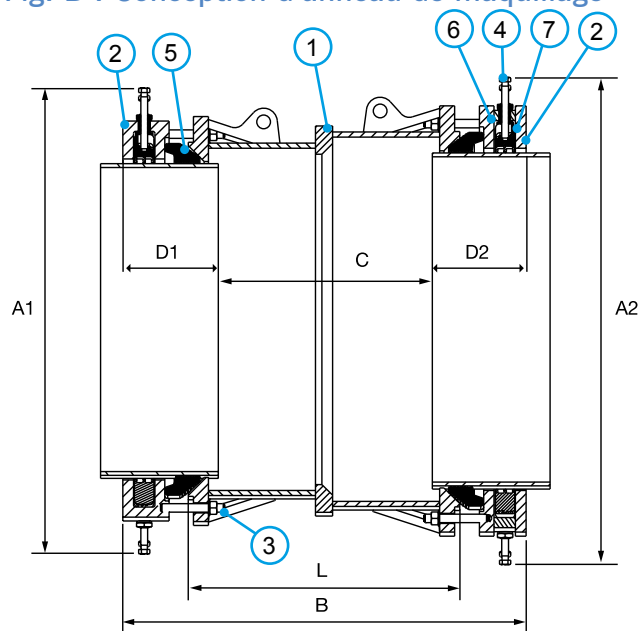


Fig. B : Conception d'anneau de maquillage



AVERTISSEMENT DE SÉCURITÉ : Les anneaux de levage fournis (selon les cas) sont conçus ou testés pour soulever uniquement le produit sur lequel ils sont montés. Le non-respect de ces instructions peut provoquer des accidents graves ou mortels, et des dégâts matériels. La charge maximale de sécurité de l'anneau de levage est égale au poids du produit.

Raccords réducteurs

Légende

- | | |
|-------------------------------|---------------------------|
| 1 = Manchon central | 5 = Joint |
| 2 = Contre-bride | 6 = Écrou carré à manchon |
| 3 = Goujons | 7 = Grip |
| 4 = Boulon, écrou et rondelle | |

Nom Dimension		Plage de dimensions				Profondeur d'insertion				Intervalle de montage		Dimensions (mm)				Fixations				Poids (kg)
Petite extrémité	Grande extrémité	Petite extrémité		Grande extrémité		Petite extrémité (D1)		Grande extrémité (D2)		(C) (mm)		Hors tout				Petite extrémité		Grande extrémité		
		Min.	Max.	Min.	Max.	Min.	Max.	Min.	Max.	Min.	Max.	A1	A2	B	L	Boulon radial, Nbr. Dim.	Goujon axial, Nbr. Dim.	Boulon radial, Nbr. Dim.	Goujon axial, Nbr. Dim.	
Fig. A : Conception à manchon conique																				
700	700	700	735	727	762	220	245	220	245	310	360	1085	1115	800	494	24 X M16	16 X M20	32 X M16	16 X M20	580.03
700	700	727	762	750	785	220	245	220	245	310	360	1115	1135	800	494	32 X M16	16 X M20	24 X M16	16 X M20	611.58
700	800	727	762	789	824	220	245	220	245	315	365	1115	1175	805	496	32 X M16	16 X M20	30 X M16	18 X M20	635.71
800	800	825	860	853	888	220	245	220	245	320	370	1210	1240	810	496	40 X M16	18 X M20	30 X M16	18 X M20	705.17
Fig. B : Conception d'anneau de maquillage																				
700	700	700	735	750	785	220	245	220	245	450	500	1085	1135	940	634	24 X M16	16 X M20	24 X M16	16 X M20	666.69
700	800	700	735	789	824	220	245	220	245	455	505	1085	1175	945	496	24 X M16	16 X M20	30 X M16	18 X M20	635.71
800	800	789	824	825	860	220	245	220	245	460	510	1175	1210	950	638	30 X M16	18 X M20	40 X M16	18 X M20	1054.65
800	800	789	824	853	888	220	245	220	245	455	505	1175	1240	945	496	30 X M16	18 X M20	30 X M16	18 X M20	762.91

Connexions basées sur le dia. ext. de la conduite*

Nom Dimension	Plage		Fonte ductile	PE/ MOPVC	Acier/ acier + protection FBE	Fonte	Amiante-ciment
	Min.	Max.					
DN700	700	735		710mm	DN700	26" (AB & CD)	26" (AB & CD)
DN700	727	762	DN700			27" (AB & CD)	27" (AB & CD)
DN700	750	785			DN750	28" (AB & CD)	28" (AB & CD)
DN800	789	824		800mm	DN800	30" (AB)	30" (AB)
DN800	825	860	DN800				
DN800	853	888				32" (AB & CD)	32" (AB & CD)

* Le tableau ci-dessus n'est donné qu'à titre indicatif. Veuillez vérifier la compatibilité du diamètre extérieur et du matériau du tuyau avant l'installation.

Pression et température de service nominales

Dimension nominale	Avec ancrage		Sans ancrage		Température de service
	Gaz	Eau	Gaz	Eau	
DN700	S/O	16 bars	S/O	16 bars	-20 à +60
DN800	S/O	16 bars	S/O	16 bars	

Matériaux des conduites



Raccords réducteurs

Informations techniques

Pression de service nominale :

Eau :
DN700 à DN800 = 16 bars

Gaz :
Non homologué

Pression d'essai sur site :

Pression de service multipliée par 1,5

Angle de pose

Raccords 8°, Amplitude angulaire +/- 4° à chaque extrémité

Produit d'ancrage compatible avec

Fonte/ PE (PE100, SDR 11, 17, 21, 26)
Acier/ Fonte/ MOPVC (SDR 33)

Produit flexible compatible avec

Fonte/ PE (PE100, SDR 11, 17, 21, 26)
Acier/ Fonte/ MOPVC/ Amiante-ciment

Couple de serrage des boulons

Couple de serrage recommandé des boulons (Nm)

	Dimension des boulons	Fonte ductile	PE-100	Acier et fonte	MOPVC
Fixation axiale (pour l'engagement des joints)	M20	190-210	190-210	190-210	190-210
Fixation radiale (pour les grips)	M16	175-185	140-150	110-120	95-105

Pour des informations plus détaillées sur la mise en œuvre, veuillez consulter le manuel d'installation pour Ultragrip DN700 / DN800.

Température nominale du produit

Température de service -20°C à +60°C

Inserts de renfort – Conduites PE et PVC

Un insert de renfort Viking Johnson ajusté est nécessaire sur :

- Toutes les conduites en PE
- Conduites MOPVC

Utilisation de raccords à ancrage sur conduites exposées

UltraGrip peut être utilisé dans des applications hors sol, à condition que la tuyauterie soit soutenue, sans exposition directe aux rayons solaires et dans une plage de température de service de 40 degrés Celsius (entre -20°C et 60°C).

Agréments

Les matériaux de contact suivants utilisés dans la fabrication des produits UltraGrip sont agréés pour l'eau potable :

Nylon Rilsan 11 :

- WRAS, DVGW, W270, ACS & KIWA

Joint (EPDM) :

- WRAS, W270

Produit fini :

BS8561 ; Certification WRc attestant que le produit est conforme à la norme BS8561 (Spécification des raccords mécaniques utilisés pour la réparation, le raccordement et la rénovation des conduites d'eau sous pression - Exigences et méthodes d'essai).

Performance d'arrachement des conduites en polyéthylène ; Certification WRc attestant la performance de charge d'extrémité de type 2 sur PE (défini par IGN 4-01-02:2017 [N3]) pendant les essais, conformément à la méthode indiquée dans BS EN ISO 3501.

Matériaux et normes applicables

1) Contre-bridés et 2) manchon central

Acier doux conforme BS EN10025, Grade S355

3) Goujons

Acier inoxydable conforme BS EN ISO 3506-1 Grade A4-80

4) Boulons

Acier inoxydable conforme BS EN3506-3506-1 Grade A4-80

4) Écrous

Acier inoxydable conforme BS1449:PT2 ISO 3506-1 Grade A4-80

4) Rondelles

Acier inoxydable conforme BS1449:PT2 ISO 3506-1 Grade A4-50

5) Joint

EPDM conforme BS EN 681-1

6) Écrou carré à manchon

Acier inoxydable conforme ASTM A487/A487M-21, Grade CA6NM Catégorie A

7) Grip

Acier inoxydable (coulé) PH 17-4 H925 conforme BS EN 10088-1

Insert de retenue

Nylon 6

Revêtements

Contre-bridés/ Manchon central/ Embase :

- Nylon Rilsan 11 (noir)

Boulons :

- Film lubrifiant sec GZ – Argent

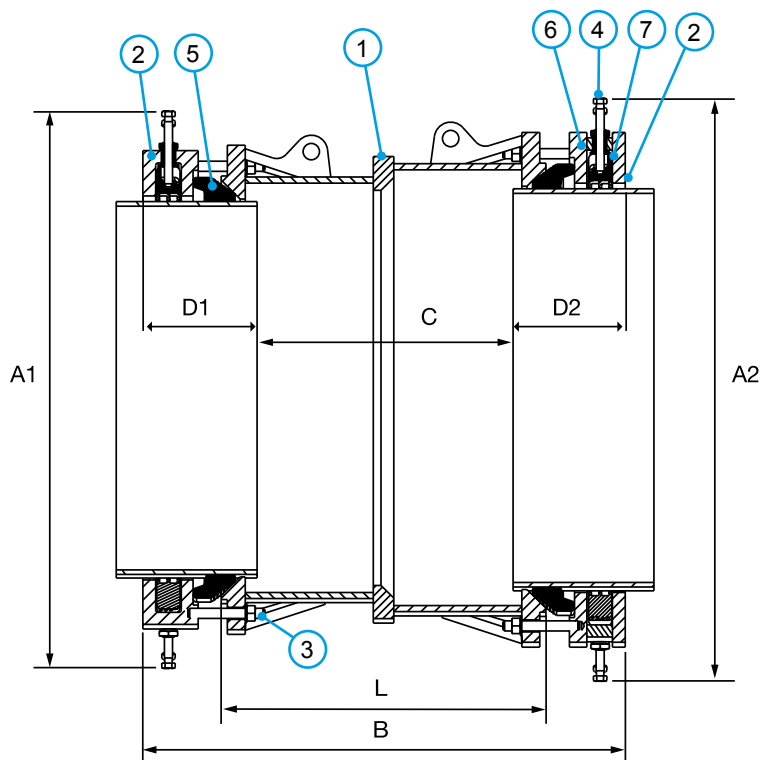
Écrous :

- Film lubrifiant sec GZ – Argent

Grip - aucun

Raccords réducteurs

Conception d'anneau de maquillage



Légende

- | | |
|-------------------------------|---------------------------|
| 1 = Manchon central | 5 = Joint |
| 2 = Contre-bride | 6 = Écrou carré à manchon |
| 3 = Goujons | 7 = Grip |
| 4 = Boulon, écrou et rondelle | |

AVERTISSEMENT DE SÉCURITÉ : Les anneaux de levage fournis (selon les cas) sont conçus ou testés pour soulever uniquement le produit sur lequel ils sont montés. Le non-respect de ces instructions peut provoquer des accidents graves ou mortels, et des dégâts matériels. La charge maximale de sécurité de l'anneau de levage est égale au poids du produit.

Raccords réducteurs - Conception d'anneau de maquillage

Nom Dimension		Plage de dimensions				Profondeur d'insertion				Intervalle de montage		Dimensions (mm)				Fixations				Poids (kg)
Petite extrémité	Grande extrémité	Petite extrémité		Grande extrémité		Petite extrémité (D1)		Grande extrémité (D2)		(C) (mm)		Hors tout			Petite extrémité		Grande extrémité			
		Min.	Max.	Min.	Max.	Min.	Max.	Min.	Max.	Min.	Max.	A1	A2	B	L	Boulon radial, Nbr. Dim.	Goujon axial, Nbr. Dim.	Boulon radial, Nbr. Dim.	Goujon axial, Nbr. Dim.	
800	900	825	860	892	927	220	245	220	245	460	510	1210	1280	950	496	40 x M16	18 x M20	38 x M16	22 x M20	805
900	900	892	927	926	961	220	245	220	245	465	515	1280	1310	955	642	38 x M16	22 x M20	42 x M16	22 x M20	838
900	900	892	927	958	993	220	245	220	245	470	520	1280	1345	960	642	38 x M16	22 x M20	44 x M16	22 x M20	883
900	900	926	961	958	993	220	245	220	245	470	520	1315	1345	960	642	42 x M16	22 x M20	44 x M16	22 x M20	885

Connexions basées sur le dia. ext. de la conduite*

Nom Dimension	Plage		Fonte ductile	PE/ MOPVC	Acier/ acier + protection FBE	Fonte	Amiante-ciment
	Min.	Max.					
DN800	789	824		800mm	DN800	30" (AB)	30" (AB)
DN800	825	860	DN800				
DN800	853	888				32" (AB & CD)	32" (AB & CD)
DN900	892	927		900mm	DN900	33" (CD) 34 (AB)	33" (CD) 34 (AB)
DN900	926	961	DN900				
DN900	958	993				36" (AB & CD)	36" (AB & CD)

* Le tableau ci-dessus n'est donné qu'à titre indicatif. Veuillez vérifier la compatibilité du diamètre extérieur et du matériau du tuyau avant l'installation.

Pression et température de service nominales

Dimension nominale	Avec ancrage		Sans ancrage		Température de service
	Gaz	Eau	Gaz	Eau	
DN800	S/O	16 bars	S/O	16 bars	-20 à +60
DN900	S/O	16 bars	S/O	16 bars	

Matériaux des conduites



Raccords réducteurs

Informations techniques

Pression de service nominale :

Eau :
DN800 à DN900 = 16 bars

Gaz :
Non homologué

Pression d'essai sur site :

Pression de service multipliée par 1,5

Angle de pose

Raccords 8°, Amplitude angulaire +/- 4° à chaque extrémité

Produit d'ancrage compatible avec

Fonte/ PE (DN800 PE 100 SDR 11, 17, 21, 26.
DN900 PE 100 SDR 13.6, 17, 21) Acier/ Fonte

Produit flexible compatible avec

Fonte/ PE (DN800 PE 100 SDR 11, 17, 21, 26.
DN900 PE 100 SDR 13.6, 17, 21) Acier/ Fonte/ Amiante-ciment

Couple de serrage des boulons

Couple de serrage recommandé des boulons (Nm)

	Dimension des boulons	Fonte ductile	PE-100	Acier et fonte
Fixation axiale (pour l'engagement des joints)	M20	190-210	190-210	190-210
Fixation radiale (pour les grips)	M16	175-185	140-150	110-120

Pour des informations plus détaillées sur la mise en œuvre, veuillez consulter le manuel d'installation pour Ultragrip DN900.

Température nominale du produit

Température de service -20°C à +60°C

Inserts de renfort – Conduites PE

Un insert de renfort Viking Johnson ajusté est nécessaire sur :
➤ Toutes les conduites en PE

Utilisation de raccords à ancrage sur conduites exposées

UltraGrip peut être utilisé dans des applications hors sol, à condition que la tuyauterie soit soutenue, sans exposition directe aux rayons solaires et dans une plage de température de service de 40 degrés Celsius (entre -20°C et 60°C).

Agréments

Les matériaux de contact suivants utilisés dans la fabrication des produits UltraGrip sont agréés pour l'eau potable :

Nylon Rilsan 11 :

➤ WRAS, DVGW, W270, ACS & KIWA

Joint (EPDM) :

➤ WRAS, W270

Matériaux et normes applicables

1) Contre-brides et 2) manchon central

Acier doux conforme BS EN10025,
Grade S355

3) Goujons

Acier inoxydable conforme
BS EN ISO 3506-1 Grade A4-80

4) Boulons

Acier inoxydable conforme
BS EN3506-3506-1 Grade A4-80

4) Écrous

Acier inoxydable conforme BS1449:PT2
ISO 3506-1 Grade A4-80

4) Rondelles

Acier inoxydable conforme BS1449:PT2
ISO 3506-1 Grade A4-50

5) Joint

EPDM conforme BS EN 681-1

6) Écrou carré à manchon

Acier inoxydable conforme ASTM
A487/A487M-21, Grade CA6NM
Catégorie A

7) Grip

Acier inoxydable (coulé) PH 17-4 H925
conforme BS EN 10088-1

Insert de retenue

Nylon 6

Revêtements

Contre-brides/ Manchon central/ Embase :

➤ Nylon Rilsan 11 (noir)

Boulons :

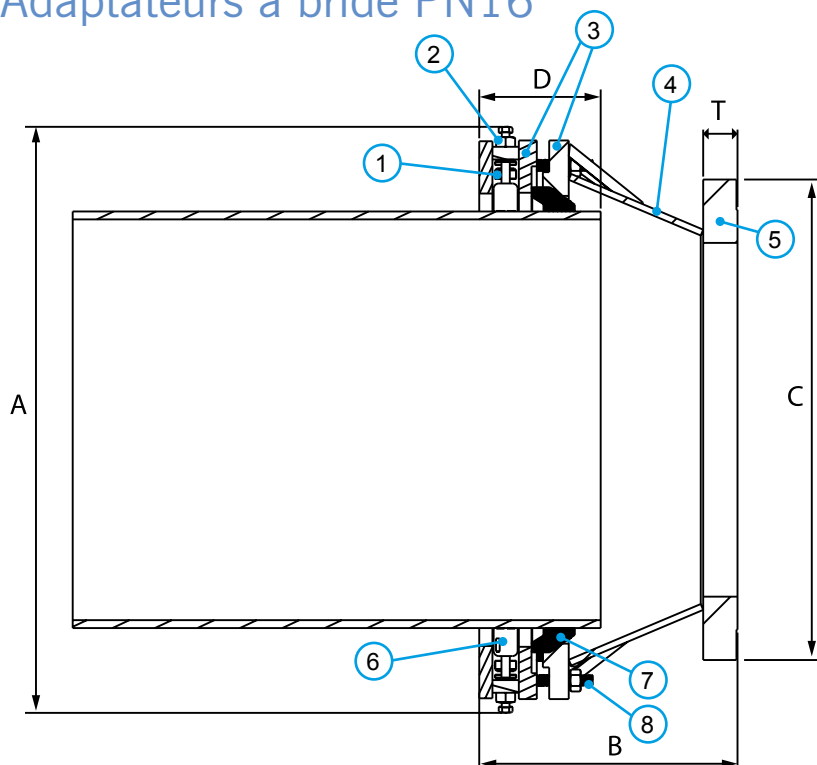
➤ Film lubrifiant sec GZ – Argent

Écrous :

➤ Film lubrifiant sec GZ – Argent

Grip - aucun

Adaptateurs à bride PN16



Légende

- 1 = Écrou carré à manchon
- 2 = Boulon, écrou et rondelle
- 3 = Contre-bride
- 4 = Manchon central
- 5 = Bague à embase
- 6 = Grip
- 7 = Joint
- 8 = Goujons



AVERTISSEMENT DE SÉCURITÉ : Les anneaux de levage fournis (selon les cas) sont conçus ou testés pour soulever uniquement le produit sur lequel ils sont montés. Le non-respect de ces instructions peut provoquer des accidents graves ou mortels, et des dégâts matériels. La charge maximale de sécurité de l'anneau de levage est égale au poids du produit.

Adaptateurs à bride PN16

Nom Dimension	Plage de dimensions		Bride Nom Dimension	Perçage de bride	Profondeur d'insertion (D) (mm)		Intervalle de montage		Dimensions (mm)				Fixations		Poids (kg)
	Min.	Max.			Min.	Max.	Min.	Max.	C	A	B	T*	Goujon axial, Nbr. Dim.	Boulon radial, Nbr. Dim.	
700	700	735	600	PN16	220	245	475	500	840	1085	720	55	16 x M20	24 x M16	413
700	700	735	700	PN16	220	245	275	300	910	1085	520	63	16 x M20	24 x M16	437
700	727	762	700	PN16	220	245	275	300	910	1115	520	63	16 x M20	32 x M16	454
700	750	785	700	PN16	220	245	275	300	910	1135	520	63	16 x M20	24 x M16	455
800	789	824	700	PN16	220	245	525	550	910	1175	770	63	18 x M20	30 x M16	484
800	789	824	800	PN16	220	245	290	315	1025	1175	535	74	18 x M20	30 x M16	536
800	825	860	800	PN16	220	245	290	315	1025	1210	535	74	18 x M20	40 x M16	559
800	853	888	800	PN16	220	245	290	315	1025	1240	535	74	18 x M20	30 x M16	559

Perçage des brides : toutes les brides sont percées selon la norme BS EN 1092 - 1 et sont des brides à face surélevée * dimensions excluant la bride surélevée de 2 mm

Connexions basées sur le dia. ext. de la conduite*

Nom Dimension	Plage		Fonte ductile	PE/ MOPVC	Acier/ acier + protection FBE	Fonte	Amiante-ciment
	Min.	Max.					
DN700	700	735		710mm	DN700	26" (AB & CD)	26" (AB & CD)
DN700	727	762	DN700			27" (AB & CD)	27" (AB & CD)
DN700	750	785			DN750	28" (AB & CD)	28" (AB & CD)
DN800	789	824		800mm	DN800	30" (AB)	30" (AB)
DN800	825	860	DN800				
DN800	853	888				32" (AB & CD)	32" (AB & CD)

* Le tableau ci-dessus n'est donné qu'à titre indicatif. Veuillez vérifier la compatibilité du diamètre extérieur et du matériau du tuyau avant l'installation.

Pression et température de service nominales

Dimension nominale	Avec ancrage		Sans ancrage		Température de service
	Gaz	Eau	Gaz	Eau	
DN700	S/O	16 bars	S/O	16 bars	-20 à +60
DN800	S/O	16 bars	S/O	16 bars	

Matériaux des conduites



Toutes les précautions ont été prises pour garantir l'exactitude des informations au moment de la publication de ce document. Crane Ltd n'accepte aucune responsabilité ni obligation liée à des erreurs typographiques ou omissions, ou à une interprétation erronée du contenu de cette publication. Crane Ltd se réserve le droit de modifier ce document sans préavis.

Adaptateurs à bride PN16

Informations techniques

Pression de service nominale :

Eau :
DN700 à DN800 = 16 bars

Gaz :
Non homologué

Pression d'essai sur site :

Pression de service multipliée par 1,5

Angle de pose

Adaptateurs à bride 4°

Produit d'ancrage compatible avec

Fonte/ PE (PE100, SDR 11, 17, 21, 26)
Acier/ Fonte/ MOPVC (SDR 33)

Produit flexible compatible avec

Fonte/ PE (PE100, SDR 11, 17, 21, 26)
Acier/ Fonte/ MOPVC/ Amiante-ciment

Couple de serrage des boulons

Couple de serrage recommandé des boulons (Nm)

	Dimension des boulons	Fonte ductile	PE-100	Acier et fonte	MOPVC
Fixation axiale (pour l'engagement des joints)	M20	190-210	190-210	190-210	190-210
Fixation radiale (pour les grips)	M16	175-185	140-150	110-120	95-105

Pour des informations plus détaillées sur la mise en œuvre, veuillez consulter le manuel d'installation pour Ultragrip DN700 / DN800.

Température nominale du produit

Température de service -20°C à +60°C

Inserts de renfort – Conduites PE et PVC

Un insert de renfort Viking Johnson ajusté est nécessaire sur :

- Toutes les conduites en PE
- Conduites MOPVC

Utilisation de raccords à ancrage sur conduites exposées

UltraGrip peut être utilisé dans des applications hors sol, à condition que la tuyauterie soit soutenue, sans exposition directe aux rayons solaires et dans une plage de température de service de 40 degrés Celsius (entre -20°C et 60°C).

Agréments

Les matériaux de contact suivants utilisés dans la fabrication des produits UltraGrip sont agréés pour l'eau potable :

Nylon Rilsan 11 :

- WRAS, DVGW, W270, ACS & KIWA

Joint (EPDM) :

- WRAS, W270

Produit fini :

BS8561 ; Certification WRc attestant que le produit est conforme à la norme BS8561 (Spécification des raccords mécaniques utilisés pour la réparation, le raccordement et la rénovation des conduites d'eau sous pression - Exigences et méthodes d'essai).

Performance d'arrachement des conduites en polyéthylène ; Certification WRc attestant la performance de charge d'extrémité de type 2 sur PE (défini par IGN 4-01-02:2017 [N3]) pendant les essais, conformément à la méthode indiquée dans BS EN ISO 3501.

Matériaux et normes applicables

1) Écrou carré à manchon

Acier inoxydable conforme ASTM
A487/A487M-21, Grade CA6NM
Catégorie A

2) Boulons

Acier inoxydable conforme
BS EN3506-3506-1 Grade A4-80

2) Écrous :

Acier inoxydable conforme BS1449:PT2
ISO 3506-1 Grade A4-80

2) Rondelles

Acier inoxydable conforme BS1449:PT2
ISO 3506-1 Grade A4-50

3) Contre-brides 4) Manchon central

Acier doux conforme BS EN10025,
Grade S355

5) Bague à embase

Acier doux S275 conforme BS EN 10025-2

6) Grip

Acier inoxydable (coulé) PH 17-4 H925
conforme BS EN 10088-1

7) Joint

EPDM conforme BS EN 681-1

8) Goujons

Acier inoxydable conforme
BS EN ISO 3506-1 Grade A4-80

Revêtements

Contre-brides/ Manchon central/ Embase :

- Nylon Rilsan 11 (noir)

Boulons :

- Film lubrifiant sec GZ – Argent

Écrous :

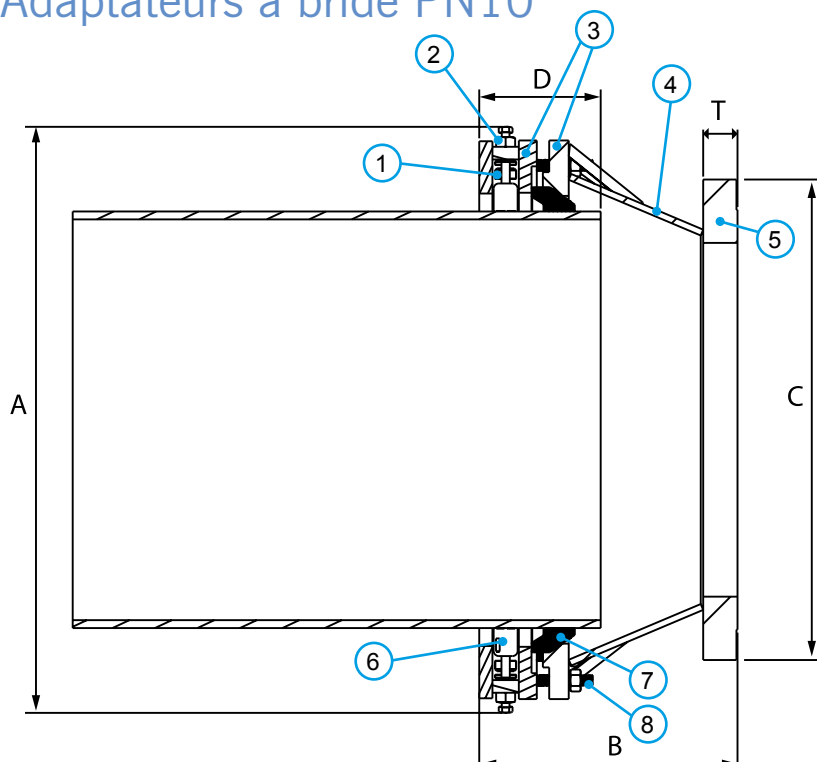
- Film lubrifiant sec GZ – Argent

Grip - aucun

Insert de retenue

Nylon 6

Adaptateurs à bride PN10



Légende

- 1 = Écrou carré à manchon
- 2 = Boulon, écrou et rondelle
- 3 = Contre-bride
- 4 = Manchon central
- 5 = Bague à embase
- 6 = Grip
- 7 = Joint
- 8 = Goujons



AVERTISSEMENT DE SÉCURITÉ : Les anneaux de levage fournis (selon les cas) sont conçus ou testés pour soulever uniquement le produit sur lequel ils sont montés. Le non-respect de ces instructions peut provoquer des accidents graves ou mortels, et des dégâts matériels. La charge maximale de sécurité de l'anneau de levage est égale au poids du produit.

Adaptateurs à bride PN10

Nom Dimension	Plage de dimensions		Bride Nom Dimension	Perçage de bride	Profondeur d'insertion (D) (mm)		Intervalle de montage		Dimensions (mm)				Fixations		Poids (kg)
	Min.	Max.			Min.	Max.	Min.	Max.	C	A	B	T*	Goujon axial, Nbr. Dim.	Boulon radial, Nbr. Dim.	
700	700	735	600	PN10	220	245	550	575	780	1085	795	42	16 x M20	24 x M16	458
700	700	735	700	PN10	220	245	265	290	895	1085	510	50	16 x M20	24 x M16	437
700	727	762	700	PN10	220	245	265	290	895	1115	510	50	16 x M20	32 x M16	454
700	750	785	700	PN10	220	245	265	290	895	1135	510	50	16 x M20	24 x M16	455
800	789	824	700	PN10	220	245	415	440	895	1175	660	50	18 x M20	30 x M16	466
800	789	824	800	PN10	220	245	270	295	1015	1175	515	56	18 x M20	30 x M16	539
800	825	860	800	PN10	220	245	270	295	1015	1210	515	56	18 x M20	40 x M16	559
800	853	888	800	PN10	220	245	270	295	1015	1240	515	56	18 x M20	30 x M16	559

Perçage des brides : toutes les brides sont percées selon la norme BS EN 1092 - 1 et sont des brides à face surélevée * dimensions excluant la bride surélevée de 2 mm

Connexions basées sur le dia. ext. de la conduite*

Nom Dimension	Plage		Fonte ductile	PE/ MOPVC	Acier/ acier + protection FBE	Fonte	Amiante- ciment
	Min.	Max.					
DN700	700	735		710mm	DN700	26" (AB & CD)	26" (AB & CD)
DN700	727	762	DN700			27" (AB & CD)	27" (AB & CD)
DN700	750	785			DN750	28" (AB & CD)	28" (AB & CD)
DN800	789	824		800mm	DN800	30" (AB)	30" (AB)
DN800	825	860	DN800				
DN800	853	888				32" (AB & CD)	32" (AB & CD)

* Le tableau ci-dessus n'est donné qu'à titre indicatif. Veuillez vérifier la compatibilité du diamètre extérieur et du matériau du tuyau avant l'installation.

Pression et température de service nominales

Dimension nominale	Avec ancrage		Sans ancrage		Température de service
	Gaz	Eau	Gaz	Eau	
DN700	S/O	10 bars	S/O	10 bars	-20 à +60
DN800	S/O	10 bars	S/O	10 bars	

Matériaux des conduites



Toutes les précautions ont été prises pour garantir l'exactitude des informations au moment de la publication de ce document. Crane Ltd n'accepte aucune responsabilité ni obligation liée à des erreurs typographiques ou omissions, ou à une interprétation erronée du contenu de cette publication. Crane Ltd se réserve le droit de modifier ce document sans préavis.

Adaptateurs à bride PN10

Informations techniques

Pression de service nominale :

Eau :
DN700 à DN800 = 10 bars

Gaz :
Non homologué

Pression d'essai sur site :

Pression de service multipliée par 1,5

Angle de pose

Adaptateurs à bride 4°

Produit d'ancrage compatible avec

Fonte/ PE (PE100, SDR 11, 17, 21, 26)
Acier/ Fonte/ MOPVC (SDR 33)

Produit flexible compatible avec

Fonte/ PE (PE100, SDR 11, 17, 21, 26)
Acier/ Fonte/ MOPVC/ Amiante-ciment

Couple de serrage des boulons

Couple de serrage recommandé des boulons (Nm)

	Dimension des boulons	Fonte ductile	PE-100	Acier et fonte	MOPVC
Fixation axiale (pour l'engagement des joints)	M20	190-210	190-210	190-210	190-210
Fixation radiale (pour les grips)	M16	175-185	140-150	110-120	95-105

Pour des informations plus détaillées sur la mise en œuvre, veuillez consulter le manuel d'installation pour Ultragrip DN700 / DN800.

Température nominale du produit

Température de service -20°C à +60°C

Inserts de renfort – Conduites PE et PVC

Un insert de renfort Viking Johnson ajusté est nécessaire sur :

- Toutes les conduites en PE
- Conduites MOPVC

Utilisation de raccords à ancrage sur conduites exposées

UltraGrip peut être utilisé dans des applications hors sol, à condition que la tuyauterie soit soutenue, sans exposition directe aux rayons solaires et dans une plage de température de service de 40 degrés Celsius (entre -20°C et 60°C).

Agréments

Les matériaux de contact suivants utilisés dans la fabrication des produits UltraGrip sont agréés pour l'eau potable :

Nylon Rilsan 11 :

- WRAS, DVGW, W270, ACS & KIWA

Joint (EPDM) :

- WRAS, W270

Produit fini :

BS8561 ; Certification WRc attestant que le produit est conforme à la norme BS8561 (Spécification des raccords mécaniques utilisés pour la réparation, le raccordement et la rénovation des conduites d'eau sous pression - Exigences et méthodes d'essai).

Performance d'arrachement des conduites en polyéthylène ; Certification WRc attestant la performance de charge d'extrémité de type 2 sur PE (défini par IGN 4-01-02:2017 [N3]) pendant les essais, conformément à la méthode indiquée dans BS EN ISO 3501.

Matériaux et normes applicables

1) Écrou carré à manchon

Acier inoxydable conforme ASTM A487/A487M-21, Grade CA6NM
Catégorie A

2) Boulons

Acier inoxydable conforme BS EN3506-3506-1 Grade A4-80

2) Écrous :

Acier inoxydable conforme BS1449:PT2 ISO 3506-1 Grade A4-80

2) Rondelles

Acier inoxydable conforme BS1449:PT2 ISO 3506-1 Grade A4-50

3) Contre-brides 4) Manchon central

Acier doux conforme BS EN10025, Grade S355

5) Bague à embase

Acier doux S275 conforme BS EN 10025-2

6) Grip

Acier inoxydable (coulé) PH 17-4 H925 conforme BS EN 10088-1

7) Joint

EPDM conforme BS EN 681-1

8) Goujons

Acier inoxydable conforme BS EN ISO 3506-1 Grade A4-80

Revêtements

Contre-brides/ Manchon central/ Embase :

- Nylon Rilsan 11 (noir)

Boulons :

- Film lubrifiant sec GZ – Argent

Écrous :

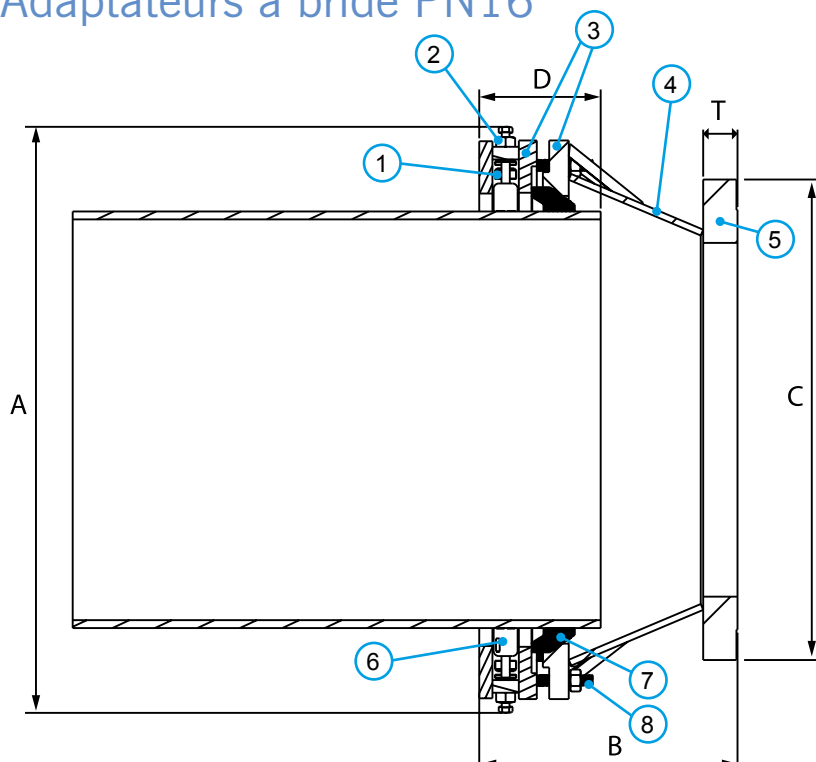
- Film lubrifiant sec GZ – Argent

Grip - aucun

Insert de retenue

Nylon 6

Adaptateurs à bride PN16



Légende

- 1 = Écrou carré à manchon
- 2 = Boulon, écrou et rondelle
- 3 = Contre-bride
- 4 = Manchon central
- 5 = Bague à embase
- 6 = Grip
- 7 = Joint
- 8 = Goujons



AVERTISSEMENT DE SÉCURITÉ : Les anneaux de levage fournis (selon les cas) sont conçus ou testés pour soulever uniquement le produit sur lequel ils sont montés. Le non-respect de ces instructions peut provoquer des accidents graves ou mortels, et des dégâts matériels. La charge maximale de sécurité de l'anneau de levage est égale au poids du produit.

Adaptateurs à bride PN16

Nom Dimension	Plage de dimensions		Bride Nom Dimension	Perçage de bride	Profondeur d'insertion (D) (mm)		Intervalle de montage		Dimensions (mm)				Fixations		Poids (kg)
	Min.	Max.			Min.	Max.	Min.	Max.	C	A	B	T*	Goujon axial, Nbr. Dim.	Boulon radial, Nbr. Dim.	
900	892	927	800	PN16	220	245	540	565	1025	1279	785	74	22 x M20	38 x M16	636
900	892	927	900	PN16	220	245	300	325	1125	1279	545	82	22 x M20	38 x M16	624
900	926	961	900	PN16	220	245	500	525	1125	1315	745	82	22 x M20	42 x M16	694
900	958	993	900	PN16	220	245	500	525	1125	1345	745	82	22 x M20	38 x M16	718

Perçage des brides : toutes les brides sont percées selon la norme BS EN 1092 - 1 et sont des brides à face surélevée * dimensions excluant la bride surélevée de 2 mm

Connexions basées sur le dia. ext. de la conduite*

Nom Dimension	Plage		Fonte ductile	PE	Acier/ acier + protection FBE	Fonte	Amiante- ciment
	Min.	Max.					
DN900	892	927		900mm	DN900	33" (CD) 34 (AB)	33" (CD) 34 (AB)
DN900	926	961	DN900				
DN900	958	993				36" (AB & CD)	36" (AB & CD)

* Le tableau ci-dessus n'est donné qu'à titre indicatif. Veuillez vérifier la compatibilité du diamètre extérieur et du matériau du tuyau avant l'installation.

Pression et température de service nominales

Dimension nominale	Avec ancrage		Sans ancrage		Température de service
	Gaz	Eau	Gaz	Eau	
DN900	S/O	16 bars	S/O	16 bars	-20 à +60

Matériaux des conduites



Toutes les précautions ont été prises pour garantir l'exactitude des informations au moment de la publication de ce document. Crane Ltd n'accepte aucune responsabilité ni obligation liée à des erreurs typographiques ou omissions, ou à une interprétation erronée du contenu de cette publication. Crane Ltd se réserve le droit de modifier ce document sans préavis.

Adaptateurs à bride PN16

Informations techniques

Pression de service nominale :

Eau :
DN900 = 16 bars
Gaz :
Non homologué

Pression d'essai sur site :

Pression de service multipliée par 1,5

Angle de pose

Adaptateurs à bride 4°

Produit d'ancrage compatible avec

Fonte/ PE (PE100, SDR 13.6, 17, 21) Acier/ Fonte

Produit flexible compatible avec

Fonte/ PE (PE100, SDR 13.6, 17, 21)
Acier/ Fonte/ Amiante-ciment

Couple de serrage des boulons

Couple de serrage recommandé des boulons (Nm)			
Dimension des boulons	Fonte ductile	PE-100	Acier et fonte
Fixation axiale (pour l'engagement des joints)	M20	190-210	190-210
Fixation radiale (pour les grips)	M16	190-210	140-150

Pour des informations plus détaillées sur la mise en œuvre, veuillez consulter le manuel d'installation pour Ultragrip DN900.

Température nominale du produit

Température de service -20°C à +60°C

Inserts de renfort – Conduites PE

Un insert de renfort Viking Johnson ajusté est nécessaire sur :
➤ Toutes les conduites en PE

Utilisation de raccords à ancrage sur conduites exposées

UltraGrip peut être utilisé dans des applications hors sol, à condition que la tuyauterie soit soutenue, sans exposition directe aux rayons solaires et dans une plage de température de service de 40 degrés Celsius (entre -20°C et 60°C).

Agréments

Les matériaux de contact suivants utilisés dans la fabrication des produits UltraGrip sont agréés pour l'eau potable :

Nylon Rilsan 11 :

➤ WRAS, DVGW, W270, ACS & KIWA

Joint (EPDM) :

➤ WRAS, W270

Matériaux et normes applicables

1) Écrou carré à manchon

Acier inoxydable conforme ASTM
A487/A487M-21, Grade CA6NM
Catégorie A

2) Boulons

Acier inoxydable conforme
BS EN3506-3506-1 Grade A4-80

2) Écrous :

Acier inoxydable conforme BS1449:PT2
ISO 3506-1 Grade A4-80

2) Rondelles

Acier inoxydable conforme BS1449:PT2
ISO 3506-1 Grade A4-50

3) Contre-brides 4) Manchon central

Acier doux conforme BS EN10025,
Grade S355

5) Bague à embase

Acier doux S275 conforme BS EN 10025-2

6) Grip

Acier inoxydable (coulé) PH 17-4 H925
conforme BS EN 10088-1

7) Joint

EPDM conforme BS EN 681-1

8) Goujons

Acier inoxydable conforme
BS EN ISO 3506-1 Grade A4-80

Revêtements

Contre-brides/ Manchon central/ Embase :

➤ Nylon Rilsan 11 (noir)

Boulons :

➤ Film lubrifiant sec GZ – Argent

Écrous :

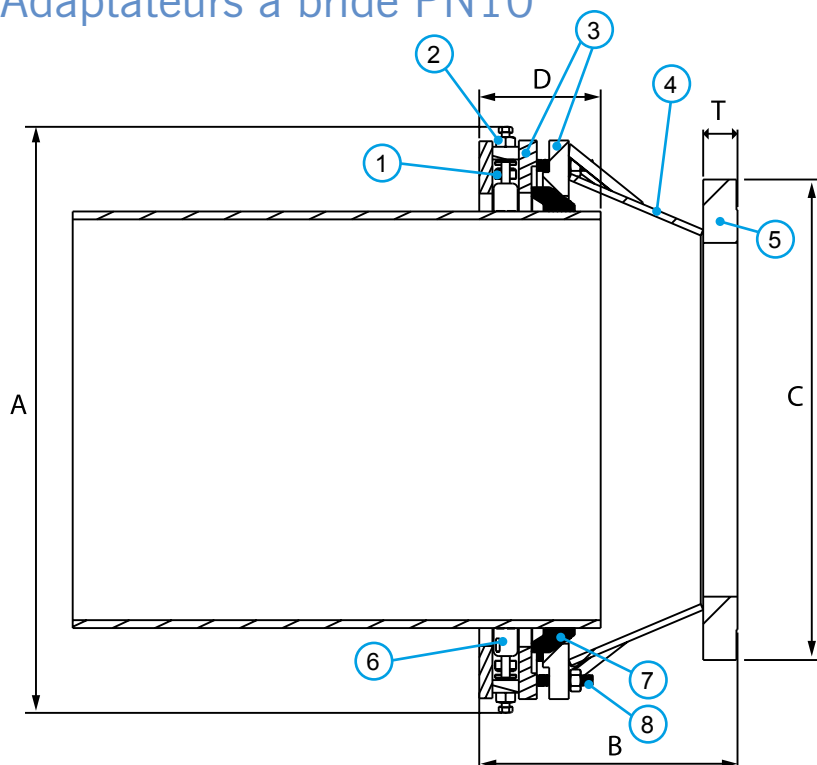
➤ Film lubrifiant sec GZ – Argent

Grip - aucun

Insert de retenue

Nylon 6

Adaptateurs à bride PN10



Légende

- 1 = Écrou carré à manchon
- 2 = Boulon, écrou et rondelle
- 3 = Contre-bride
- 4 = Manchon central
- 5 = Bague à embase
- 6 = Grip
- 7 = Joint
- 8 = Goujons



AVERTISSEMENT DE SÉCURITÉ : Les anneaux de levage fournis (selon les cas) sont conçus ou testés pour soulever uniquement le produit sur lequel ils sont montés. Le non-respect de ces instructions peut provoquer des accidents graves ou mortels, et des dégâts matériels. La charge maximale de sécurité de l'anneau de levage est égale au poids du produit.

Adaptateurs à bride PN10

Nom Dimension	Plage de dimensions		Bride Nom Dimension	Perçage de bride	Profondeur d'insertion (D) (mm)		Intervalle de montage		Dimensions (mm)				Fixations		Poids (kg)
	Min.	Max.			Min.	Max.	Min.	Max.	C	A	B	T*	Goujon axial, Nbr. Dim.	Boulon radial, Nbr. Dim.	
900	892	927	800	PN10	220	245	525	550	1015	1279	770	56	22 x M20	38 x M16	588
900	892	927	900	PN10	220	245	280	305	1115	1279	525	62	22 x M20	38 x M16	563
900	926	961	900	PN10	220	245	380	405	1115	1315	625	62	22 x M20	42 x M16	605
900	958	993	900	PN10	220	245	430	405	1115	1345	625	62	22 x M20	38 x M16	643

Perçage des brides : toutes les brides sont percées selon la norme BS EN 1092 - 1 et sont des brides à face surélevée * dimensions excluant la bride surélevée de 2 mm

Connexions basées sur le dia. ext. de la conduite*

Nom Dimension	Plage		Fonte ductile	PE	Acier/ acier + protection FBE	Fonte	Amiante- ciment
	Min.	Max.					
DN900	892	927		900mm	DN900	33" (CD) 34 (AB)	33" (CD) 34 (AB)
DN900	926	961	DN900				
DN900	958	993				36" (AB & CD)	36" (AB & CD)

* Le tableau ci-dessus n'est donné qu'à titre indicatif. Veuillez vérifier la compatibilité du diamètre extérieur et du matériau du tuyau avant l'installation.

Pression et température de service nominales

Dimension nominale	Avec ancrage		Sans ancrage		Température de service
	Gaz	Eau	Gaz	Eau	
DN900	S/O	10 bars	S/O	10 bars	-20 à +60

Matériaux des conduites



Toutes les précautions ont été prises pour garantir l'exactitude des informations au moment de la publication de ce document. Crane Ltd n'accepte aucune responsabilité ni obligation liée à des erreurs typographiques ou omissions, ou à une interprétation erronée du contenu de cette publication. Crane Ltd se réserve le droit de modifier ce document sans préavis.

Adaptateurs à bride PN10

Informations techniques

Pression de service nominale :

Eau :
DN900 = 10 bars

Gaz :
Non homologué

Pression d'essai sur site :

Pression de service multipliée par 1,5

Angle de pose

Adaptateurs à bride 4°

Produit d'ancrage compatible avec

Fonte/ PE (PE100, SDR 13.6, 17, 21) Acier/ Fonte

Produit flexible compatible avec

Fonte/ PE (PE100, SDR 13.6, 17, 21)
Acier/ Fonte/ Amiante-ciment

Couple de serrage des boulons

Couple de serrage recommandé des boulons (Nm)

	Dimension des boulons	Fonte ductile	PE-100	Acier et fonte
Fixation axiale (pour l'engagement des joints)	M20	190-210	190-210	190-210
Fixation radiale (pour les grips)	M16	190-210	140-150	110-120

Pour des informations plus détaillées sur la mise en œuvre, veuillez consulter le manuel d'installation pour Ultragrip DN900.

Température nominale du produit

Température de service -20°C à +60°C

Inserts de renfort – Conduites PE

Un insert de renfort Viking Johnson ajusté est nécessaire sur :
➤ Toutes les conduites en PE

Utilisation de raccords à ancrage sur conduites exposées

UltraGrip peut être utilisé dans des applications hors sol, à condition que la tuyauterie soit soutenue, sans exposition directe aux rayons solaires et dans une plage de température de service de 40 degrés Celsius (entre -20°C et 60°C).

Agréments

Les matériaux de contact suivants utilisés dans la fabrication des produits UltraGrip sont agréés pour l'eau potable :

Nylon Rilsan 11 :

➤ WRAS, DVGW, W270, ACS & KIWA

Joint (EPDM) :

➤ WRAS, W270

Matériaux et normes applicables

1) Écrou carré à manchon

Acier inoxydable conforme ASTM
A487/A487M-21, Grade CA6NM
Catégorie A

2) Boulons

Acier inoxydable conforme
BS EN3506-3506-1 Grade A4-80

2) Écrous :

Acier inoxydable conforme BS1449:PT2
ISO 3506-1 Grade A4-80

2) Rondelles

Acier inoxydable conforme BS1449:PT2
ISO 3506-1 Grade A4-80

3) Contre-brides 4) Manchon central

Acier doux conforme BS EN10025,
Grade S355

5) Bague à embase

Acier doux S275 conforme BS EN 10025-2

6) Grip

Acier inoxydable (coulé) PH 17-4 H925
conforme BS EN 10088-1

7) Joint

EPDM conforme BS EN 681-1

8) Goujons

Acier inoxydable conforme
BS EN ISO 3506-1 Grade A4-80

Revêtements

Contre-brides/ Manchon central/ Embase :

➤ Nylon Rilsan 11 (noir)

Boulons :

➤ Film lubrifiant sec GZ – Argent

Écrous :

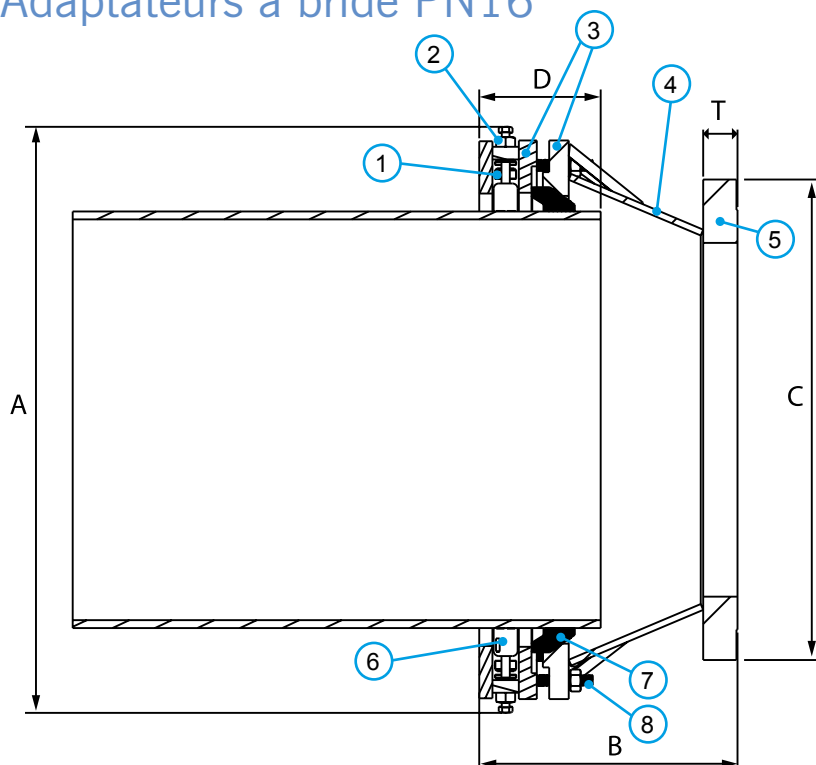
➤ Film lubrifiant sec GZ – Argent

Grip - aucun

Insert de retenue

Nylon 6

Adaptateurs à bride PN16



Légende

- 1 = Écrou carré à manchon
- 2 = Boulon, écrou et rondelle
- 3 = Contre-bride
- 4 = Manchon central
- 5 = Bague à embase
- 6 = Grip
- 7 = Joint
- 8 = Goujons



AVERTISSEMENT DE SÉCURITÉ : Les anneaux de levage fournis (selon les cas) sont conçus ou testés pour soulever uniquement le produit sur lequel ils sont montés. Le non-respect de ces instructions peut provoquer des accidents graves ou mortels, et des dégâts matériels. La charge maximale de sécurité de l'anneau de levage est égale au poids du produit.

Adaptateurs à bride PN16

Nom Dimension	Plage de dimensions		Bride Nom Dimension	Perçage de bride	Profondeur d'insertion (D) (mm)		Intervalle de montage		Dimensions (mm)				Fixations		Poids (kg)
	Min.	Max.			Min.	Max.	Min.	Max.	C	A	B	T*	Goujon axial, Nbr. Dim.	Boulon radial, Nbr. Dim.	
1000	995	1030	900	PN16	220	245	355	380	1255	1382	600	82	26 x M16	48 x M16	729
1000	995	1030	1000	PN16	220	245	360	385	1255	1382	605	90	26 x M16	48 x M16	817
1000	1031	1066	1000	PN16	220	245	515	540	1255	1418	760	90	26 x M16	50 x M16	893

Perçage des brides : toutes les brides sont percées selon la norme BS EN 1092 - 1 et sont des brides à face surélevée * dimensions excluant la bride surélevée de 2 mm

Connexions basées sur le dia. ext. de la conduite*

Nom Dimension	Plage		Fonte ductile	PE	Acier/ acier + protection FBE	Fonte	Amiante- ciment
	Min.	Max.					
DN1000	995	1030		1000mm	DN1000		
DN1000	1031	1066	DN1000				

* Le tableau ci-dessus n'est donné qu'à titre indicatif. Veuillez vérifier la compatibilité du diamètre extérieur et du matériau du tuyau avant l'installation.

Pression et température de service nominales

Dimension nominale	Avec ancrage		Sans ancrage		Température de service
	Gaz	Eau	Gaz	Eau	
DN1000	S/O	16 bars	S/O	16 bars	-20 à +60

Matériaux des conduites



Toutes les précautions ont été prises pour garantir l'exactitude des informations au moment de la publication de ce document. Crane Ltd n'accepte aucune responsabilité ni obligation liée à des erreurs typographiques ou omissions, ou à une interprétation erronée du contenu de cette publication. Crane Ltd se réserve le droit de modifier ce document sans préavis.

Adaptateurs à bride PN16

Informations techniques

Pression de service nominale :

Eau :
DN1000 = 16 bars

Gaz :
Non homologué

Pression d'essai sur site :

Pression de service multipliée par 1,5

Angle de pose

Adaptateurs à bride 4°

Produit d'ancrage compatible avec

Fonte/ PE (PE100, SDR 17, 21, 26, 33) Acier/ Fonte

Produit flexible compatible avec

Fonte/ PE (PE100, SDR 17, 21, 26, 33)
Acier/ Fonte/ Amiante-ciment

Couple de serrage des boulons

Couple de serrage recommandé des boulons (Nm)

	Dimension des boulons	Fonte ductile	PE-100	Acier et fonte
Fixation axiale (pour l'engagement des joints)	M20	190-210	190-210	190-210
Fixation radiale (pour les grips)	M16	220-250	140-150	110-120

Pour des informations plus détaillées sur la mise en œuvre, veuillez consulter le manuel d'installation pour Ultragrip DN1000.

Température nominale du produit

Température de service -20°C à +60°C

Inserts de renfort – Conduites PE

Un insert de renfort Viking Johnson ajusté est nécessaire sur :
➤ Toutes les conduites en PE

Utilisation de raccords à ancrage sur conduites exposées

UltraGrip peut être utilisé dans des applications hors sol, à condition que la tuyauterie soit soutenue, sans exposition directe aux rayons solaires et dans une plage de température de service de 40 degrés Celsius (entre -20°C et 60°C).

Agréments

Les matériaux de contact suivants utilisés dans la fabrication des produits UltraGrip sont agréés pour l'eau potable :

Nylon Rilsan 11 :

➤ WRAS, DVGW, W270, ACS & KIWA

Joint (EPDM) :

➤ WRAS, W270

Matériaux et normes applicables

1) Écrou carré à manchon

Acier inoxydable conforme ASTM
A487/A487M-21, Grade CA6NM
Catégorie A

2) Boulons

Acier inoxydable conforme
BS EN3506-3506-1 Grade A4-80

2) Écrous :

Acier inoxydable conforme BS1449:PT2
ISO 3506-1 Grade A4-80

2) Rondelles

Acier inoxydable conforme BS1449:PT2
ISO 3506-1 Grade A4-50

3) Contre-brides 4) Manchon central

Acier doux conforme BS EN10025,
Grade S355

5) Bague à embase

Acier doux S275 conforme BS EN 10025-2

6) Grip

Acier inoxydable (coulé) PH 17-4 H925
conforme BS EN 10088-1

7) Joint

EPDM conforme BS EN 681-1

8) Goujons

Acier inoxydable conforme
BS EN ISO 3506-1 Grade A4-80

Revêtements

Contre-brides/ Manchon central/ Embase :

➤ Nylon Rilsan 11 (noir)

Boulons :

➤ Film lubrifiant sec GZ – Argent

Écrous :

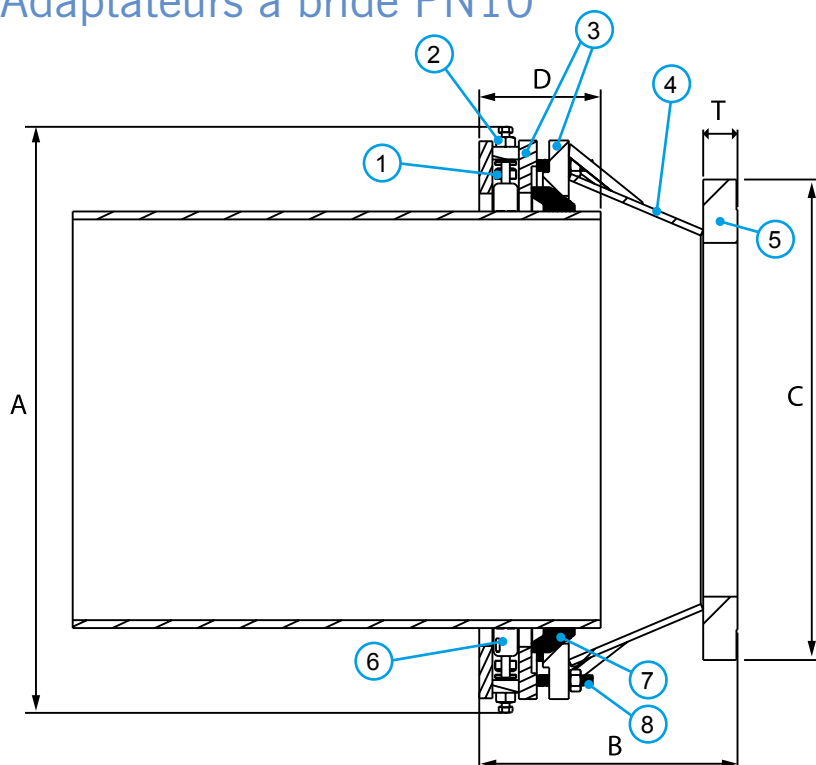
➤ Film lubrifiant sec GZ – Argent

Grip - aucun

Insert de retenue

Nylon 6

Adaptateurs à bride PN10



Légende

- 1 = Écrou carré à manchon
- 2 = Boulon, écrou et rondelle
- 3 = Contre-bride
- 4 = Manchon central
- 5 = Bague à embase
- 6 = Grip
- 7 = Joint
- 8 = Goujons



AVERTISSEMENT DE SÉCURITÉ : Les anneaux de levage fournis (selon les cas) sont conçus ou testés pour soulever uniquement le produit sur lequel ils sont montés. Le non-respect de ces instructions peut provoquer des accidents graves ou mortels, et des dégâts matériels. La charge maximale de sécurité de l'anneau de levage est égale au poids du produit.

Adaptateurs à bride PN10

Nom Dimension	Plage de dimensions		Bride Nom Dimension	Perçage de bride	Profondeur d'insertion (D) (mm)		Intervalle de montage		Dimensions (mm)				Fixations		Poids (kg)
	Min.	Max.			Min.	Max.	Min.	Max.	C	A	B	T*	Goujon axial, Nbr. Dim.	Boulon radial, Nbr. Dim.	
1000	995	1030	900	PN10	220	245	535	560	1230	1383	780	62	26 x M20	48 x M16	742
1000	995	1030	1000	PN10	220	245	345	370	1230	1383	590	70	26 x M20	48 x M16	725
1000	1031	1066	1000	PN10	220	245	445	470	1230	1418	690	70	26 x M20	50 x M16	780

Perçage des brides : toutes les brides sont percées selon la norme BS EN 1092 - 1 et sont des brides à face surélevée * dimensions excluant la bride surélevée de 2 mm

Connexions basées sur le dia. ext. de la conduite*

Nom Dimension	Plage		Fonte ductile	PE	Acier/ acier + protection FBE	Fonte	Amiante-ciment
	Min.	Max.					
DN1000	995	1030		1000mm	DN1000		
DN1000	1031	1066	DN1000				

* Le tableau ci-dessus n'est donné qu'à titre indicatif. Veuillez vérifier la compatibilité du diamètre extérieur et du matériau du tuyau avant l'installation.

Pression et température de service nominales

Dimension nominale	Avec ancrage		Sans ancrage		Température de service
	Gaz	Eau	Gaz	Eau	
DN1000	S/O	10 bars	S/O	10 bars	-20 à +60

Matériaux des conduites



Toutes les précautions ont été prises pour garantir l'exactitude des informations au moment de la publication de ce document. Crane Ltd n'accepte aucune responsabilité ni obligation liée à des erreurs typographiques ou omissions, ou à une interprétation erronée du contenu de cette publication. Crane Ltd se réserve le droit de modifier ce document sans préavis.

Adaptateurs à bride PN10

Informations techniques

Pression de service nominale :

Eau :
DN1000 = 10 bars

Gaz :
Non homologué

Pression d'essai sur site :

Pression de service multipliée par 1,5

Angle de pose

Adaptateurs à bride 4°

Produit d'ancrage compatible avec

Fonte/ PE (PE100, SDR 17, 21, 26, 33) Acier/ Fonte

Produit flexible compatible avec

Fonte/ PE (PE100, SDR 17, 21, 26, 33)
Acier/ Fonte/ Amiante-ciment

Couple de serrage des boulons

Couple de serrage recommandé des boulons (Nm)

	Dimension des boulons	Fonte ductile	PE-100	Acier et fonte
Fixation axiale (pour l'engagement des joints)	M20	190-210	190-210	190-210
Fixation radiale (pour les grips)	M16	220-250	140-150	110-120

Pour des informations plus détaillées sur la mise en œuvre, veuillez consulter le manuel d'installation pour Ultragrip DN1000.

Température nominale du produit

Température de service -20°C à +60°C

Inserts de renfort – Conduites PE

Un insert de renfort Viking Johnson ajusté est nécessaire sur :
➤ Toutes les conduites en PE

Utilisation de raccords à ancrage sur conduites exposées

UltraGrip peut être utilisé dans des applications hors sol, à condition que la tuyauterie soit soutenue, sans exposition directe aux rayons solaires et dans une plage de température de service de 40 degrés Celsius (entre -20°C et 60°C).

Agréments

Les matériaux de contact suivants utilisés dans la fabrication des produits UltraGrip sont agréés pour l'eau potable :

Nylon Rilsan 11 :

➤ WRAS, DVGW, W270, ACS & KIWA

Joint (EPDM) :

➤ WRAS, W270

Matériaux et normes applicables

1) Écrou carré à manchon

Acier inoxydable conforme ASTM
A487/A487M-21, Grade CA6NM
Catégorie A

2) Boulons

Acier inoxydable conforme
BS EN3506-3506-1 Grade A4-80

2) Écrous :

Acier inoxydable conforme BS1449:PT2
ISO 3506-1 Grade A4-80

2) Rondelles

Acier inoxydable conforme BS1449:PT2
ISO 3506-1 Grade A4-50

3) Contre-brides 4) Manchon central

Acier doux conforme BS EN10025,
Grade S355

5) Bague à embase

Acier doux S275 conforme BS EN 10025-2

6) Grip

Acier inoxydable (coulé) PH 17-4 H925
conforme BS EN 10088-1

7) Joint

EPDM conforme BS EN 681-1

8) Goujons

Acier inoxydable conforme
BS EN ISO 3506-1 Grade A4-80

Revêtements

Contre-brides/ Manchon central/ Embase :

➤ Nylon Rilsan 11 (noir)

Boulons :

➤ Film lubrifiant sec GZ – Argent

Écrous :

➤ Film lubrifiant sec GZ – Argent

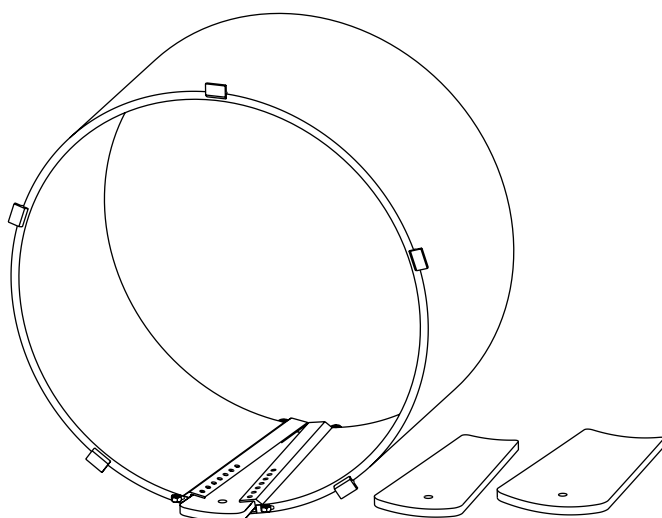
Grip - aucun

Insert de retenue

Nylon 6

Inserts de renfort pour conduites PE et MOPVC

Matériaux



Inserts de renfort et cales

Acier doux conforme BS EN10025 Grade S275

Revêtements

► Nylon Rilsan 11 (noir)

Tous les produits UltraGrip DN700/DN800/DN900/DN1000 nécessitent des inserts de renfort agréés par Viking Johnson pour les montages sur PE et MOPVC. Veuillez nous contacter pour vérifier leur disponibilité.

Inserts de renfort pour conduites PE

Code de la conduite	Dimension de la conduite (mm)	Dia. ext.		Dia. int.		Cale 1				Cale 2				Cale 3				Cale 4			
		Min. (mm)	Max. (mm)	Min. (mm)	Max. (mm)	Dia. int. min. (mm)	Dia. int. max. (mm)	Cale courte (mm)	Cale longue (mm)	Dia. int. min. (mm)	Dia. int. max. (mm)	Cale courte (mm)	Cale longue (mm)	Dia. int. min. (mm)	Dia. int. max. (mm)	Cale courte (mm)	Cale longue (mm)	Dia. int. min. (mm)	Dia. int. max. (mm)	Cale courte (mm)	Cale longue (mm)
DN710-SDR11	710	710	716.4	567	587	555	565	50	100	566	571	85	135	572	582	103	153	583	587	120	170
DN710-SDR17	710	710	716.4	618	633	610	617	50	100	618	621	76	126	622	629	89	139	630	633	102	152
DN710-SDR21	710	710	716.4	635	649	626	633	50	100	634	641	76	126	642	645	89	139	646	649	102	152
DN710-SDR26	710	710	716.4	650	662	642	648	50	100	649	652	72	122	653	655	83	133	656	662	94	144
DN800-SDR11	800	800	807.2	640	662	627	638	50	100	639	644	88	138	645	656	107	157	657	661	126	176
DN800-SDR17	800	800	807.2	696	713	687	695	50	100	696	700	79	129	701	709	94	144	710	713	108	158
DN800-SDR21	800	800	807.2	716	731	708	715	50	100	716	723	76	126	724	727	89	139	728	731	102	152
DN800-SDR26	800	800	807.2	732	746	723	730	50	100	731	734	76	126	735	738	89	139	739	746	102	152
DN900-SDR13.6	900	900	908.1	754	775	743	753	50	100	754	764	88	138	760	770	107	157	765	776	126	176
DN900-SDR17	900	900	908.1	783	802	773	782	50	100	783	792	82	132	788	797	98	148	793	802	114	164
DN900-SDR21	900	900	908.1	805	822	796	804	50	100	805	813	79	129	810	818	94	144	814	822	108	158
DN1000-SDR17	1000	1000	1009	870	891	860	869	50	100	870	879	88	138	875	885	107	157	880	891	126	176
DN1000-SDR21	1000	1000	1009	895	914	886	894	50	100	895	903	85	135	900	909	103	153	904	914	120	170
DN1000-SDR26	1000	1000	1009	915	932	907	914	50	100	915	922	82	132	919	927	98	148	923	932	114	164
DN1000-SDR33	1000	1000	1009	933	948	926	932	50	100	933	939	79	129	937	944	94	144	940	948	108	158

Inserts de renfort pour conduites MOPVC

Code de la conduite	Dimension de la conduite (mm)	Dia. ext.		Dia. int.		Cale 1				Cale 2				Cale 3				Cale 4			
		Min. (mm)	Max. (mm)	Min. (mm)	Max. (mm)	Dia. int. min. (mm)	Dia. int. max. (mm)	Cale courte (mm)	Cale longue (mm)	Dia. int. min. (mm)	Dia. int. max. (mm)	Cale courte (mm)	Cale longue (mm)	Dia. int. min. (mm)	Dia. int. max. (mm)	Cale courte (mm)	Cale longue (mm)	Dia. int. min. (mm)	Dia. int. max. (mm)	Cale courte (mm)	Cale longue (mm)
DN710-SDR33	710	710	712	662	668	656	661	50	100	662	664	88	138	665	670	79	129	671	673	126	176
DN800-SDR33	800	800	802	746	753	739	745	50	100	746	749	72	122	750	756	83	133	757	759	102	152

Toutes les précautions ont été prises pour garantir l'exactitude des informations au moment de la publication de ce document. Crane Ltd n'accepte aucune responsabilité ni obligation liée à des erreurs typographiques ou omissions, ou à une interprétation erronée du contenu de cette publication. Crane Ltd se réserve le droit de modifier ce document sans préavis.

DR11821_30_10_2025_V11_FR

AMPLIFIED

Pour les projets de grande envergure, choisissez une marque
qui mérite votre confiance.



DN700

DN1000



Viking Johnson (qui fait partie de Crane BS &U) fabrique des raccords, des adaptateurs à brides et autres accessoires principalement destinés aux compagnies des eaux. Viking Johnson ne peut pas faire de recommandations quant à la conception des réseaux de conduites, y compris matériaux ou fluides ou toute autre composant. Tout commentaire de Viking Johnson concernant la compatibilité des produits ne s'applique qu'à la gamme de produits de Viking Johnson.

Amélioration du réseau de Nîmes Métropole - UltraGrip Amplified

UltraGrip Amplified de Viking Johnson a été choisi par Eau de Nîmes Métropole pour soutenir le travail d'installation d'un nouveau compteur permettant de collecter les données de consommation d'eau à des fins d'analyse afin de localiser les fuites et de minimiser les pertes d'eau dans leur réseau, ce qui est essentiel pour tous les services publics dans leur effort de conservation de l'eau et d'économie de coûts.

La compagnie publique Eau de Nîmes Métropole fait partie du groupe Veolia

et couvre 39 municipalités desservant une population de 260 000 personnes dans le sud de la France. Le dépôt d'Aliaxis à Mèze, partenaire de Viking Johnson en France, a livré le produit à la compagnie des eaux.

Viking Johnson a fourni deux adaptateurs à bride UltraGrip Amplified DN800 et quatre adaptateurs à bride UltraGrip DN500 pour la modification du réseau, qui a dû être réalisée sur une période de deux semaines coïncidant avec la fermeture d'une école. La grande tranchée d'excavation était en fait située juste devant les portes de l'école !

Les canalisations en fonte DN800, datant de plus de 150 ans (1872), fonctionnent à un maximum de 7 bars et, en raison de leur taille et de leur poids, elles ont dû être coupées et retirées en deux morceaux. Viking Johnson n'ont pas hésité à proposer leur nouveau produit Amplified UltraGrip pour ce matériau de canalisation, car leur programme d'essai exhaustif comprenait à la fois les nouveaux matériaux de conduite tels que la fonte ductile, l'acier, le PE et le MOPVC, mais aussi une section de conduite en fonte grise fabriquée spécialement à cet effet. Les deux adaptateurs à bride UltraGrip Amplified DN800 ont été prémontés sur des réducteurs utilisés pour réduire la conduite à DN500 afin de l'abaisser dans la tranchée et, à une extrémité, un robinet-vanne a été installé pour contrôler le débit d'eau en fonction des besoins. L'installation a été simplifiée par l'anneau de levage sur l'Amplified UltraGrip, qui facilite la manipulation des raccords, ainsi que par la large tolérance du raccord, qui offre un bon dégagement lors de la mise en place sur la conduite existante. Enfin, quatre adaptateurs à bride UltraGrip DN500 ont été utilisés pour raccorder les nouvelles sections de conduites en fonte ductile situées en amont et en aval du compteur, ce qui a permis de compléter les modifications apportées au réseau.

Alors qu'Eau de Nîmes avait déjà utilisé des raccords et des adaptateurs à bride UltraGrip de plus petite taille sur des projets antérieurs et avait été satisfaite de leur fiabilité et de leur facilité de montage, c'était la première fois que la compagnie installait les nouveaux raccords UltraGrip Amplified DN800 de plus grand diamètre. Les avantages significatifs d'UltraGrip sont les suivants: raccorder de nombreux matériaux de conduites différents, large tolérance permettant une certaine variation du diamètre extérieur de la conduite et un mécanisme de retenue qui s'adapte aux forces de charge d'extrémité dues à la pression interne dans les canalisations.



Mathieu Berart, qui est responsable de la performance du réseau de canalisations d'eau à la compagnie Eau de Nîmes Métropole a déclaré

“ Nous pourrions désormais mieux comprendre le débit de l'eau pendant la journée et la nuit. L'équipe d'installation a décidé d'utiliser une solution Viking Johnson en tenant compte des contraintes d'espace sur le site et de la nécessité d'une tolérance pour tenir compte du diamètre extérieur de la conduite. Il est beaucoup plus pratique d'utiliser une solution offrant une large tolérance lorsque l'on travaille sur un projet aussi critique. ”

SECTEUR

Modernisation des conduites d'eau

POSITIONNEMENT

Nîmes, France

CLIENT

Veolia - Eau de Nîmes Métropole

ENTREPRENEUR

Eau de Nîmes Métropole

DISTRIBUTEUR

Aliaxis, Mèze

SPÉCIFICATION

Viking Johnson 2 adaptateurs à bride UltraGrip Amplified DN800 et 4 adaptateurs à bride UltraGrip DN500

UltraGrip®





PIONNIERS DES SOLUTIONS DE CANALISATION

46-48 WILBURY WAY
HITCHIN, HERTFORDSHIRE
SG4 0UD. UNITED KINGDOM
TELEPHONE: +44 (0)1462 443322
FAX: +44 (0)1462 443311
EMAIL: info@vikingjohnson.com

www.vikingjohnson.com

DUBAI SALES OFFICE
CRANE BS&U
BUILDING 4, OFFICE 901
THE GALLERIES
PO BOX 17415
DOWNTOWN JEBEL ALI
DUBAI. UAE
TELEPHONE: +971 4816 5800



Pour visiter notre Vidéothèque, rendez-vous sur :
www.youtube.com/user/CraneBSU



Toutes les précautions ont été prises pour garantir l'exactitude des informations au moment de la publication de ce document. Crane Ltd n'accepte aucune responsabilité ni obligation liée à des erreurs typographiques ou omissions, ou à une interprétation erronée du contenu de cette publication. Crane Ltd se réserve le droit de modifier ce document sans préavis.

Toutes les images utilisées dans cette documentation marketing sont la propriété exclusive de Crane Ltd et sont protégées par des droits d'auteur. Ces images ne peuvent pas être reproduites, copiées, transmises ou manipulées sans autorisation écrite.

- Matériel conçu et fabriqué avec des systèmes de gestion de la qualité conformes à la norme BS EN ISO 9001.
- Système de gestion environnementale certifié ISO 14001.
- Veuillez consulter les conditions générales complètes sur notre site Web.