

Universal

MaxiFit

Rentang Toleransi yang Lebar
Teknologi Fiting Pipa Mekanis

SEKARANG
MENYERTAKAN
MaxiFit
Plus



PELOPOR DALAM SOLUSI PIPA

CRANE BUILDING SERVICES & UTILITIES



Solusi Serba Guna untuk Sambungan Pipa



Sok pipa universal MaxiFit dirancang untuk mengakomodasi pipa berujung polos dengan berbagai diameter luar. Satu fitting dapat disambungkan dengan berbagai bahan pipa termasuk baja, besi ulet, PVC, besi tuang, GRP dan pipa semen asbes. Jajaran ini meliputi lini produk berikut

- MaxiFit Plus – DN50 – DN150
- MaxiFit diameter kecil – DN40 – DN300
- MaxiFit diameter besar – DN350 – DN700

Jajaran MaxiFit ini dirancang dan diproduksi berdasarkan sistem manajemen kualitas sesuai dengan BS EN ISO 1900 dan memenuhi persyaratan Peraturan Air UK & BS EN 14525 dengan DN40 sampai DN300 diuji secara independen oleh BSI untuk memverifikasi kesesuaiannya dengan standar ini.

Toleransi yang Lebar

Toleransi hingga 34mm pada OD (diameter luar) pipa ini tidak hanya memudahkan pemasangan tetapi juga mengurangi perlunya pembuatan lubang uji coba yang mahal dan membuang waktu, mengurangi penyimpanan stok, dan meningkatkan perputaran stok. MaxiFit adalah solusi ekonomis dan cocok untuk sebagian besar sambungan pipa.

Semua produk dalam jajaran ini memiliki tekanan uji 24bar pada air (9bar pada gas) dan cocok untuk tekanan kerja 16bar untuk air (6bar pada gas).

Rentang yang Luas

Rentang yang luas tersedia dalam ukuran DN40 hingga DN700 dan meliputi sok pipa MaxiFit & sok pipa selongsong panjang MaxiFit Xtra, sok pipa pengecil MaxiStep, adaptor flensa MaxiDaptor, Dop MaxiThread, & sok pipa & adaptor flensa MaxiFit Diameter Besar. Yang baru dalam rentang ini adalah sok pipa dan adaptor flensa MaxiFit Plus.

Pemasangan yang Cepat & Efisien

Rentang serba guna ini merupakan rakitan pabrik dengan gasket inovatif yang memiliki rusuk 'mudah geser' yang mengurangi friksi pada pipa pada rentang toleransi atas fitting, sehingga memberikan tekanan penyekat maksimum, bahkan pada permukaan pipa bertakik, berkeruk, dan berkarat. Kepala baut non-putar yang kencang hanya memerlukan satu kunci pas untuk memasangnya dengan hanya satu torsi baut standar di seluruh rentang. Rentang MaxiFit Plus menawarkan akses yang lebih baik ke baut saat pemasangan, bahkan dalam kondisi parit yang sempit dan sesak.



Bahan Pipa



Jajaran MaxiFit Plus

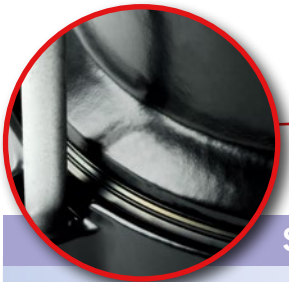
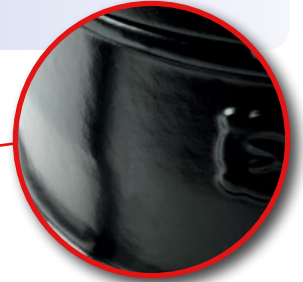
Manfaat Desain Produk

Desain Gasket yang Dioptimalkan

Gasket unik dengan rusuk keliling khusus menyediakan setelan 'mudah geser' untuk penyekatan maksimum pada pipa bertakik, berkarat, atau berkerucut.

Ketahanan Terhadap Korosi & Kerusakan yang Sempurna

Dilapisi dengan Rilsan Nylon 11 yang termasuk dalam daftar WRAS dan memiliki ketahanan istimewa terhadap benturan, abrasi, pelapukan, dan bahan kimia. Juga memiliki kestabilan termal dan fleksibilitas untuk mengakomodasi penanganan lapangan yang kasar.



Setelan Fleksibel

Ujung terkembang pada selongsong membentuk ruang gasket yang dalam memungkinkan penyetakan pipa yang maksimum.

Pemasangan mudah

Sistem 3 baut yang unik untuk pemasangan yang lebih cepat dan lebih mudah bahkan dalam parit sempit dengan menggunakan perkakas tangan yang mudah tersedia.



Manfaat bagi Pelanggan

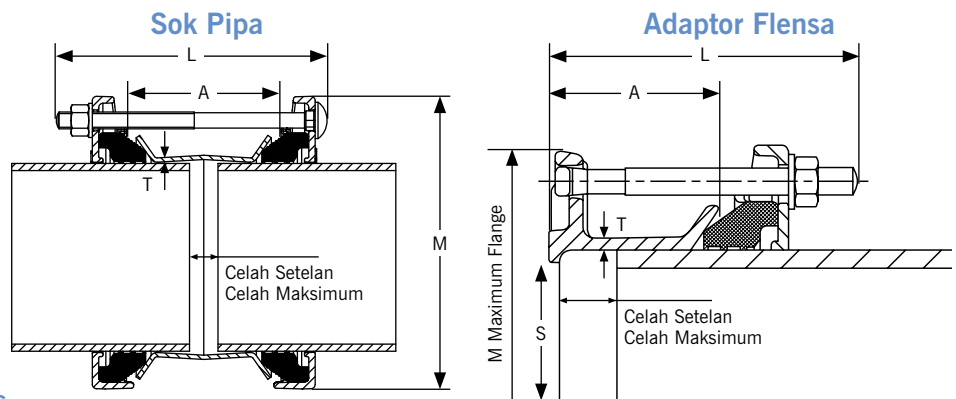
- Desain tiga baut yang unik memungkinkan pemasangan yang lebih cepat sehingga mengurangi risiko dalam parit, tersedia dalam ukuran DN65, DN80, dan DN100.
- MaxiFit menawarkan pemanfaatan torsi yang lebih baik.
- Akses ke baut yang lebih baik saat memasang dalam kondisi parit sempit atau kasar.
- Usia pakai 50 tahun, dipastikan oleh 'Pengujian Usia Dipercepat' yang cermat dengan menempatkan produk ini pada tekanan kerja 80°C selama 1000 jam.
- Produk ringan untuk memudahkan penanganan, penyimpanan, dan pengiriman sehingga mengurangi biaya. MaxiFit Plus tersedia dalam ukuran DN50 hingga DN150.
- Toleransi yang lebar memungkinkan penyimpanan stok lebih sedikit.
- Semua model mengakomodasi belokan (angularity) antar pipa, memungkinkan gerakan pipa normal yang disebabkan oleh penempatan di tanah*

Catatan:

*Belokan - sok pipa dan sok pipa pengecil: menawarkan defleksi belokan total maksimum 6°. Adaptor Flensa: menawarkan defleksi belokan total 3°; angka ini dihitung saat menggunakan produk pada diameter luar pipa maksimum. Derajat defleksi belokan diperoleh saat produk ini dipasang pada diameter luar pipa yang lebih kecil.

MaxiFit Plus DN50 – DN150

Spesifikasi



Sok Pipa dan Dop MaxiFit Plus

Ukuran nominal (mm)	Rentang Ukuran (mm)		Diameter (mm) M	Panjang Keseluruhan (mm) L	Panjang x Ketebalan Selongsong (A) x (T)	Selongsong	Celah Setelan (mm)		No-Dia Baut X Panjang	Cetakan Gasket	Berat kg	MaxiCap Tersedia
	Min	Max					Min	Max				
DN50	57	74	154.5	190	95 x 3	Baja	20	40	4-M12x180	12392/1	2.7	✓
DN65	63	85	173.5	190	95 x 4.5	Besi Ulet	20	40	3-M12x180	12392/2	3.6	✓
DN65	63	85	173.5	190	95 x 3	Baja	20	40	3-M12x180	12392/2	3.2	✓
DN80	85	107	195.5	190	95 x 4.5	Besi Ulet	20	40	3-M12x180	12392/3	4.1	✓
DN80	85	107	195.5	190	95 x 3	Baja	20	40	3-M12x180	12392/3	3.7	✓
DN100	107	132	224.5	190	95 x 4.5	Besi Ulet	20	40	3-M12x180	12392/4	5.0	✓
DN100	107	132	224.5	190	95 x 3	Baja	20	40	3-M12x180	12392/4	4.5	✓
DN125	132	158	254.5	190	95 x 3	Baja	20	40	4-M12x180	12392/6	5.2	✓
DN150	158	184	280.5	190	95 x 3	Baja	20	40	4-M12x180	12392/7	6	✓

Adaptor Flensa MaxiFit Plus

Ukuran nominal (mm)	Rentang Ukuran (mm)		Diameter (mm) M	Lubang (mm) S	Panjang Keseluruhan (mm) L	Panjang x Ketebalan Selongsong (A) x (T)	Pengeboran Flensa	Celah Setelan (mm)		No-Dia Baut X Panjang	Cetakan Gasket	Berat kg
	Min	Max						Min	Max			
DN65	63	85	196.9	75	124	75 x 5	60 PN10:16, 65 PN10:16, 80 PN10:16, Tabel ADE 3" BS10, 2,5" ANSI125, 3" ANSI125, 80 AS2129 CD, 80 AS4087 16	20	40	3-M12 x 115	12392/2	3.6
DN80	85	107	202.5	101	124	75 x 5	80 PN10:16, 3" ANSI125, Tabel AD 3,5" BS10, Tabel E 3,5" BS10	20	40	3-M12 x 115	12392/3	3.8
DN100	107	132	228	121	134	75 x 5	100 PN10:16, Tabel AD 4" BS10, Tabel E 4" BS10, 4" AWWAC207 D 100 AS2129 CD, 100 AS4087 16 4" ANSI150	20	40	3-M12 x 125	12392/4	4.7

Catatan:

Untuk ukuran adaptor flensa lainnya, harap lihat bagian Adaptor Flensa MaxiDaptor.

*Belokan - sok pipa dan sok pipa pengecil: menawarkan defleksi belokan total maksimum 6°. Adaptor Flensa: menawarkan defleksi belokan total 3°;

angka ini dihitung saat menggunakan produk pada diameter luar pipa maksimum. Derajat defleksi belokan diperoleh saat produk ini dipasang pada diameter luar pipa yang lebih kecil.

Bahan & Standar Terkait

Cincin Ujung dan Badan Adaptor

Besi Ulet sesuai BS EN 1563 Simbol EN GJS-450-10

Selongsong Tengah

Bahan selongsong adalah Baja gulung SESUAI bs en10025-2 Kualitas S275 atau Besi Ulet sesuai bs EN1563 simbol en gjs-450-10 Mematuhi EN 14525

Gasket

Senyawa EPDM Kualitas E sesuai BS EN 681-1, Tipe WA, WC

Senyawa nitrile sesuai Kualitas G BS EN 682, Tipe G

Baut T/Baut

Standar - Baja sesuai BS EN ISO 898-1 Kelas Properti 4.8

Pilihan - Baja Tahan Karat sesuai BS EN ISO 3506-1: kualitas A4 kelas properti 50

Torsi Baut/Kunci Pas

Torsi baut 55-65Nm, ukuran Kunci Pas A/F 19mm

Mur/Washer

Mur

Standar - Baja sesuai BS EN 4190 Kualitas 4

Pilihan - Baja Tahan Karat sesuai BS EN ISO 3506-2:

kualitas A4 kelas properti 80

Jajaran MaxiFit lengkap terdiri atas:

**MaxiFit Plus
MaxiFit
MaxiFit Xtra
MaxiStep
MaxiDaptor
MaxiFit Diameter Besar
MaxiCap
Dop MaxiThread**

Untuk rincian lebih jauh kunjungi:

www.vikingjohnson.com

Jajaran MaxiFit

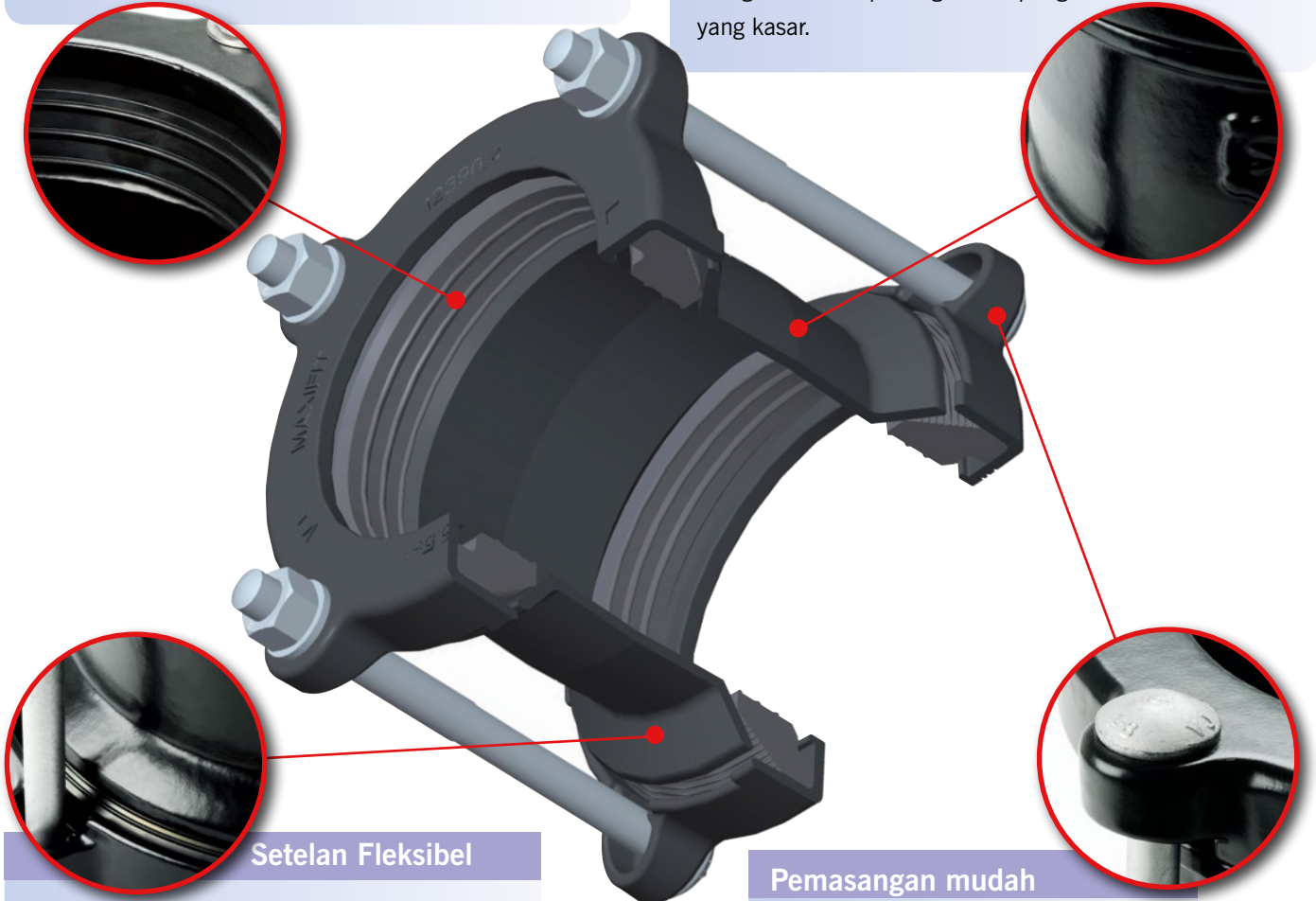
Manfaat Desain Produk

Desain Gasket yang Dioptimalkan

Gasket unik dengan rusuk keliling khusus menyediakan setelan 'mudah geser' untuk penyekatan maksimum pada pipa bertakik, berkarat, atau berceruk.

Ketahanan Terhadap Korosi & Kerusakan yang Sempurna

Dilapisi dengan Rilsan Nylon 11 yang termasuk dalam daftar WRAS dan memiliki ketahanan istimewa terhadap benturan, abrasi, pelapukan, dan bahan kimia. Juga memiliki kestabilan termal dan fleksibilitas untuk mengakomodasi penanganan lapangan yang kasar.



Setelan Fleksibel

Ujung terkembang pada selongsong membentuk ruang gasket yang dalam memungkinkan penyetelan pipa yang maksimum.

Pemasangan mudah

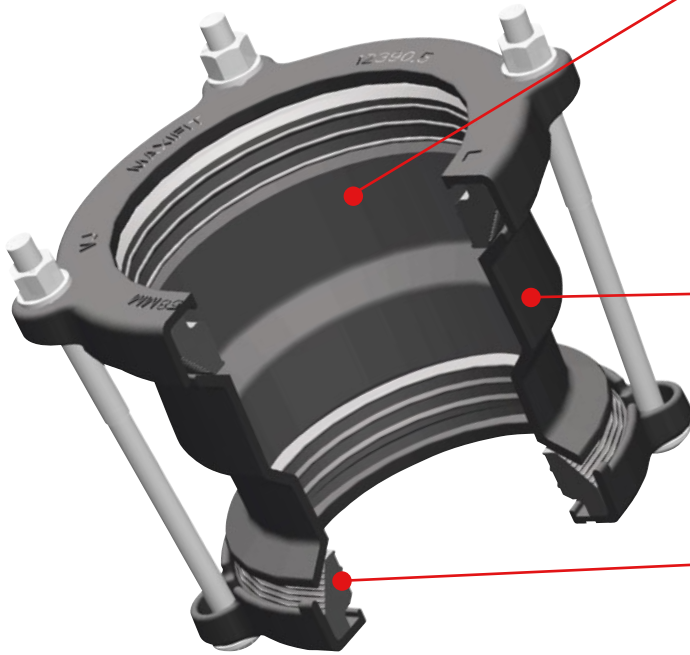
Kepala baut non-putar yang kencang hanya memerlukan satu kunci torsi untuk memasangnya.

Manfaat bagi Pelanggan

- Usia pakai 50 tahun, dipastikan oleh 'Pengujian Usia Dipercepat' yang cermat dengan menempatkan produk in pada tekanan kerja 80°C selama 1000 jam.
- Toleransi yang lebar memungkinkan penyimpanan stok lebih sedikit.
- Semua model mengakomodasi belokan antar pipa, memungkinkan gerakan pipa normal yang disebabkan oleh penempatan di tanah. Sok pipa dan sok pipa pengecil memungkinkan total defleksi belokan 6°, total 3° pada adaptor flensa.

MaxiFit, MaxiFit Xtra & MaxiStep

Manfaat Desain Produk



■ Pemasangan mudah

Tersedia dalam versi standar dan selongsong panjang, MaxiFit Xtra lebih menyederhanakan pemasangan, yang memungkinkan toleransi pemotongan lebih besar dan kedalaman penyisipan pipa lebih besar - menyekat melebihi ujung pipa yang rusak karena karat untuk menghasilkan perbaikan yang aman dan permanen.

■ Produk Perbaikan Istimewa

Sok pipa pengecil MaxiStep dirancang untuk menyediakan transisi antara pipa dengan lubang nominal berbeda sehingga memudahkan pemasangan saat memperbaiki pipa lama dengan yang baru.

■ Mengakomodasi Gerakan Pipa

Semua model mengakomodasi belokan antar pipa yang memungkinkan gerakan pipa normal karena penempatan di tanah. Sok pipa dan sok pipa pengecil memungkinkan total defleksi belokan 6°.

MaxiDaptor

Manfaat Desain Produk

■ Fleksibilitas Maksimum

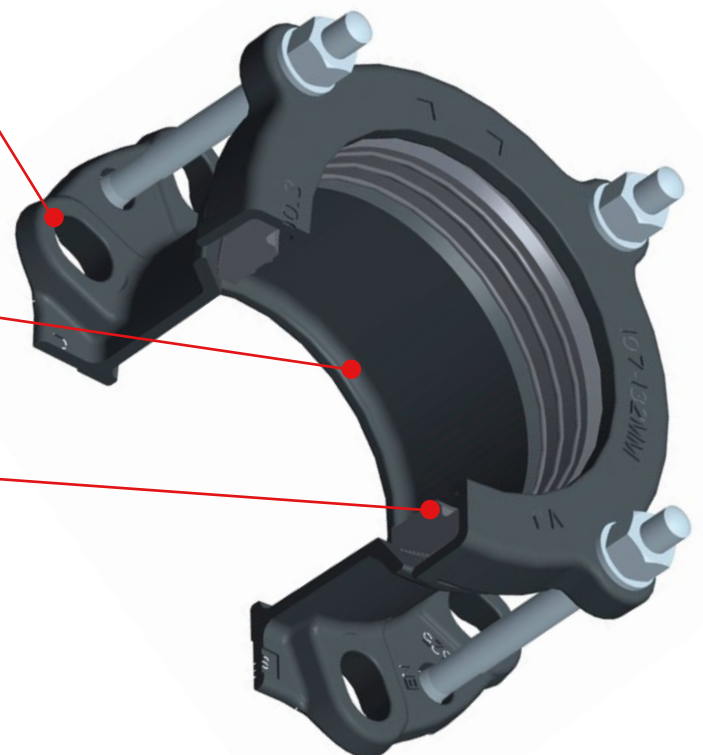
Semua lensa tuang memiliki pengeboran ganda termasuk: BS EN 1092-1, IS 7005 1:1992, (PN10/16), BS10: 1962 (Tabel ADE), ANSI/AWWA.

■ Kemampuan Penyekatan Luar Biasa

Flensa memiliki permukaan sekat lebih luas.

■ Mengakomodasi Gerakan Pipa

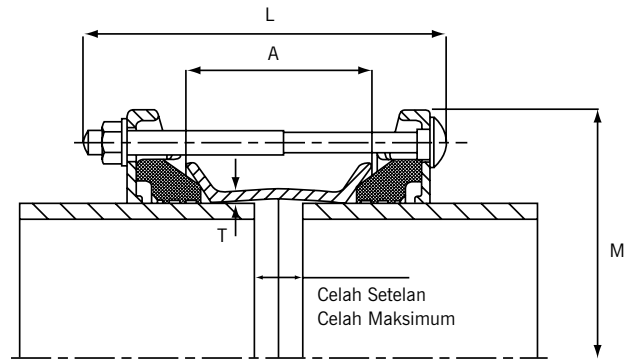
Semua model mengakomodasi belokan antar pipa, memungkinkan gerakan pipa normal yang disebabkan oleh penempatan di tanah. Adaptor flensa memiliki defleksi belokan total 3°.



Sok Pipa & Dop MaxiFit & MaxiFit Xtra

Spesifikasi

Tekanan Kerja = 16bar (air)
6bar (gas)



Sok Pipa

Sok Pipa - Selongsong Standar (MaxiFit)

Ukuran nominal (mm)	Rentang Ukuran (mm)		Diameter (mm)	Panjang Keseluruhan (mm)		Panjang x Ketebalan Selongsong		Celah Setelan (mm)		No.-Dia Baut x Panjang	Cetakan Gasket No.	Berat (kg)	MaxiCap Tersedia	Lubang Berulir Maksimum	MaxiFit Plus Tersedia
	Min	Max		M	L	(A) x (T)	Min	Max							
DN40	47.9	59.5	149.5	190.0	100.0 x 4.5	20.0	40.0	2-M12 x 180	1637	3.1					
DN50	57.0	74.0	154.5	190.0	95.0 x 4.5	20.0	40.0	4-M12 x 180	12392/1	3.0	✓	1"	✓		
DN65	63.0	85.0	173.5	190.0	95.0 x 4.5	20.0	40.0	4-M12 x 180	12392/2	3.6	✓	1"	✓		
DN80	85.0	107.0	195.5	190.0	95.0 x 4.5	20.0	40.0	4-M12 x 180	12392/3	4.1	✓	2"	✓		
DN100	107.0	132.0	224.5	190.0	95.0 x 4.5	20.0	40.0	4-M12 x 180	12392/4	5.0	✓	2"	✓		
DN125	132.0	158.0	254.5	190.0	95.0 x 5.0	20.0	40.0	4-M12 x 180	12392/6	6.1	✓	2"	✓		
DN150	158.0	184.0	280.5	190.0	95.0 x 5.0	20.0	40.0	4-M12 x 180	12392/7	7.0	✓	2"	✓		
DN175	189.0	212.0	306.5	230.0	130.0 x 5.0	25.0	50.0	4-M12 x 220	12392/9	9.4	✓	2"			
DN200	218.0	244.0	342.5	230.0	130.0 x 5.0	25.0	50.0	4-M12 x 220	12392/10	10.9	✓	2"			
DN225	243.0	269.0	367.5	230.0	130.0 x 5.0	25.0	50.0	6-M12 x 220	12392/11	12.4	✓	2"			
DN250	266.0	295.0	399.5	230.0	130.0 x 5.0	25.0	50.0	6-M12 x 220	12392/12	14.6	✓	2"			
DN300	315.0	349.0	462.5	230.0	130.0 x 5.0	25.0	50.0	8-M12 x 220	12392/14	19.4	✓	2"			

Sok Pipa - Selongsong Panjang (MaxiFit Xtra)

DN50	57.0	74.0	154.5	285.0	200.0 x 5.5	20.0	140.0	4-M12 x 275	12392/1	4.6	✓	1"			
DN65	63.0	85.0	173.5	285.0	190.0 x 5.5	20.0	130.0	4-M12 x 275	12392/2	5.2	✓	1"			
DN80	85.0	107.0	195.5	285.0	200.0 x 5.5	20.0	140.0	4-M12 x 275	12392/3	6.3	✓	2"			
DN100	107.0	132.0	224.5	285.0	190.0 x 5.5	20.0	130.0	4-M12 x 275	12392/4	7.2	✓	2"			
DN125	132.0	158.0	254.5	285.0	190.0 x 6.0	20.0	130.0	4-M12 x 275	12392/6	9.0	✓	2"			
DN150	158.0	184.0	280.5	285.0	190.0 x 6.0	20.0	130.0	4-M12 x 275	12392/7	10.3	✓	2"			
DN175	189.0	212.0	306.5	285.0	190.0 x 6.0	25.0	110.0	4-M12 x 275	12392/9	12.1	✓	2"			
DN200	218.0	244.0	342.5	285.0	190.0 x 6.0	25.0	110.0	4-M12 x 275	12392/10	14.1	✓	2"			
DN225	243.0	269.0	367.5	350.0	250.0 x 6.0	25.0	165.0	6-M12 x 340	12392/11	18.6	✓	2"			
DN250	266.0	295.0	399.5	350.0	250.0 x 6.0	25.0	165.0	6-M12 x 340	12392/12	21.4	✓	2"			
DN300	315.0	349.0	462.5	350.0	240.0 x 6.0	25.0	155.0	8-M12 x 340	12392/14	27.0	✓	2"			

Bahan & Standar Terkait

Cincin Ujung dan Badan Adaptor/Selongsong Tengah

Besi Ulet sesuai BS EN 1563 Simbol EN GJS-450-10

Gasket

Senyawa EPDM Kualitas E sesuai BS EN 681-1, Tipe WA, WC

Senyawa nitrile sesuai Kualitas G BS EN 682, Tipe G

Baut T/Baut

Steel to BS EN ISO 898-1 Property Class 4.8

Torsi Baut/Kunci Pas

Torsi baut 55-65Nm, ukuran Kunci Pas A/F 19mm

Baut

Standar- Baja sesuai BS EN ISO 898-1 Kelas Properti 4.8

Pilihan - Baja Tahan Karat sesuai BS EN ISO 3506-1: kualitas A4 kelas properti 50

Mur/Washer

Mur

Standar - Baja sesuai BS EN 4190 Kualitas 4

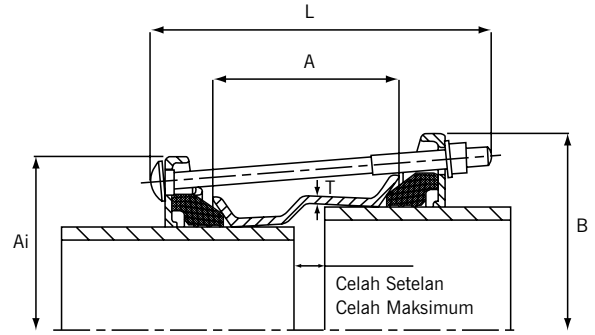
Pilihan - Baja Tahan Karat sesuai BS EN ISO 3506-2: kualitas A4 kelas properti 80

Setiap upaya sudah dilakukan untuk memastikan informasi yang tercantum dalam publikasi ini akurat pada saat diterbitkan. Crane Ltd tidak bertanggung jawab atau memiliki kewajiban atas kesalahan atau penghapusan atau atas kesalahan interpretasi informasi dalam publikasi ini dan berhak untuk mengubahnya tanpa pemberitahuan.

Sok Pipa Pengecil MaxiStep

Spesifikasi

Tekanan Kerja = 16bar (air)
6bar (gas)



Sok Pipa Pengecil

Ukuran Nom	Rentang Ukuran (mm)				Diameter (mm)		Panjang Keseluruhan (mm)	Panjang x Ketebalan Selongsong	Celah Setelan (mm)		No.-Dia Baut x Panjang	Cetakan Gasket No.		Berat (kg)
	Ujung Kecil	Ujung Besar	Min	Max	Ai	B			Min	Max		Small End	Large End	
50/65	57.0	74.0	63.0	85.0	154.5	173.5	210.0	110.0 x 4.5	20.0	40.0	4-M12 x 200	12392/1	12392/2	3.5
50/80	57.0	74.0	85.0	107.0	154.5	195.5	210.0	110.0 x 4.5	20.0	40.0	4-M12 x 200	12392/1	12392/3	3.9
65/80	63.0	85.0	85.0	107.0	173.5	195.5	210.0	110.0 x 4.5	20.0	40.0	4-M12 x 200	12392/2	12392/3	4.2
80/100	85.0	107.0	107.0	132.0	195.5	224.5	210.0	110.0 x 4.5	20.0	40.0	4-M12 x 200	12392/3	12392/4	4.8
100/125	107.0	132.0	132.0	158.0	224.5	254.5	220.0	120.0 x 4.5	20.0	40.0	4-M12 x 210	12392/4	12392/6	6.2
125/150	132.0	158.0	158.0	184.0	254.5	280.5	220.0	120.0 x 5.0	20.0	40.0	4-M12 x 210	12392/6	12392/7	7.2
150/175	158.0	184.0	189.0	212.0	280.5	306.5	230.0	130.0 x 5.0	25.0	50.0	4-M12 x 220	12392/7	12392/9	8.8
175/200	189.0	212.0	218.0	244.0	306.5	342.5	230.0	130.0 x 5.0	25.0	50.0	4-M12 x 220	12392/9	12392/10	10.4
200/225	218.0	244.0	243.0	269.0	342.5	367.5	230.0	130.0 x 5.0	25.0	50.0	6-M12 x 220	12392/10	12392/11	12.2
225/250	243.0	269.0	266.0	295.0	367.5	399.5	230.0	130.0 x 5.0	25.0	50.0	6-M12 x 220	12392/11	12392/12	13.7

Bahan & Standar Terkait

Cincin Ujung dan Badan Adaptor/Selongsong Tengah

Besi Ulet sesuai BS EN 1563 Simbol EN GJS-450-10

Gasket

Senyawa EPDM Kualitas E sesuai BS EN 681-1, Tipe WA, WC

Senyawa nitrile sesuai Kualitas G BS EN 682, Tipe G

Baut T/Baut

Steel to BS EN ISO 898-1 Property Class 4.8

Torsi Baut/Kunci Pas

Torsi baut 55-65Nm, ukuran Kunci Pas A/F 19mm

Baut

Standard - Steel to BS EN ISO 898-1: property class 4.8

Option - Stainless Steel to BS EN ISO 3506-1: grade A4 property class 50

Mur/Washer

Mur

Standar - Baja sesuai BS EN 4190 Kualitas 4

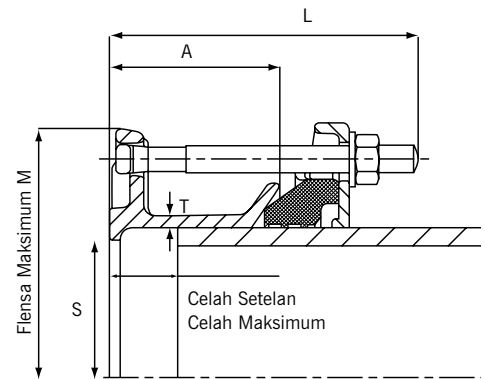
Pilihan - Baja Tahan Karat sesuai BS EN ISO 3506-2: kualitas A4 kelas properti 80

Setiap upaya sudah dilakukan untuk memastikan informasi yang tercantum dalam publikasi ini akurat pada saat diterbitkan. Crane Ltd tidak bertanggung jawab atau memiliki kewajiban atas kesalahan atau penghapusan atau atas kesalahan interpretasi informasi dalam publikasi ini dan berhak untuk mengubahnya tanpa pemberitahuan.

Adaptor Flensa MaxiDaptor

Spesifikasi

Tekanan Kerja = 16bar (air)
6bar (gas)



Adaptor Flensa

Ukuran Nom	Rentang Ukuran (mm)		Diameter (mm)		Lubang (mm)		Panjang Keseluruhan (mm)		Panjang x Ketebalan Selongsong		Pengeboran Flensa	Celah Setelan (mm)		No.-Dia Baut x Panjang	Cetakan Gasket No.	Berat (kg)	MaxiFit Plus Tersedia
	Min	Maks	M	S	L	(A) x (T)	Min	Maks									
50	57.0	74.0	163.4	59.0	124.0	75.0 x 5.0	50 PN10-16, Tabel ADE 2,5" BS10, 2" ANSI125/150	20.0	40.0	4-M12 x 115	12392/1	2.7					
65	63.0	85.0	196.9	75.0	124.0	75.0 x 5.0	60 PN10-16, 65 PN10-16, 80 PN10-16, Tabel ADE 3" BS10, 2,5" ANSI125, 3" ANSI125 80 AS2129 CD, 80 AS4087 16	20.0	40.0	4-M12 x 115	12392/2	3.5	✓				
80	85.0	107.0	202.5	101.0	124.0	75.0 x 5.0	80 PN10-16, 3" ANSI125/150, Tabel AD 3,5" BS10, Tabel E 3,5" BS10	20.0	40.0	4-M12 x 115	12392/3	3.7	✓				
100	107.0	132.0	228.0	121.0	134.0	75.0 x 5.0	100 PN 10-16, Tabel AD 4" BS10, Tabel E 4" BS10, 4" AWWA C207 D, 100 AS2129 CD, 100 AS4087 16 4" ANSI150	20.0	40.0	4-M12 x 125	12392/4	4.4	✓				
125	132.0	158.0	281.5	150.0	134.0	75.0 x 5.0	125 PN10-16, 150 PN10-16 5" BS10 Table A, 5" BS10 Table DE, 6" BS10 Table A, 6" BS10 Table D, 6" BS10 Table E, 6" AWWA C207 D, 125 AS2129 CD, 150 AS2129 CD, 125 AS4087 16, 150 AS4087 16, 6" ANSI150	20.0	40.0	4-M12 x 125	12392/6	5.6					
150	158.0	184.0	281.2	173.0	134.0	75.0 x 5.0	150 PN10-16, Tabel A 6" BS10, Tabel D 6" BS10, 6" AWWA, C207 D, 150 AS4087 16, 150 AS2129 CD, 6" ANSI150	20.0	40.0	4-M12 x 125	12392/7	6.0					
175	189.0	212.0	336.5	202.0	133.0	75.0 x 5.0	200 PN10-16, Tabel AD 8" BS10, 8" AWWA C207 D, 200 AS2129 CD, 200 AS4087 16, 8" ANSI150	25.0	40.0	4-M12 x 125	12392/9	8.3					
200	218.0	244.0	337.8	225.0	134.0	75.0 x 5.0	200 PN10-16, Tabel AD 8" BS10, 8" AWWA C207 D, 200 AS2129 CD 8" ANSI150	25.0	40.0	4-M12 x 125	12392/10	8.3					
225	243.0	269.0	401.5	252.0	144.0	85.0 x 5.0	250 PN10-16, 250 AS4087 16	25.0	50.0	6-M12 x 135	12392/11	10.9					
250	266.0	295.0	402.1	277.0	146.0	85.0 x 5.0	250 PN10-16, 250 AS4087 16	25.0	50.0	6-M12 x 135	12392/12	11.4					
300	315.0	349.0	457.8	329.0	155.0	100.0 x 5.0	300 PN10-16, Tabel D 12" BS10, 300 AS2129 CD	25.0	60.0	6-M12 x 145	12392/14	14.8					

*While drilling patterns are compatible with the standards listed in the above the table, the rated working pressure of the MaxiDaptor is 16 bar for water and 6 bar for gas.

Bahan & Standar Terkait

Cincin Ujung dan Badan Adaptor/Selongsong Tengah

Besi Ulet sesuai BS EN 1563 Simbol EN GJS-450-10

Gasket

Senyawa EPDM Kualitas E sesuai BS EN 681-1, Tipe WA, WC Senyawa nitrile sesuai Kualitas G BS EN 682, Tipe G

Baut T/Baut

Standar - Baja sesuai BS EN ISO 898-1 kelas properti 4.8

Pilihan - Baja Tahan Karat sesuai BS EN ISO 3506-1: kualitas A4 kelas properti 50

Setiap upaya sudah dilakukan untuk memastikan informasi yang tercantum dalam publikasi ini akurat pada saat diterbitkan. Crane Ltd tidak bertanggung jawab atau memiliki kewajiban atas kesalahan atau penghapusan atau atas kesalahan interpretasi informasi dalam publikasi ini dan berhak untuk mengubahnya tanpa pemberitahuan.

Torsi Baut/Kunci Pas

Torsi baut 55-65Nm, ukuran Kunci Pas A/F 19mm

Mur/Washer

Mur

Standar - Baja sesuai BS EN 4190 Kualitas 4

Pilihan - Baja Tahan Karat sesuai BS EN ISO 3506-2: kualitas A4 kelas properti 80

United Kingdom - Lancashire

Hodder Aqueduct

Sok Pipa Pengecil MaxiStep - DN700

Proyek

Skema Pelapisan Kembali & Pembersihan - Hodder Aqueduct 28 mil aslinya dibangun tahun 1925 oleh Flyde Water Board untuk memasok air ke Blackpool dari reservoir Stocks.

Klien

United Utilities

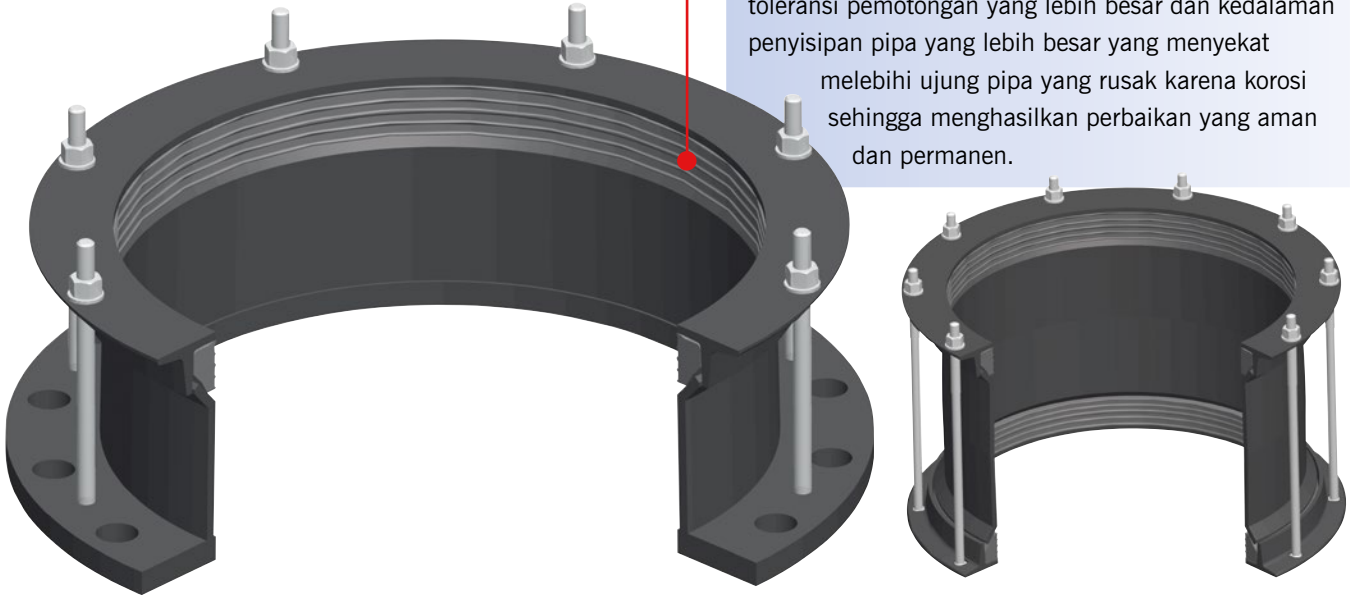


MaxiFit Diameter Besar

Manfaat Desain Produk

Mudah Dipasang

Semua produk MaxiFit, MaxiStep & MaxiDaptor Diameter Besar (DN350 – DN700) memiliki panjang selongsong sebagai standarnya; ini merupakan manfaat utama bagi pemasang, memungkinkan toleransi pemotongan yang lebih besar dan kedalaman penyisipan pipa yang lebih besar yang menyekat melebihi ujung pipa yang rusak karena korosi sehingga menghasilkan perbaikan yang aman dan permanen.



Dop MaxiCap & MaxiThread

Manfaat Desain Produk

Dirancang untuk menguji dan mengosongkan ujung pipa, walaupun rakitan harus memiliki penopang luar yang cocok untuk mencegah gerakan di bawah tekanan. Selain itu, MaxiCap menyediakan sambungan antara ujung pipa dengan pipa berulir.

Fungsi Ganda

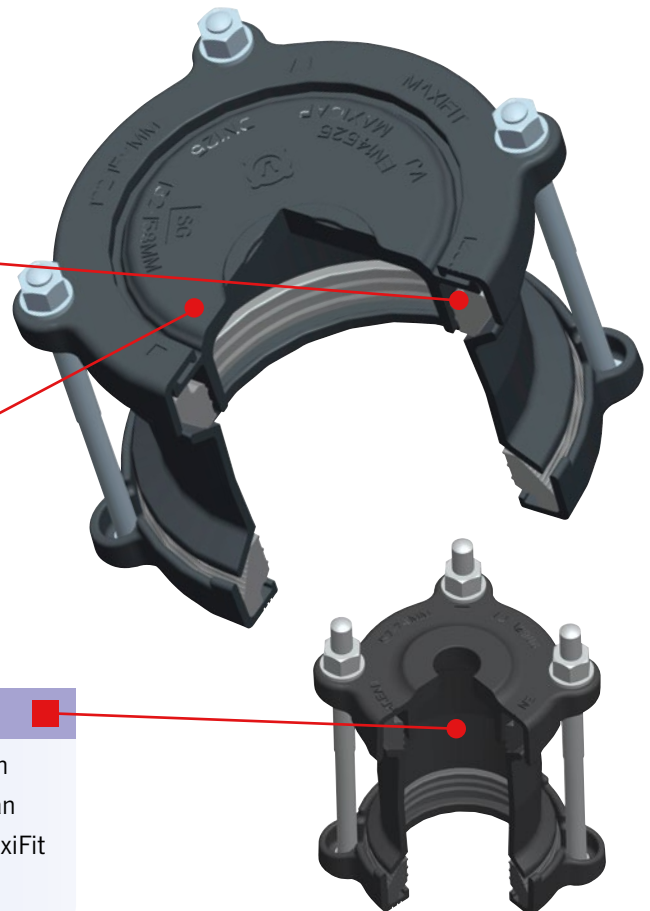
Dop MaxiCap pas masuk di bagian dalam ring ujung ke MaxiFit dan dapat dibor serta dibuatkan ulir untuk membentuk lubang outlet (hingga 2" tergantung ukuran).

Memungkinkan Pengujian di Tempat

Mengonversi produk menjadi dop untuk pengujian dan pengosongan (Walaupun rakitan harus memiliki penopang luar yang cocok untuk mencegah gerakan di bawah tekanan).

Tersambung dengan Pipa Berulir

Dop berulir MaxiThread dirancang untuk menyediakan sambungan antara pipa ujung biasa dengan pipa berulir. Outlet tersedia dengan ulir 1", 1,25" dan 1,5" BSP. Dibentuk dengan badan sok pipa MaxiFit dengan satu ring ujung standar dan satu ring ujung berulir.



United Kingdom - Canterbury

South East Water

Sok Pipa MaxiFit - DN500



Proyek

Sok Pipa MaxiFit digunakan untuk perbaikan darurat pipa penyalur utama di Canterbury. Ini artinya ribuan pelanggan di kota tidak mendapat air atau tekanan air rendah.

Klien

South East Water



Solusi Fleksibel untuk Perbaikan Pipa

Rentang sok pipa universal MaxiFit mencerminkan teknologi sok pipa mekanis terbaru. Produk MaxiFit dirancang untuk mengakomodasi pipa ujung biasa dengan berbagai diameter luar, satu fitting dapat tersambung dengan baja, besi ulet, uPVC, besi tuang, GRP, pipa semen asbes, dan pipa PE dengan panjang terbatas untuk perbaikan.

Perbaikan Serba Guna

Bahannya yang beragam membuat rentang MaxiFit cocok dan toleransi yang lebar yang membuatnya ideal untuk berbagai situasi perbaikan yang memerlukan pemotongan dan penggantian bagian pipa.

MaxiFit mempermudah transisi antara berbagai bahan pipa, menjadikannya perbaikan andal yang sederhana dan permanen sementara toleransi yang lebar berarti bahwa hanya sedikit ukuran strategis saja yang perlu disimpan sebagai persediaan untuk mengatasi berbagai situasi perbaikan atau darurat. MaxiFit Plus sangat cocok untuk situasi perbaikan di area parit yang sempit karena baut yang mudah diakses.

Pipa PE* bahkan dapat digunakan untuk mempermudah perbaikan pipa kasar, tetapi karena MaxiFit Range tidak berpenahan pada ujungnya, panjang PE yang digunakan dalam perbaikan perlu dibatasi hingga panjang pipa 1 meter pada MaxiFit Range standar dan 2 meter pada MaxiFit Extra.

Pemasangan yang Cepat & Efisien

Rentang serba guna ini sudah dirakit dengan gasket inovatif yang memiliki rusuk 'mudah geser' untuk mengurangi friksi pada pipa pada rentang toleransi atas fitting, sehingga memberikan tekanan penyekat maksimum, bahkan pada permukaan pipa bertakik, berkeruk, dan berkarat. Kepala baut non-putar yang kencang hanya memerlukan satu kunci pas untuk memasangnya dengan hanya satu torsi baut standar di seluruh rentang. Fitur ini memungkinkan pemasangan yang cepat dan efisien bahkan dalam kondisi paling buruk.



Bahan Pipa



Penggunaan panjang terbatas hanya dalam perbaikan.



*Catatan: Karena sifat fleksibel pipa plastik, pelapis penopang internal Baja Tahan Karat yang terpasang kuat diperlukan saat Pipa PE atau PVC ber dinding tipis digunakan untuk perbaikan guna mencegah deformasi pipa berlebih yang dapat terjadi saat sok pipa atau adaptor flensa dipasang.



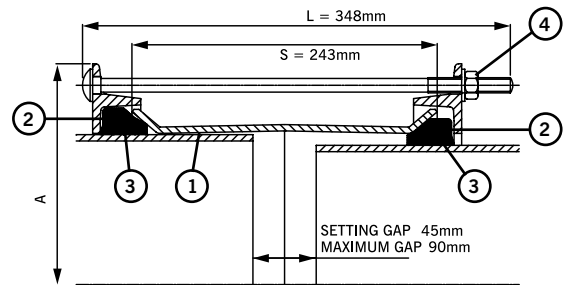
MaxiFit Large Diameter Couplings

Spesifikasi

1 = Selongsong 2 = Ring Ujung
3 = Gasket 4 = Baut, Mur & Washer

Tekanan Kerja = 16bar (air)
6bar (gas)

Sok Pipa



Rentang OD		Dimensi	Cetakan Gasket No.	No.-Dia Baut x Panjang	Berat (kg)
Min (mm)	Maks (mm)	Diameter A Ring Ujung (mm)			
351.0	368.0	478.0	6002	8-M12 x 340	30.1
374.5	391.5	501.5	1659	8-M12 x 340	31.9
386.0	403.0	513.0	6035	8-M12 x 340	32.6
394.3	411.3	521.5	1766	8-M12 x 340	33.2
404.8	421.8	532.0	1767	8-M12 x 340	34.0
412.0	429.0	539.0	6023	10-M12 x 340	35.1
418.2	435.2	545.0	1784	8-M12 x 340	34.9
425.0	442.0	552.0	1662	8-M12 x 340	35.5
434.5	451.5	561.5	1768	10-M12 x 340	37.0
439.0	456.0	566.0	6036	10-M12 x 340	37.3
447.2	464.2	574.0	1769	10-M12 x 340	37.9
455.0	472.0	582.0	6003	10-M12 x 340	38.5
467.0	484.0	594.0	6073	10-M12 x 340	39.3
476.0	493.0	603.0	1770	10-M12 x 340	39.9
487.0	504.3	614.5	1771	10-M12 x 340	40.7
492.0	509.0	619.0	6037	10-M12 x 340	41.1
501.9	518.9	629.0	1772	10-M12 x 340	41.8
510.0	527.0	637.0	6004	10-M12 x 340	42.3
515.0	532.0	642.0	6024	10-M12 x 340	42.8
527.0	544.0	654.0	1773	12-M12 x 340	44.1
540.1	557.1	667.0	1774	10-M12 x 340	44.5
546.0	563.0	673.0	6038	12-M12 x 340	45.5
555.3	572.3	682.5	1775	12-M12 x 340	46.1
565.0	582.0	692.0	1776	12-M12 x 340	46.8
582.2	599.2	709.0	1777	12-M12 x 340	48.0
593.0	610.0	720.0	6021	12-M12 x 340	48.8
601.0	618.0	728.0	6020	12-M12 x 340	49.4
613.0	630.0	740.0	6019	12-M12 x 340	50.3
618.0	635.0	745.0	6025	12-M12 x 340	50.6
630.0	647.0	757.0	1778	14-M12 x 340	52.0
645.2	662.2	772.0	1779	14-M12 x 340	53.0
654.0	671.0	781.0	6039	14-M12 x 340	53.8
662.0	679.0	789.0	1780	14-M12 x 340	54.3
675.0	692.0	802.0	6005	14-M12 x 340	55.2
689.0	706.0	816.0	10511/49	14-M12 x 340	56.3
695.0	712.0	822.0	6063	14-M12 x 340	56.7
710.0	727.0	837.0	6075	14-M12 x 340	57.7

Bahan & Standar Terkait

Selongsong

Baja Gulung sesuai BS EN 10025-2 Kualitas S275

Ring Ujung

Baja Gulung sesuai BS EN 10025-2 Kualitas S275

Gasket

EPDM Kualitas "E" sesuai BS EN 681-1 Dalam Daftar Tipe WA WRAS

Torsi Baut/Kunci Pas

Torsi baut - 55-65Nm/ Ukuran kunci pas - A/F 19mm

Lapisan

Selongsong & Ring Ujung = Rilsan Nylon 11 sesuai WIS 4-52-01 Bagian 1

Baut & Mur = Sheraplex sesuai WIS 4-52-03

Setiap upaya sudah dilakukan untuk memastikan informasi yang tercantum dalam publikasi ini akurat pada saat diterbitkan. Crane Ltd tidak bertanggung jawab atau memiliki kewajiban atas kesalahan atau penghapusan atau atas kesalahan interpretasi informasi dalam publikasi ini dan berhak untuk mengubahnya tanpa pemberitahuan.

Baut, Mur & Washer

Baut

Standar - Baja sesuai BS EN ISO 898-1 Kelas Properti 4.8

Pilihan - Baja Tahan Karat sesuai BS EN ISO 3506-1: kualitas A4 kelas properti 50

Mur

Standar - Baja sesuai BS EN 4190 Kualitas 4

Pilihan - Baja Tahan Karat sesuai BS EN ISO 3506-2: kualitas A4 kelas properti 80

Washer

Baja Tahan Karat sesuai BS 1449:Bagian 2 Kualitas 304 S15

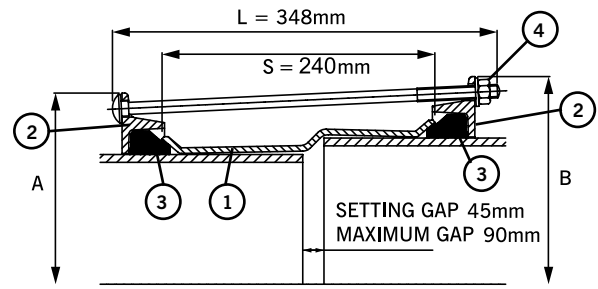
MaxiStep Diameter Besar, Sok Pipa Bertahap dengan Selongsong Luas

Spesifikasi

1 = Selongsong 2 = Ring Ujung
3 = Gasket 4 = Baut, Mur & Washer

Tekanan Kerja = 16bar (air)
6bar (gas)

Expanded Sleeve Stepped Coupling



Rentang OD				Cetakan Gasket No.		No.-Dia Baut x Panjang	Dimensi		Berat (kg)
Ujung Kecil		Ujung Besar		Ujung Kecil	Ujung Besar		Diameter Ring Ujung		
Min (mm)	Maks (mm)	Min (mm)	Maks (mm)				Ujung Kecil A (mm)	Ujung Besar B (mm)	
374.5	391.5	394.3	411.3	1659	1766	8-M12 x 340	501.5	521.5	32.1
374.5	391.5	404.8	421.8	1659	1767	8-M12 x 340	501.5	532.0	32.4
374.5	391.5	418.2	435.2	1659	1784	10-M12 x 340	501.5	545.0	33.1
386.0	403.0	412.0	429.0	6035	6023	10-M12 x 340	513.0	539.0	33.6
394.3	411.3	418.2	435.2	1766	1784	10-M12 x 340	521.5	545.0	34.1
404.8	421.8	418.2	435.2	1767	1784	10-M12 x 340	532.0	545.0	34.7
404.8	421.8	425.0	442.0	1767	1662	10-M12 x 340	532.0	552.0	34.8
425.0	442.0	434.5	451.4	1662	1768	10-M12 x 340	552.0	561.5	36.3
425.0	442.0	447.2	464.2	1662	1769	10-M12 x 340	552.0	574.0	36.5
425.0	442.0	455.0	472.0	1662	6003	10-M12 x 340	552.0	582.0	36.6
439.0	456.0	467.0	484.0	6036	6073	10-M12 x 340	566.0	594.0	37.8
455.0	472.0	467.0	484.0	6003	6073	10-M12 x 340	582.0	594.0	38.7
476.0	493.0	487.3	504.3	1770	1771	10-M12 x 340	603.0	614.5	40.1
476.0	493.0	501.9	518.9	1770	1772	10-M12 x 340	603.0	629.0	40.4
476.0	493.0	510.0	527.0	1770	6004	10-M12 x 340	603.0	637.0	40.5
492.0	509.0	510.0	527.0	6037	6004	10-M12 x 340	619.0	637.0	41.4
492.0	509.0	527.0	544.0	6037	1773	12-M12 x 340	619.0	654.0	42.2
501.9	518.9	527.0	544.0	1772	1773	12-M12 x 340	629.0	654.0	42.8
510.0	527.0	527.0	544.0	6004	1773	12-M12 x 340	637.0	654.0	43.1
527.0	544.0	540.1	557.1	1773	1774	12-M12 x 340	654.0	667.0	44.3
527.0	544.0	555.3	572.3	1773	1775	12-M12 x 340	654.0	682.5	44.6
527.0	544.0	566.5	583.5	1773	1776	12-M12 x 340	654.0	693.5	44.8
527.0	544.0	573.0	590.0	1773	6129	12-M12 x 340	654.0	700.0	44.9
527.0	544.0	582.2	599.2	1773	1777	12-M12 x 340	654.0	709.0	45.1
546.0	563.0	590.5	607.5	6038	6074	12-M12 x 340	673.0	717.5	46.3
598.0	615.0	630.0	647.0	6130	1778	14-M12 x 340	725.0	757.0	50.3
601.0	618.0	630.0	647.0	6020	1778	14-M12 x 340	728.0	757.0	50.4
601.0	618.0	645.2	662.2	6020	1779	14-M12 x 340	728.0	772.0	50.7
618.0	635.0	630.0	647.0	6025	1778	14-M12 x 340	745.0	757.0	51.3
630.0	647.0	645.2	662.2	1778	1779	14-M12 x 340	757.0	772.0	52.3
630.0	647.0	654.0	671.0	1778	6039	14-M12 x 340	757.0	781.0	52.4
630.0	647.0	662.0	679.0	1778	1780	14-M12 x 340	757.0	789.0	52.6
630.0	647.0	675.0	692.0	1778	6005	14-M12 x 340	757.0	802.0	52.8
654.0	671.0	710.0	727.0	6039	6075	14-M12 x 340	781.0	837.0	54.7
733.0	750.0	741.0	758.0	10511/46	10511/51	16-M12 x 340	860.0	868.0	60.1

Bahan & Standar Terkait

Selongsong Ring Pengganti

Baja Ringan sesuai BS EN 10025-2 Kualitas S275
Baja Gulung sesuai BS EN 10025-2 Kualitas S275

Ring Ujung

Baja Gulung sesuai BS EN 10025-2 Kualitas S275

Gasket

EPDM Kualitas "E" sesuai BS EN 681-1 Dalam Daftar Tipe WA WRAS

Torsi Baut/Kunci Pas

Torsi baut - 55-65Nm/ Ukuran kunci pas - A/F 19mm

Lapisan

Selongsong & Ring Ujung = Riisan Nylon 11 sesuai WIS 4-52-01 Bagian 1

Baut & Mur = Sheraplex sesuai WIS 4-52-03

Baut, Mur & Washer

Baut

Standar - Baja sesuai BS EN ISO 898-1 Kelas Properti 4.8

Pilihan - Baja Tahan Karat sesuai BS EN ISO 3506-1: kualitas A4 kelas properti 50

Mur

Standar - Baja sesuai BS EN 4190 Kualitas 4

Pilihan - Baja Tahan Karat sesuai BS EN ISO 3506-2: kualitas A4 kelas properti 80

Washer

Baja Tahan Karat sesuai BS 1449:Bagian 2 Kualitas 304 S15

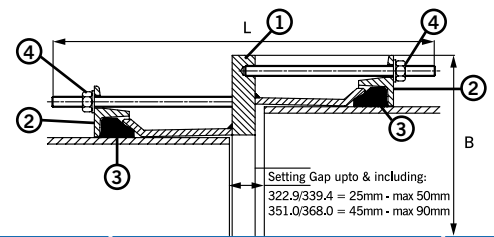
Setiap upaya sudah dilakukan untuk memastikan informasi yang tercantum dalam publikasi ini akurat pada saat diterbitkan. Crane Ltd tidak bertanggung jawab atau memiliki kewajiban atas kesalahan atau penghapusan atau atas kesalahan interpretasi informasi dalam publikasi ini dan berhak untuk mengubahnya tanpa pemberitahuan.

MaxiStep Diameter Besar, Sok Pipa Bertahap dengan Ring Pengganti

Spesifikasi

Tekanan Kerja = 16bar (air)
6bar (gas)

- 1 = Selongsong Ring Pengganti
- 2 = Ring Ujung
- 3 = Gasket
- 4 = Baut, Mur & Washer



Sok Pipa Bertahap dengan Ring Pengganti

Rentang OD				Cetakan Gasket		Tap		Dimensi		Berat (kg)
Ujung Kecil		Ujung Besar		Ujung Kecil	Ujung Besar	No.-Dia Ujung Kecil x Panjang	No.-Dia Ujung Besar x Panjang	Diameter Keseluruhan B (mm)	Panjang Keseluruhan L (mm)	
Min (mm)	Maks (mm)	Min (mm)	Maks (mm)							
315.0	332.0	351.0	368.0	1738	6002	8-M12 x 125	8-M12 x 205	478	326	39.3
315.0	332.0	367.0	384.0	1738	6097	8-M12 x 125	8-M12 x 190	494	316	45.6
315.0	332.0	374.5	391.5	1738	1659	8-M12 x 125	8-M12 x 205	502	335	47.3
315.0	332.0	404.8	421.8	1738	1767	8-M12 x 125	8-M12 x 205	532	335	53.1
315.0	332.0	418.2	435.2	1738	1784	8-M12 x 125	10-M12 x 205	545	337	58.6
322.9	339.4	374.5	391.5	1657	1659	8-M12 x 125	8-M12 x 205	502	331	46.7
351.0	368.0	367.0	384.0	6002	6097	8-M12 x 205	8-M12 x 205	494	410	43.7
351.0	368.0	374.5	391.5	6002	1659	8-M12 x 205	8-M12 x 205	502	410	44.9
351.0	368.0	394.3	411.3	6002	1766	8-M12 x 205	8-M12 x 205	522	410	48.1
351.0	368.0	527.0	544.0	6002	1773	8-M12 x 205	12-M12 x 205	654	423	96.0
367.0	384.0	374.5	391.5	6097	1659	8-M12 x 205	8-M12 x 205	502	410	44.2
374.5	391.5	412.0	429.0	1659	6023	8-M12 x 205	10-M12 x 205	539	410	54.0
374.5	391.5	425.0	442.0	1659	1662	8-M12 x 205	10-M12 x 205	552	411	56.6
394.3	411.3	404.8	421.8	1766	1767	8-M12 x 205	8-M12 x 205	532	410	47.1
394.3	411.3	425.0	442.0	1766	1662	8-M12 x 205	10-M12 x 205	552	410	50.8
394.3	411.3	447.2	464.2	1766	1769	8-M12 x 205	10-M12 x 205	574	415	59.6
404.8	421.8	434.5	451.5	1767	1768	8-M12 x 205	10-M12 x 205	562	420	51.9
404.8	421.8	439.0	456.0	1767	6036	8-M12 x 205	10-M12 x 205	566	415	56.9
404.8	421.8	447.2	464.2	1767	1769	8-M12 x 205	10-M12 x 205	574	415	58.6
404.8	421.8	467.0	484.0	1767	6073	8-M12 x 205	10-M12 x 205	594	415	62.8
412.0	429.0	425.0	442.0	6023	1662	10-M12 x 205	10-M12 x 205	552	410	50.0
418.2	435.2	434.5	451.5	1784	1768	10-M12 x 205	10-M12 x 205	562	411	51.3
418.2	435.2	455.0	472.0	1784	6003	10-M12 x 205	10-M12 x 205	582	415	59.4
425.0	442.0	476.0	493.0	1662	1770	10-M12 x 205	10-M12 x 205	603	411	63.2
425.0	442.0	487.0	504.0	1662	1771	10-M12 x 205	10-M12 x 205	615	411	65.7
425.0	442.0	527.0	544.0	1662	1773	10-M12 x 205	12-M12 x 205	654	392	81.6
425.0	442.0	555.3	572.3	1662	1775	10-M12 x 205	12-M12 x 205	683	421	92.3
425.0	442.0	565.0	582.0	1662	1776	10-M12 x 205	12-M12 x 205	692	422	95.9
439.0	456.0	527.0	544.0	6036	1773	10-M12 x 205	12-M12 x 205	654	419	78.7
447.2	464.2	476.0	493.0	1769	1770	10-M12 x 205	10-M12 x 205	603	410	56.7
447.2	464.2	487.0	504.3	1769	1771	10-M12 x 205	10-M12 x 205	615	415	63.7
447.2	464.4	455.0	472.0	1769	6003	10-M12 x 205	10-M12 x 205	582	411	52.9
476.0	493.0	527.0	544.0	1770	1773	10-M12 x 205	12-M12 x 205	654	415	69.7
492.0	509.0	555.3	572.3	6037	1775	10-M12 x 205	12-M12 x 205	683	416	76.1
501.9	518.9	540.1	557.1	1772	1774	10-M12 x 205	12-M12 x 205	667	411	69.7
527.0	544.0	598.0	615.0	1773	6130	12-M12 x 205	12-M12 x 205	725	413	83.9
527.0	544.0	601.0	618.0	1773	6020	12-M12 x 205	12-M12 x 205	728	417	85.2
527.0	544.0	630.0	647.0	1773	1778	12-M12 x 205	14-M12 x 205	757	422	101.0
527.0	544.0	645.2	662.2	1773	1779	12-M12 x 205	14-M12 x 205	772	423	108.0
527.0	544.0	675.0	692.0	1773	6005	12-M12 x 205	14-M12 x 205	802	412	122.0
565.0	582.0	582.2	599.2	1776	1777	12-M12 x 205	12-M12 x 205	709	401	67.0
565.0	582.0	601.0	618.0	1776	6020	12-M12 x 205	12-M12 x 205	728	415	76.5
566.5	583.5	601.0	618.0	1776	6020	12-M12 x 205	12-M12 x 205	728	415	76.5
582.2	599.2	601.0	618.0	1777	6020	12-M12 x 205	12-M12 x 205	728	410	69.1
582.2	599.2	630.0	647.0	1777	1778	12-M12 x 205	14-M12 x 205	757	421	83.2
598.0	615.0	630.0	647.0	6130	1778	14-M12 x 205	14-M12 x 205	757	411	80.0
601.0	618.0	630.0	647.0	6020	1778	14-M12 x 205	14-M12 x 205	757	411	79.5
601.0	618.0	675.0	692.0	6020	6005	14-M12 x 205	14-M12 x 205	802	419	99.0
630.0	647.0	689.0	706.0	1778	10511/49	14-M12 x 205	14-M12 x 205	816	418	94.9
630.0	647.0	710.0	727.0	1778	6075	14-M12 x 205	14-M12 x 205	837	420	106.0

Bahan & Standar Terkait

Selongsong Ring Pengganti

Baja Ringan sesuai BS EN 10025-2 Kualitas S275
Baja Gulung sesuai BS EN 10025-2 Kualitas S275

Ring Ujung

Baja Gulung sesuai BS EN 10025-2 Kualitas S275

Gasket

EPDM Kualitas "E" sesuai BS EN 681-1 Dalam Daftar Tipe WA WRAS

Lapisan

Selongsong & Ring Ujung = Rilsan Nylon 11 sesuai WIS 4-52-01 Bagian 1
Baut & Mur = Sheraplex sesuai WIS 4-52-03

Baut, Mur & Washer

Baut

Standar - Baja sesuai BS EN ISO 898-1 Kelas Properti 4.8

Pilihan - Baja Tahan Karat sesuai BS EN ISO 3506-1: kualitas A4 kelas properti 50

Mur

Standar - Baja sesuai BS EN 4190 Kualitas 4

Pilihan - Baja Tahan Karat sesuai BS EN ISO 3506-2: kualitas A4 kelas properti 80

Washer

Baja Tahan Karat sesuai BS 1449:Bagian 2 Kualitas 304 S15

Torsi Baut/Kunci Pas

Torsi baut - 55-65Nm/ Ukuran kunci pas - A/F 19mm

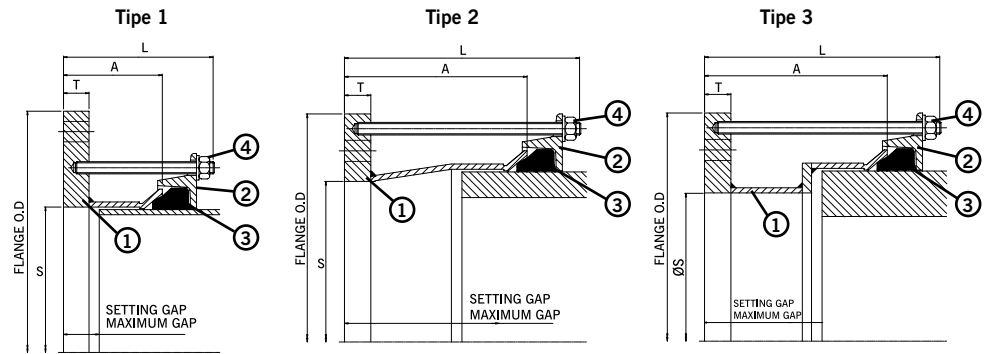
Setiap upaya sudah dilakukan untuk memastikan informasi yang tercantum dalam publikasi ini akurat pada saat diterbitkan. Crane Ltd tidak bertanggung jawab atau memiliki kewajiban atas kesalahan atau penghapusan atau atas kesalahan interpretasi informasi dalam publikasi ini dan berhak untuk mengubahnya tanpa pemberitahuan.

Adaptor Flensa MaxiDaptor Diameter Besar PN10

Spesifikasi

- 1 = Selongsong Ring Pengganti
 2 = Ring Ujung
 3 = Gasket
 4 = Baut, Mur & Washer

Tekanan Kerja = 16bar (air)
 6bar (gas)



Adaptor Flensa PN10

Rentang OD		Rincian Flensa								Cetakan Gasket No.	No. Di Tap x Panjang	Celah Setelan		Berat (kg)
Min (mm)	Maks (mm)	Nom.	Pengeboran	Diameter Flensa OD (mm)	Lubang Flensa S (mm)	Tebal Flensa T (mm)	Tipe	Panjang Selongsong A (mm)	Panjang Keseluruhan L (mm)			Min (mm)	Maks (mm)	
351.0	368.0	300	PN10	478.0	300.0	18	3	205	298	6002	6-M12 x 290	130	153	36.6
351.0	368.0	350	PN10	505.0	350.0	18	1	120	218	6002	8-M12 x 205	45	68	27.4
351.0	368.0	350	PN10	505.0	370.0	18	1	120	218	6002	8-M12 x 205	45	68	28.9
367.0	384.0	300	PN10	494.0	300.0	18	3	235	313	6097	6-M12 x 305	160	183	41.4
367.0	384.0	350	PN10	505.0	350.0	18	1	120	213	6097	8-M12 x 205	45	68	29.5
374.5	391.5	300	PN10	501.0	300.0	18	3	205	298	1659	6-M12 x 290	130	153	41.2
374.5	391.5	350	PN10	505.0	350.0	18	1	120	213	1659	8-M12 x 205	45	68	29.8
374.5	391.5	350	PN10	505.0	393.5	18	1	120	218	1659	8-M12 x 205	45	68	26.2
374.5	391.5	400	PN10	565.0	393.5	25	1	120	218	1659	8-M12 x 205	45	68	39.4
394.3	411.3	350	PN10	522.0	350.0	18	2	205	303	1766	8-M12 x 290	130	153	37.4
394.3	411.3	350	PN10	505.0	397.5	18	2	205	303	1766	8-M12 x 290	130	153	33.5
394.3	411.3	400	PN10	565.0	400.0	25	1	120	220	1766	8-M12 x 205	45	68	39.3
394.3	411.3	400	PN10	565.0	413.5	25	1	120	220	1766	8-M12 x 205	45	68	37.6
404.8	421.8	350	PN10	532.0	350.0	18	3	235	313	1767	8-M12 x 305	160	183	44.3
404.8	421.8	400	PN10	565.0	400.0	18	1	120	213	1767	8-M12 x 205	45	68	33.4
404.8	421.8	400	PN10	565.0	424.0	18	1	120	218	1767	8-M12 x 205	45	68	31.2
418.2	435.2	400	PN10	565.0	400.0	18	1	120	213	1784	8-M12 x 205	45	68	33.8
418.2	435.2	400	PN10	565.0	437.0	18	1	120	218	1784	8-M12 x 205	45	68	30.4
425.0	442.0	350	PN10	552.0	350.0	18	3	235	313	1662	8-M12 x 305	160	183	48.5
425.0	442.0	400	PN10	565.0	400.0	18	1	120	218	1662	8-M12 x 205	45	68	34.1
425.0	442.0	400	PN10	565.0	444.0	18	1	120	218	1662	8-M12 x 205	45	68	30.0
434.4	451.4	400	PN10	565.0	400.0	18	2	205	298	1768	8-M12 x 290	130	153	40.4
434.4	451.4	400	PN10	565.0	448.0	18	2	205	298	1768	8-M12 x 290	130	153	35.9
447.2	464.2	400	PN10	575.0	400.0	18	2	205	298	1769	8-M12 x 290	130	153	41.9
447.2	464.2	400	PN10	575.0	448.0	18	2	205	298	1769	8-M12 x 290	130	153	37.4
455.0	472.0	400	PN10	582.0	400.0	18	3	240	333	6003	8-M12 x 325	165	188	48.7
455.0	472.0	450	PN10	615.0	450.0	23	1	120	213	6003	10-M12 x 205	45	68	42.0
455.0	472.0	450	PN10	615.0	474.0	23	1	120	218	6003	10-M12 x 205	45	68	38.9
467.0	484.0	400	PN10	594.0	400.0	23	3	205	303	6073	8-M12 x 290	130	153	54.7
467.0	484.0	450	PN10	615.0	450.0	23	1	120	218	6073	10-M12 x 205	45	68	42.4
476.0	493.0	400	PN10	603.0	400.0	23	3	240	338	1770	8-M12 x 325	170	193	60.6
476.0	493.0	450	PN10	615.0	450.0	23	1	120	218	1770	10-M12 x 205	45	68	42.7
476.0	493.0	450	PN10	615.0	495.0	23	1	120	218	1770	10-M12 x 205	45	68	36.7
476.0	493.0	500	PN10	670.0	495.0	25	1	120	218	1770	10-M12 x 205	45	68	49.0
487.3	504.3	400	PN10	615.0	400.0	23	3	245	338	1771	8-M12 x 325	170	193	63.8
487.3	504.3	450	PN10	615.0	450.0	23	2	205	303	1771	10-M12 x 290	130	153	49.8
487.3	504.3	450	PN10	615.0	499.0	23	2	205	303	1771	10-M12 x 290	130	153	43.2

Bahan & Standar Terkait

Badan Adaptor Flensa

Baja Lunak sesuai BS EN 10025-2 Kualitas S275

Ring Ujung

Baja Gulung sesuai BS EN 10025-2 Kualitas S275

Gasket

EPDM Kualitas "E" sesuai BS EN 681-1 Dalam Daftar Tipe WA WRAS

Torsi Baut/Kunci Pas

Torsi baut - 55-65Nm/ Ukuran kunci pas - A/F 19mm

Lapisan

Badan Adaptor Flensa & Ring Ujung = Rilsan Nylon 11 sesuai WIS 4-52-01

Bagian 1

Baut & Mur = Sheraplex sesuai WIS 4-52-03

Tap, Mur & Washer

Tap

Standar - Baja sesuai BS EN ISO 898-1 Kelas Properti 4.8

Pilihan - Baja Tahan Karat sesuai BS EN ISO 3506-1: kualitas A4 kelas properti 50

Mur

Standar - Baja sesuai BS EN 4190 Kualitas 4

Pilihan - Baja Tahan Karat sesuai BS EN ISO 3506-2: kualitas A4 kelas properti 80

Washer

Baja Tahan Karat sesuai BS 1449:Bagian 2 Kualitas 304 S15

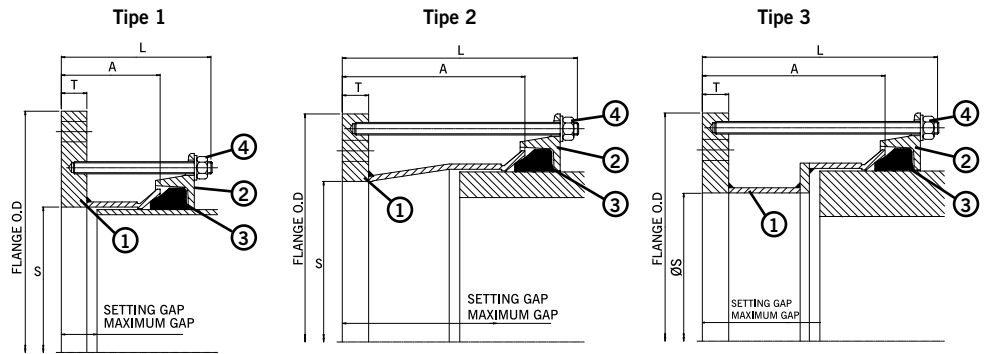
Setiap upaya sudah dilakukan untuk memastikan informasi yang tercantum dalam publikasi ini akurat pada saat diterbitkan. Crane Ltd tidak bertanggung jawab atau memiliki kewajiban atas kesalahan atau penghapusan atau atas kesalahan interpretasi informasi dalam publikasi ini dan berhak untuk mengubahnya tanpa pemberitahuan.

Adaptor Flensa MaxiDaptor Diameter Besar PN10

Spesifikasi

- 1 = Selongsong Ring Pengganti
- 2 = Ring Ujung
- 3 = Gasket
- 4 = Baut, Mur & Washer

Tekanan Kerja = 16bar (air)
6bar (gas)



Adaptor Flensa PN10

Rentang OD		Rincian Flensa								Cetakan Gasket No.	No. Di Tap x Panjang	Celah Setelan		Berat (kg)
Min (mm)	Maks (mm)	Nom.	Pengeboran	Diameter Flensa OD (mm)	Lubang Flensa S (mm)	Tebal Flensa T (mm)	Tipe	Panjang Selongsong A (mm)	Panjang Keseluruhan L (mm)			Min (mm)	Maks (mm)	
487.3	504.3	500	PN10	670.0	500.0	23	1	120	218	1771	10-M12 x 205	45	68	46.4
492.0	509.0	500	PN10	670.0	511.0	23	1	120	218	6037	10-M12 x 205	45	68	45.0
501.9	518.9	450	PN10	630.0	450.0	23	2	205	303	1772	10-M12 x 290	130	153	52.3
501.9	518.9	450	PN10	615.0	485.5	23	2	205	303	1772	10-M12 x 290	130	153	47.6
501.9	518.9	500	PN10	670.0	500.0	23	1	120	218	1772	10-M12 x 205	45	68	47.0
501.9	518.9	500	PN10	670.0	521.0	23	1	120	218	1772	10-M12 x 205	45	68	43.9
510.0	527.0	450	PN10	637.0	450.0	23	2	205	303	6004	10-M12 x 290	130	153	53.9
510.0	527.0	450	PN10	637.0	494.0	23	2	205	303	6004	10-M12 x 290	130	153	48.0
510.0	527.0	500	PN10	670.0	500.0	23	1	120	220	6004	10-M12 x 205	45	68	47.2
527.0	544.0	500	PN10	670.0	500.0	23	1	120	218	1773	10-M12 x 205	45	68	47.8
527.0	544.0	500	PN10	670.0	546.0	23	1	120	218	1773	10-M12 x 205	45	68	47.1
540.1	557.1	450	PN10	667.0	450.0	23	3	250	338	1774	10-M12 x 325	175	198	71.2
540.1	557.1	500	PN10	670.0	500.0	23	2	205	303	1774	10-M12 x 290	130	153	55.0
540.1	557.1	500	PN10	670.0	550.0	23	2	205	303	1774	10-M12 x 290	130	153	47.6
555.3	572.3	500	PN10	684.0	500.0	23	2	205	303	1775	10-M12 x 290	130	153	58.2
555.3	572.3	500	PN10	684.0	550.0	23	2	205	303	1775	10-M12 x 290	130	153	50.8
566.5	583.5	500	PN10	694.0	500.0	23	2	205	303	1776	10-M12 x 290	130	153	60.5
566.5	583.5	500	PN10	694.0	550.0	23	2	205	303	1776	10-M12 x 290	130	153	53.1
582.2	599.2	500	PN10	709.0	500.0	23	3	205	303	1777	10-M12 x 290	130	153	72.6
582.2	599.2	500	PN10	670.0	540.0	23	3	205	303	1777	10-M12 x 290	130	153	64.5
582.2	599.2	600	PN10	780.0	600.0	25	1	120	218	1777	10-M12 x 205	45	68	59.1
601.0	618.0	500	PN10	728.0	500.0	23	3	255	338	6020	10-M12 x 325	180	203	81.3
601.0	618.0	600	PN10	780.0	600.0	25	1	120	218	6020	10-M12 x 205	45	68	59.8
618.0	635.0	600	PN10	780.0	600.0	23	1	120	218	6025	10-M12 x 205	45	68	57.5
630.0	647.0	600	PN10	780.0	600.0	23	1	120	218	1778	10-M12 x 205	45	68	58.0
630.0	647.0	600	PN10	780.0	649.0	23	1	120	218	1778	10-M12 x 205	45	68	49.4
645.2	662.2	600	PN10	780.0	600.0	23	2	205	303	1779	10-M12 x 290	130	153	66.8
645.2	662.2	600	PN10	780.0	649.0	23	2	205	303	1779	10-M12 x 290	130	153	58.1
662.0	679.0	600	PN10	790.0	600.0	23	2	205	298	1780	10-M12 x 290	130	153	69.3
662.0	679.0	600	PN10	790.0	653.0	23	2	205	303	1780	10-M12 x 290	130	153	60.0
675.0	692.0	600	PN10	802.0	600.0	23	2	205	303	6005	10-M12 x 290	130	153	72.3
675.0	692.0	600	PN10	802.0	653.0	23	2	205	303	6005	10-M12 x 290	130	153	63.0
689.0	706.0	600	PN10	816.0	600.0	23	3	260	338	10511/49	10-M12 x 325	185	210	90.3
695.0	712.0	700	PN10	895.0	714.0	23	1	120	218	6063	12-M12 x 205	45	68	66.1
699.0	716.0	700	PN10	895.0	718.0	23	1	120	218	10511/50	12-M12 x 205	45	68	65.5

Bahan & Standar Terkait

Badan Adaptor Flensa

Baja Lunak sesuai BS EN 10025-2 Kualitas S275

Ring Ujung

Baja Gulung sesuai BS EN 10025-2 Kualitas S275

Gasket

EPDM Kualitas "E" sesuai BS EN 681-1 Dalam Daftar Tipe WA WRAS

Torsi Baut/Kunci Pas

Torsi baut - 55-65Nm/ Ukuran kunci pas - A/F 19mm

Lapisan

Badan Adaptor Flensa & Ring Ujung = Rilsan Nylon 11 sesuai WIS 4-52-01

Bagian 1

Baut & Mur = Sheraplex sesuai WIS 4-52-03

Tap, Mur & Washer

Tap

Standar - Baja sesuai BS EN ISO 898-1 Kelas Properti 4.8

Pilihan - Baja Tahan Karat sesuai BS EN ISO 3506-1: kualitas A4 kelas properti 50

Mur

Standar - Baja sesuai BS EN 4190 Kualitas 4

Pilihan - Baja Tahan Karat sesuai BS EN ISO 3506-2: kualitas A4 kelas properti 80

Washer

Baja Tahan Karat sesuai BS 1449:Bagian 2 Kualitas 304 S15

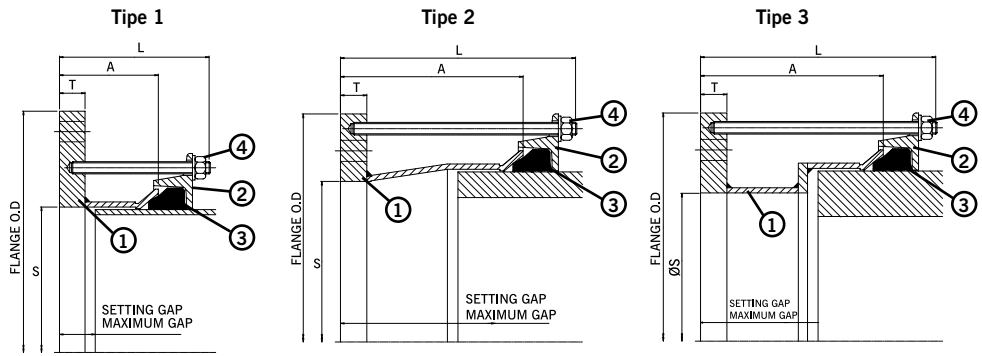
Setiap upaya sudah dilakukan untuk memastikan informasi yang tercantum dalam publikasi ini akurat pada saat diterbitkan. Crane Ltd tidak bertanggung jawab atau memiliki kewajiban atas kesalahan atau penghapusan atau atas kesalahan interpretasi informasi dalam publikasi ini dan berhak untuk mengubahnya tanpa pemberitahuan.

Adaptor Flensa MaxiDaptor Diameter Besar PN10

Spesifikasi

- 1 = Selongsong Ring Pengganti
- 2 = Ring Ujung
- 3 = Gasket
- 4 = Baut, Mur & Washer

Tekanan Kerja = 16bar (air)
6bar (gas)



Adaptor Flensa PN16

Rentang OD		Rincian Flensa							Cetakan Gasket No.	No. Di Tap x Panjang	Celah Setelan		Berat (kg)	
Min (mm)	Maks (mm)	Nom.	Pengeboran	Diameter Flensa OD (mm)	Lubang Flensa S (mm)	Tebal Flensa T (mm)	Tipe	Panjang Selongsong A (mm)			Panjang Keseluruhan L (mm)	Min (mm)		Maks (mm)
348.5	365.5	350	PN16	520.0	367.5	18	2	120	218	6008	8-M12 x 205	45	68	28.5
351.0	368.0	300	PN16	478.0	300.0	18	3	240	333	6002	6-M12 x 325	165	188	38.5
351.0	368.0	300	PN16	478.0	329.0	18	3	240	333	6002	6-M12 x 325	165	188	36.5
351.0	368.0	350	PN16	520.0	370.0	18	1	120	218	6002	8-M12 x 205	45	68	28.6
374.5	391.5	300	PN16	502.0	300.0	18	3	240	333	1659	6-M12 x 325	160	183	43.1
374.5	391.5	350	PN16	520.0	350.0	18	1	120	218	1659	8-M12 x 205	45	68	31.0
374.5	391.5	350	PN16	520.0	393.5	18	1	120	218	1659	8-M12 x 205	45	68	27.5
374.5	391.5	400	PN16	580.0	393.5	25	1	120	218	1659	8-M12 x 205	45	68	41.6
394.3	411.3	350	PN16	522.0	350.0	18	2	205	298	1766	8-M12 x 290	130	153	37.1
394.3	411.3	350	PN16	520.0	397.5	18	2	205	303	1766	8-M12 x 290	130	153	33.1
394.3	411.3	400	PN16	580.0	413.5	25	1	120	220	1766	8-M12 x 205	45	68	39.8
404.8	421.8	400	PN16	580.0	400.0	18	1	120	213	1767	8-M12 x 205	45	68	34.9
404.8	421.8	400	PN16	580.0	424.0	18	1	120	218	1767	8-M12 x 205	45	68	32.8
418.2	435.2	400	PN16	580.0	437.0	18	1	120	218	1784	8-M12 x 205	45	68	32.0
425.0	442.0	400	PN16	580.0	400.0	18	1	120	218	1662	8-M12 x 205	45	68	35.7
425.0	442.0	400	PN16	580.0	444.0	18	1	120	218	1662	8-M12 x 205	45	68	31.6
434.4	451.4	400	PN16	580.0	448.0	18	2	205	303	1768	8-M12 x 290	130	153	37.4
447.2	464.2	400	PN16	580.0	400.0	18	2	205	303	1769	8-M12 x 290	130	153	42.2
447.2	464.2	400	PN16	580.0	448.0	18	2	205	303	1769	8-M12 x 290	130	153	37.7
455.0	472.0	400	PN16	582.0	400.0	18	2	205	298	6003	8-M12 x 290	130	153	42.6
455.0	472.0	450	PN16	640.0	450.0	23	1	120	218	6003	10-M12 x 205	45	68	46.0
455.0	472.0	450	PN16	640.0	474.0	23	1	120	218	6003	10-M12 x 205	45	68	42.8
462.5	479.5	400	PN16	590.0	440.0	25	2	205	303	10511/40	8-M12 x 290	130	153	45.7
467.0	484.0	450	PN16	640.0	486.0	23	1	120	218	6073	10-M12 x 205	45	68	41.6
476.0	493.0	400	PN16	603.0	400.0	23	3	255	338	1770	8-M12 x 325	180	203	60.8
476.0	493.0	450	PN16	640.0	495.0	23	1	120	218	1770	10-M12 x 205	45	68	40.7
487.3	504.3	450	PN16	640.0	506.5	23	1	120	218	1771	10-M12 x 205	45	68	39.4
487.3	504.3	500	PN16	715.0	506.5	23	1	120	218	1771	10-M12 x 205	45	68	53.2
501.9	518.9	450	PN16	640.0	485.5	23	2	205	303	1772	10-M12 x 290	130	153	48.7
501.9	518.9	500	PN16	715.0	500.0	23	1	120	218	1772	10-M12 x 205	45	68	54.7
501.9	518.9	500	PN16	715.0	521.0	23	1	120	218	1772	10-M12 x 205	45	68	51.7
510.0	527.0	450	PN16	640.0	494.0	23	2	205	303	6004	10-M12 x 290	130	153	47.9
510.0	527.0	500	PN16	715.0	500.0	23	1	120	218	6004	10-M12 x 205	45	68	54.9
527.0	544.0	500	PN16	715.0	500.0	23	1	120	218	1773	10-M12 x 205	45	68	55.6
527.0	544.0	500	PN16	715.0	546.0	23	1	120	218	1773	10-M12 x 205	45	68	48.8
540.1	557.1	500	PN16	715.0	559.0	23	1	120	218	1774	10-M12 x 205	45	68	47.2
555.3	572.3	500	PN16	715.0	550.0	23	2	205	303	1775	10-M12 x 290	130	153	56.0
555.3	572.3	600	PN16	840.0	649.5	25	1	120	218	1775	10-M12 x 205	45	68	62.3

Bahan & Standar Terkait

Badan Adaptor Flensa

Baja Lunak sesuai BS EN 10025-2 Kualitas S275

Ring Ujung

Baja Gulung sesuai BS EN 10025-2 Kualitas S275

Gasket

EPDM Kualitas "E" sesuai BS EN 681-1 Dalam Daftar Tipe WA WRAS

Torsi Baut/Kunci Pas

Torsi baut - 55-65Nm/ Ukuran kunci pas - A/F 19mm

Lapisan

Badan Adaptor Flensa & Ring Ujung = Rilsan Nylon 11 sesuai WIS 4-52-01

Bagian 1

Baut & Mur = Sheraplex sesuai WIS 4-52-03

Tap, Mur & Washer

Tap

Standar - Baja sesuai BS EN ISO 898-1 Kelas Properti 4.8

Pilihan - Baja Tahan Karat sesuai BS EN ISO 3506-1: kualitas A4 kelas properti 50

Mur

Standar - Baja sesuai BS EN 4190 Kualitas 4

Pilihan - Baja Tahan Karat sesuai BS EN ISO 3506-2: kualitas A4 kelas properti 80

Washer

Baja Tahan Karat sesuai BS 1449:Bagian 2 Kualitas 304 S15

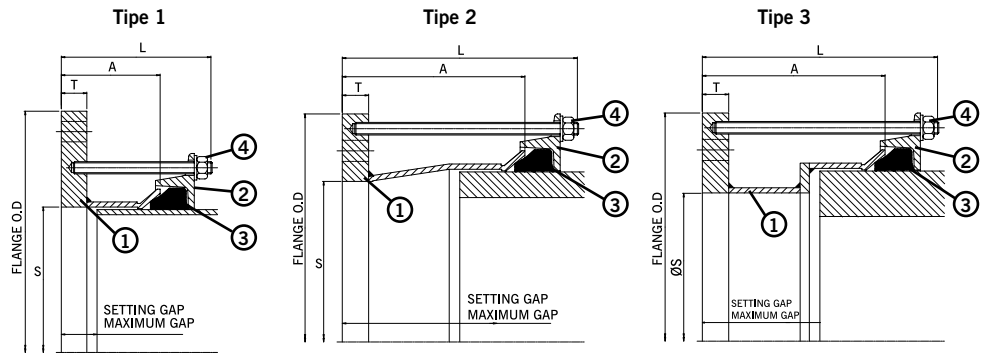
Setiap upaya sudah dilakukan untuk memastikan informasi yang tercantum dalam publikasi ini akurat pada saat diterbitkan. Crane Ltd tidak bertanggung jawab atau memiliki kewajiban atas kesalahan atau penghapusan atau atas kesalahan interpretasi informasi dalam publikasi ini dan berhak untuk mengubahnya tanpa pemberitahuan.

Adaptor Flensa MaxiDaptor Diameter Besar PN10

Spesifikasi

- 1 = Selongsong Ring Pengganti
- 2 = Ring Ujung
- 3 = Gasket
- 4 = Baut, Mur & Washer

Tekanan Kerja = 16bar (air)
6bar (gas)



Adaptor Flensa PN10

Rentang OD		Rincian Flensa								Cetakan Gasket No.	No. Di Tap x Panjang	Celah Setelan		Berat (kg)
Min (mm)	Maks (mm)	Nom.	Pengeboran	Diameter Flensa OD (mm)	Lubang Flensa S (mm)	Tebal Flensa T (mm)	Tipe	Panjang Selongsong A (mm)	Panjang Keseluruhan L (mm)			Min (mm)	Maks (mm)	
566.5	583.5	500	PN16	715.0	500.0	23	2	205	303	1776	10-M12 x 290	130	153	63.6
566.5	583.5	500	PN16	715.0	550.0	23	2	205	303	1776	10-M12 x 290	130	153	56.2
582.2	599.2	500	PN16	715.0	560.0	23	3	205	303	1777	10-M12 x 290	130	153	60.4
582.2	599.2	600	PN16	840.0	601.0	25	1	120	218	1777	10-M12 x 205	45	68	72.5
601.0	618.0	600	PN16	840.0	600.0	25	1	120	218	6020	10-M12 x 205	45	68	73.4
601.0	618.0	600	PN16	840.0	620.0	25	1	120	218	6020	10-M12 x 205	45	68	69.7
613.0	630.0	600	PN16	840.0	632.0	23	1	120	218	6019	10-M12 x 205	45	68	64.4
618.0	635.0	600	PN16	840.0	637.0	23	1	120	218	6025	10-M12 x 205	45	68	63.6
630.5	647.5	600	PN16	840.0	600.0	23	1	120	218	1778	10-M12 x 205	45	68	70.6
630.5	647.5	600	PN16	840.0	649.5	23	1	120	218	1778	10-M12 x 205	45	68	61.8
645.2	662.2	600	PN16	840.0	664.0	23	1	120	218	1779	10-M12 x 205	45	68	59.7
662.0	679.0	600	PN16	840.0	681.0	23	1	120	218	1780	10-M12 x 205	45	68	57.1
675.0	692.0	600	PN16	840.0	653.0	23	2	205	303	6005	10-M12 x 290	130	153	70.6

Bahan & Standar Terkait

Badan Adaptor Flensa

Baja Lunak sesuai BS EN 10025-2 Kualitas S275

Ring Ujung

Baja Gulung sesuai BS EN 10025-2 Kualitas S275

Gasket

EPDM Kualitas "E" sesuai BS EN 681-1 Dalam Daftar Tipe WA WRAS

Torsi Baut/Kunci Pas

Torsi baut - 55-65Nm/ Ukuran kunci pas - A/F 19mm

Lapisan

Badan Adaptor Flensa & Ring Ujung = Rilsan Nylon 11 sesuai WIS 4-52-01

Bagian 1

Baut & Mur = Sheraplex sesuai WIS 4-52-03

Tap, Mur & Washer

Tap

Standar - Baja sesuai BS EN ISO 898-1 Kelas Properti 4.8

Pilihan - Baja Tahan Karat sesuai BS EN ISO 3506-1: kualitas A4 kelas properti 50

Mur

Standar - Baja sesuai BS EN 4190 Kualitas 4

Pilihan - Baja Tahan Karat sesuai BS EN ISO 3506-2: kualitas A4 kelas properti 80

Washer

Baja Tahan Karat sesuai BS 1449:Bagian 2 Kualitas 304 S15

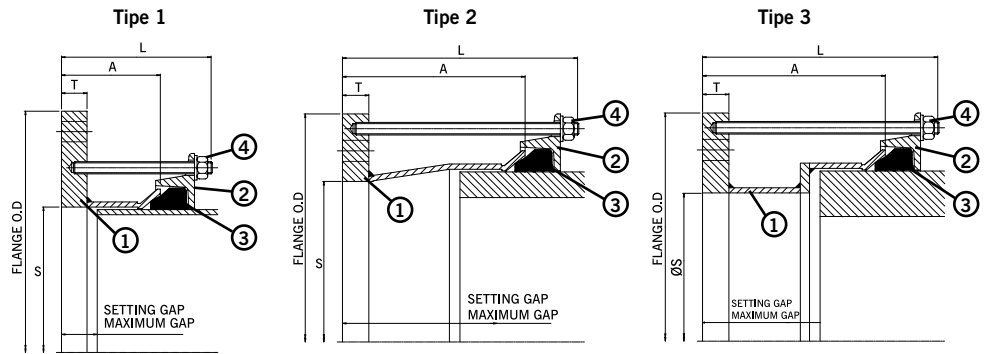
Setiap upaya sudah dilakukan untuk memastikan informasi yang tercantum dalam publikasi ini akurat pada saat diterbitkan. Crane Ltd tidak bertanggung jawab atau memiliki kewajiban atas kesalahan atau penghapusan atau atas kesalahan interpretasi informasi dalam publikasi ini dan berhak untuk mengubahnya tanpa pemberitahuan.

Pengeboran Flensa ANSI Adaptor Flensa MaxiDaptor Diameter Besar

Spesifikasi

- 1 = Selongsong Ring Pengganti
- 2 = Ring Ujung
- 3 = Gasket
- 4 = Baut, Mur & Washer

Tekanan Kerja = 16bar (air)
6bar (gas)



Adaptor Flensa ANSI

Rentang OD		Rincian Flensa								Cetakan Gasket No.	No. Di Tap x Panjang	Celah Setelan		Berat (kg)
Min (mm)	Maks (mm)	Nom.	Pengeboran	Diameter Flensa OD (mm)	Lubang Flensa S (mm)	Tebal Flensa T (mm)	Tipe	Panjang Selongsong A (mm)	Panjang Keseluruhan L (mm)			Min (mm)	Maks (mm)	
351.0	368.0	14"	ANSI150	533.0	370.0	25	1	120	218	6002	6-M12 x 205	45	68	35.9
374.5	391.5	14"	ANSI150	533.0	393.5	25	1	120	218	1659	6-M12 x 205	45	68	34.0
386.0	403.0	14"	ANSI150	533.0	397.5	25	2	205	218	6035	6-M12 x 290	130	153	39.0
394.3	411.3	14"	ANSI150	533.0	397.5	25	2	205	218	1766	6-M12 x 290	130	153	39.2
404.8	421.8	16"	ANSI150	597.0	424.0	25	1	120	218	1767	8-M12 x 205	45	68	42.2
425.0	442.0	16"	ANSI150	597.0	444.0	25	1	120	218	1662	8-M12 x 205	45	68	40.3
434.4	451.4	16"	ANSI150	597.0	453.5	25	1	120	303	1768	8-M12 x 205	45	68	39.4
439.0	456.0	16"	ANSI150	597.0	458.0	25	1	120	303	6036	8-M12 x 205	45	68	39.0
447.2	464.2	16"	ANSI150	597.0	448.0	25	2	205	303	1769	8-M12 x 290	130	153	46.3
455.0	472.0	16"	ANSI150	597.0	448.0	25	2	205	303	6003	8-M12 x 290	130	153	46.4
455.0	472.0	18"	ANSI150	635.0	474.0	25	1	120	303	6003	8-M12 x 205	45	68	44.0
487.3	504.3	18"	ANSI150	635.0	499.0	25	2	205	303	1771	8-M12 x 290	130	153	47.8
492.0	509.0	18"	ANSI150	635.0	499.0	25	2	205	303	6037	8-M12 x 290	130	153	47.8
501.9	518.9	18"	ANSI150	635.0	499.0	25	2	205	303	1772	8-M12 x 290	130	153	48.0
510.0	527.0	18"	ANSI150	637.0	499.0	25	2	205	303	6004	8-M12 x 290	130	153	48.6
527.0	544.0	20"	ANSI150	698.0	546.0	25	1	120	303	1773	10-M12 x 205	45	68	47.9
540.1	557.1	20"	ANSI150	698.0	550.0	25	2	205	303	1774	10-M12 x 290	130	153	54.4
546.0	563.0	20"	ANSI150	698.0	550.0	25	2	205	303	6038	10-M12 x 290	130	153	54.8
555.3	572.3	20"	ANSI150	698.0	550.0	25	2	205	303	1775	10-M12 x 290	130	153	55.0
565.0	582.0	20"	ANSI150	698.0	550.0	25	2	205	303	1776	10-M12 x 290	130	153	55.1
582.2	599.2	20"	ANSI150	709.0	550.0	25	2	205	303	1777	10-M12 x 290	130	153	57.8
601.0	618.0	24"	ANSI150	813.0	620.0	25	1	120	218	6020	10-M12 x 205	45	68	63.3
630.0	647.0	24"	ANSI150	813.0	649.0	25	1	120	303	1778	10-M12 x 205	45	68	58.7
645.2	662.2	24"	ANSI150	813.0	653.0	25	2	205	303	1779	10-M12 x 290	130	153	66.7
654.0	671.0	24"	ANSI150	813.0	653.0	25	2	205	303	6039	10-M12 x 290	130	153	66.9
662.0	679.0	24"	ANSI150	813.0	653.0	25	2	205	303	1780	10-M12 x 290	130	153	67.0
675.0	692.0	24"	ANSI150	813.0	653.0	25	2	205	303	6005	10-M12 x 290	130	153	67.3

Bahan & Standar Terkait

Badan Adaptor Flensa

Baja Lunak sesuai BS EN 10025-2 Kualitas S275

Ring Ujung

Baja Gulung sesuai BS EN 10025-2 Kualitas S275

Gasket

EPDM Grade "E" to BS EN 681-1 Tipe WA WRAS Listed

Torsi Baut/Kunci Pas

Torsi baut - 55-65Nm/ Ukuran kunci pas - A/F 19mm

Lapisan

Badan Adaptor Flensa & Ring Ujung = Rilsan Nylon 11 sesuai WIS 4-52-01 Bagian 1

Baut & Mur = Sheraplex sesuai WIS 4-52-03

Tap, Mur & Washer

Tap

Standar - Baja sesuai BS EN ISO 898-1 Kelas Properti 4.8

Pilihan - Baja Tahan Karat sesuai BS EN ISO 3506-1: kualitas A4 kelas properti 50

Mur

Standar - Baja sesuai BS EN 4190 Kualitas 4

Pilihan - Baja Tahan Karat sesuai BS EN ISO 3506-2: kualitas A4 kelas properti 80

Washer

Baja Tahan Karat sesuai BS 1449:Bagian 2 Kualitas 304 S15

Setiap upaya sudah dilakukan untuk memastikan informasi yang tercantum dalam publikasi ini akurat pada saat diterbitkan. Crane Ltd tidak bertanggung jawab atau memiliki kewajiban atas kesalahan atau penghapusan atau atas kesalahan interpretasi informasi dalam publikasi ini dan berhak untuk mengubahnya tanpa pemberitahuan.

Informasi distributor



PT. Duta Prima Utama | Your piping system solution!
Jl. Pangeran Jayakarta 141 Blok B No.27,
10730 Jakarta - Indonesia
Phone +6221 6288048 / 6288049 / 6288050
Fax +6221 6259630
www.dutaprimautama.co.id



46-48 WILBURY WAY
HITCHIN, HERTFORDSHIRE
SG4 0UD. UNITED KINGDOM
TELEPHONE: +44 (0)1462 443322
FAX: +44 (0)1462 443311
EMAIL: info@vikingjohnson.com

www.vikingjohnson.com

Setiap upaya sudah dilakukan untuk memastikan informasi yang tercantum dalam publikasi ini akurat pada saat diterbitkan. Crane Ltd tidak bertanggung jawab atau memiliki kewajiban atas kesalahan atau penghapusan atau atas kesalahan interpretasi informasi dalam publikasi ini dan berhak untuk mengubahnya tanpa pemberitahuan.

Crane BS&U adalah satu-satunya penyedia produk dan tidak memiliki pengaruh langsung pada, atau bertanggung jawab atas praktik kerja yang digunakan atau digambarkan dalam gambar ini untuk memasang produk tersebut.



ISO 14001 • EMS 51874



ISO 9001 • FM 00311



Untuk mengunjungi Pustaka Video kami, buka:
www.youtube.com/user/CraneBSU

- Dirancang dan diproduksi berdasarkan sistem manajemen kualitas sesuai dengan BS EN ISO 9001.
- Sistem Pengelolaan Lingkungan terakreditasi ISO 14001.
- Untuk syarat dan ketentuan lengkap, silakan kunjungi situs web kami.

DR9684_06_2018_ISSUE 5.1_INDO

PELOPOR DALAM SOLUSI PIPA



www.cranesbu.com

