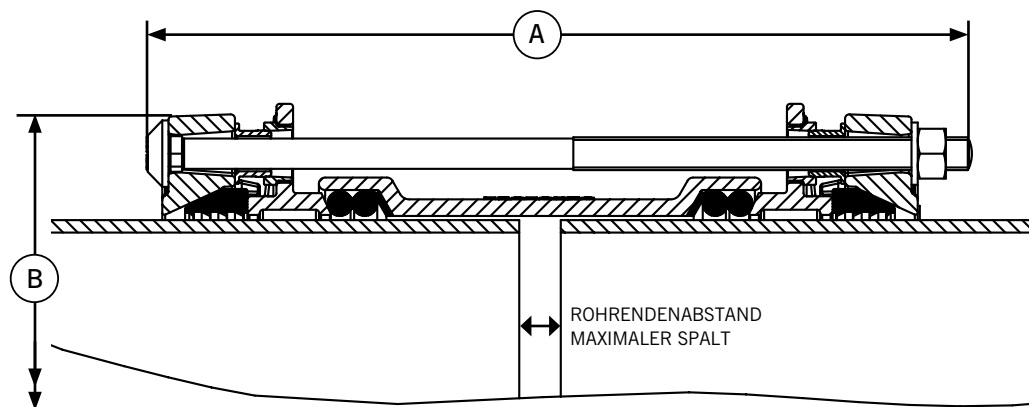


AquaFast Kupplungen

Spezifikationen



Kupplungen

Rohr AD	Schraubengröße Anz. - Ø x Länge	Abmessungen (mm)		Rohrendenabstand (mm)	Maximaler Spalt (mm)	Gewicht (kg)
		A max	B Ø			
63	2-M12 x 250	257	141.5	20	30	4.2
75	2-M12 x 250	257	153.5	20	30	4.7
90	2-M12 x 250	257	170	20	30	5.3
110	2-M12 x 250	257	190.5	20	30	6.4
125	2-M12 x 250	257	207	20	30	7.1
140	4-M12 x 250	257	222	20	30	8.4
160	4-M12 x 250	257	242	20	30	9.2
180	4-M12 x 375	382	264	30	50	18.0
200	4-M12 x 375	382	292	30	50	20.4
225	4-M16 x 385	395	323	30	50	24.8
250	6-M16 x 385	395	351	30	50	31.5
280	6-M16 x 385	395	382	30	50	33.6
315	6-M16 x 385	395	417	30	50	38.7

Werkstoffe und Normen

Kupplungs-, Flanschadapter-Gehäuse und Folgering

Duktilguss nach BS EN 1563:1997: Güte EN-GJS-450-10

Greifring

Duktilguss nach BS EN 1563:1997: Güte EN-GJS-450-10

Druckring

Duktilguss nach BS EN 1563:1997: Güte EN-GJS-450-10

Schrauben

BS EN ISO 898-1:2009 Festigkeitsklasse 8.8

Ausführung in Edelstahl - BS EN ISO3506-1:2009 Güteklasse A2
Festigkeitsklasse 70 (Edelstahl optional lieferbar)

Muttern

Stahl nach BS EN20898-2:1994 Festigkeitsklasse 8

Ausführung in Edelstahl - BS EN ISO3506-2:2009 Güteklasse A4
Festigkeitsklasse 80 (Edelstahl optional lieferbar)

Unterlegscheiben

BS 1449:Teil 2:1983 Güteklasse 304S15

Dichtung (EPDM)

BS EN 681-1 1996 Typ WA/BS 6920 Härte nach 70 IRHD

Spanner

Baustahl (Güteklasse Y15) Zn3 verzinkt

Beschichtungen

Kupplungs-, Flanschadapter-Gehäuse, Folgering und Druckring:
Rilsan Nylon 11

Greifsegmente: Kataphoresebeschichtung

Schrauben, Muttern: Sheraplex nach WIS 4-52-03
(UK-Water Industry Specification)

Druckbelastbarkeit

Betriebsdruck 16 bar

Testdruck 24 bar

Zulassungen

WRAS