

Druckgesteuert

# AquaFast

Kupplungen und Flanschadapter  
Für PE-HD- und PVC-Rohre

**NEU**  
**Verbessertes  
Design**

EINFACHERE MONTAGE  
AN OVAL- ODER  
RINGBUNDROHREN

JETZT AUCH FÜR  
DURCHMESSER VON  
D=280 MM LIEFERBAR



ROHRVERBINDUNGEN • REPARATUR • DURCHFLUSSREGLER

**CRANE**

BUILDING SERVICES & UTILITIES



# Entwickelt und konstruiert zur einfacheren Verbindung von Rohrleitungen aus PE-HD und PVC

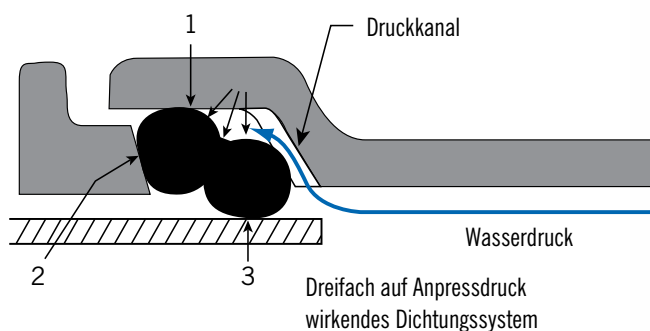
## Einfache Montage

Das einzigartige Druckring-Dichtungssystem bietet eine einfache und gleichzeitig zuverlässige Lösung für die Verbindung von PE-HD- und PVC-Rohrleitungen. Zusätzlich wird über einen hochentwickelten Greifmechanismus eine sichere, zugfeste Verbindung hergestellt. Einfache und schnelle Montage mit handelsüblichen Werkzeugen.

## Reparaturen vor Ort



AquaFast bietet dem Anwender vom Einbau weg Vorteile. Die Bauteile werden werksseitig vormontiert geliefert; weder eine Abschrägung der Rohrenden vor Ort noch die Verwendung von Innenstützhülsen in den PE- HD- oder dünnwandigen PVC-Rohrleitungen sind erforderlich. Die Montage kann bei jedem Wetter erfolgen, da keine Schutzvorrichtungen benötigt werden. Somit eignen sich die Bauteile hervorragend für Reparaturen vor Ort. Dank der genialen Technik von AquaFast lässt sich die Aktivierung der Zugsicherung genau steuern und Reparaturen können selbst unter den erschwerten Bedingungen im Rohrgraben auch bei ovalen Rohren oder Ringbündrohren leichter ausgeführt werden. Um genau zu sein: die Technik lässt sich sogar für Arbeiten im Nassbereich und unter Wasser einsetzen.



## Einfache Verbindungen

Mit nur wenigen Schrauben – lediglich zwei pro Verbindung bis zu  $\varnothing$  125 mm – die mit einem handelsüblichen Schraubenschlüssel minimal angezogen werden, wird die Montage zudem durch eine einfache Ausrichtung der Schraubenlöcher und einen Festanschlag beim Anziehen der Schrauben erleichtert und eine sichere Montage so in jedem Fall gewährleistet. Durch diesen Metall-auf-Metall Festanschlag wird ein Überdrehen auch ohne den Einsatz eines Drehmomentschlüssels verhindert.

## Übergangsverbindungen

AquaFast Kupplungen und Flanschadapter sind in einem Dimensionsbereich von 63 mm bis 315 mm AD erhältlich. Sie sind ohne Innenstützhülse mit PE 80 und PE 100 PE von SDR 11, 17 und 17,6 einsetzbar sowie für die Verbindung von PVC Druckrohrleitungen geeignet. AquaFast eignet sich also ideal für Übergänge von PE-HD- auf PVC-Rohre.

## AquaFast Kupplungen



AquaFast Flanschadapter

## Rohrmaterialien



# AquaFast Kupplungen und Flanschadapter

## Vorteile des Produktdesigns

### Einfache Montage

Verbesserte Konstruktion ermöglicht einfachere Montage an Oval- und Ringbundrohren.

Kein Drehmomentschlüssel für die wenigen zu befestigenden Schrauben erforderlich  
AquaFast erfordert weniger Zeit und Aufwand als vergleichbare Systeme.

### Festanschlag

Durch den Metall-auf-Metall Festanschlag ist kein Drehmomentschlüssel erforderlich, sodass eine perfekte Montage gewährleistet ist.

### Leichte Anpassung am Rohr

Der Widerstand ermöglicht es dem Monteur, die Armatur durch verzögerte Auslösung der Greifer selbst unter erschwerten Bedingungen im Rohrgraben, perfekt auszurichten.

### Zugfeste Verbindungen

Vollständig schub- und zuggesicherte Verbindungsteile, deren Bauweise den Anforderungen von WIS 4-24-01 Type 2 (UK-Water Industry Specification) und ISO 14236.2. entspricht.

### Einzigartiges Druck-Dichtungssystem

Bei dem patentierten Dichtsystem, das aus Metall gefertigt ist, wird über eine dreifach wirkende, druckabhängige Anpressung selbst bei entspannter Rohrwandung eine hohe Abdichtungsleistung erzielt.

## Vorteile für den Anwender

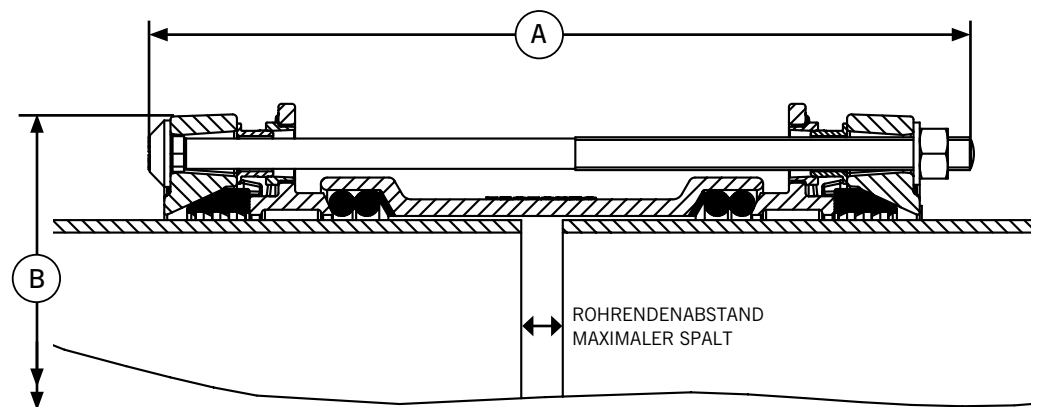
- Verbesserte Ausführung ermöglicht eine einfache Ausrichtung, besonders an Oval- und Ringbundrohren.
- Der neuartige Greifmechanismus bietet höhere Flexibilität für die genaue Ausrichtung der Rohrleitungen, selbst unter den schwierigen Bedingungen in Baugruben im Rohrgraben.
- Durch die progressive, druckabhängige Greif- und Dichtungstechnik wird eine hohe Dichtleistung erzeugt, selbst bei entspannter Rohrwandung.
- Innenstützhülsen werden nicht benötigt, daher ist AquaFast ideal für den Einsatz an Abwasserleitungen mit geringem Durchmesser.
- Leichte Reparatur von vorhandenen Rohrleitungen durch Überschiebkupplung ohne Innenstützhülsen.
- Dichtung standardmäßig aus EPDM, das nach WRAS (UK-Zertifikat für trinkwassergeeignete Werkstoffe) für den Einsatz mit Trinkwasser zugelassen ist.
- Korrosionsschutz – Metallteile sind mit Rilsan Nylon 11 beschichtet, das nach WRAS und DVGW W270 und KTW für den Einsatz mit Trinkwasser zugelassen ist. Schrauben und Muttern sind nach WIS 4-52-03 sheraplexbeschichtet und dadurch langfristig vor Korrosion, Stoßbelastung und Abrieb geschützt und somit für einen dauerhaften, zuverlässigen Einsatz geeignet.
- Doppelfunktion - eignet sich sowohl für die Verbindung von PE 80 und PE 100 als auch für metrisches PVC – ideal für Übergänge von PE-HD-Rohren zu PVC-Rohren.



Flanschadapter

# AquaFast Kupplungen

## Spezifikationen



## Kupplungen

Rohr AD	Schraubengröße Anz. - Ø x Länge	Abmessungen (mm)		Rohrendenabstand (mm)	Maximaler Spalt (mm)	Gewicht (kg)
		A max	B Ø			
63	2-M12 x 250	257	141.5	20	30	4.2
75	2-M12 x 250	257	153.5	20	30	4.7
90	2-M12 x 250	257	170	20	30	5.3
110	2-M12 x 250	257	190.5	20	30	6.4
125	2-M12 x 250	257	207	20	30	7.1
140	4-M12 x 250	257	222	20	30	8.4
160	4-M12 x 250	257	242	20	30	9.2
180	4-M12 x 375	382	264	30	50	18.0
200	4-M12 x 375	382	292	30	50	20.4
225	4-M16 x 385	395	323	30	50	24.8
250	6-M16 x 385	395	351	30	50	31.5
280	6-M16 x 385	395	382	30	50	33.6
315	6-M16 x 385	395	417	30	50	38.7

## Werkstoffe und Normen

### Kupplungs-, Flanschadapter-Gehäuse und Folgering

Duktilguss nach BS EN 1563:1997: Güte EN-GJS-450-10

### Greifring

Duktilguss nach BS EN 1563:1997: Güte EN-GJS-450-10

### Druckring

Duktilguss nach BS EN 1563:1997: Güte EN-GJS-450-10

### Schrauben

BS EN ISO 898-1:2009 Festigkeitsklasse 8.8

Ausführung in Edelstahl - BS EN ISO3506-1:2009 Güteklasse A2  
Festigkeitsklasse 70 (Edelstahl optional lieferbar)

### Muttern

Stahl nach BS EN20898-2:1994 Festigkeitsklasse 8

Ausführung in Edelstahl - BS EN ISO3506-2:2009 Güteklasse A4  
Festigkeitsklasse 80 (Edelstahl optional lieferbar)

### Unterlegscheiben

BS 1449:Teil 2:1983 Güteklasse 304S15

### Dichtung (EPDM)

BS EN 681-1 1996 Typ WA/BS 6920 Härte nach 70 IRHD

### Spanner

Baustahl (Güteklasse Y15) Zn3 verzinkt

### Beschichtungen

Kupplungs-, Flanschadapter-Gehäuse, Folgering und Druckring:  
Rilsan Nylon 11

Greifsegmente: Kataphoresebeschichtung

Schrauben, Muttern: Sheraplex nach WIS 4-52-03  
(UK-Water Industry Specification)

### Druckbelastbarkeit

Betriebsdruck 16 bar

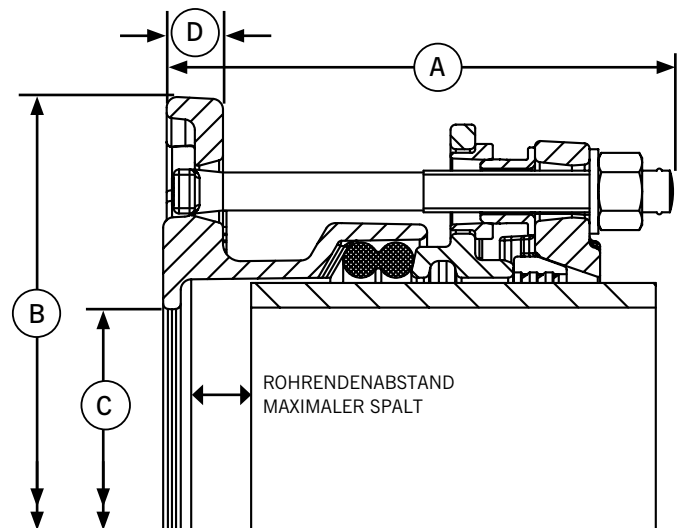
Testdruck 24 bar

### Zulassungen

WRAS

# AquaFast Flanschadapter

## Spezifikationen



## Flanschadapter

Rohr AD	Flange Drillings	T-Schraubengröße Anz. - Ø x Länge	Abmessungen (mm)		Bohrung C (mm)	Flanschstärke D (mm)	Rohrendenabstand (mm)	Maximaler Spalt (mm)	Gewicht (kg)
			A max	B Ø					
63	50/65 PN10,16	2-M12 x 135	144	185	50	17	20	25	4.4
75	65/80 PN10,16	2-M12 x 135	144	200	65	17	20	25	4.8
75	60 PN10,16	2-M12 x 135	144	200	65	17	20	25	4.9
90	65/80 PN10,16	2-M12 x 135	144	200	80	17	20	25	5.0
110	100 PN10,16	2-M12 x 135	144	229	100	17	20	25	6.1
125	100/125 PN10,16	2-M12 x 135	144	250	100	17	20	25	7.2
140	125 PN10,16	4-M12 x 135	144	250	125	17	20	25	7.4
160	150 PN10,16	4-M12 x 135	144	285	150	17	20	25	8.5
180	150 PN10,16	4-M12 x 185	194	285	150	17	25	35	12.4
200	200 PN10,16	4-M12 x 185	195	343	190	18	25	35	15.4
225	200 PN10,16	4-M16 x 195	205	343	190	18	25	35	16.9
250	250 PN10,16	6-M16 x 195	207	406	240	20	25	35	22.5
280	250 PN10,16	6-M16 x 195	207	406	270	20	25	35	22.1
315	300 PN10,16	6-M16 x 195	208	483	300	21.5	25	35	28.2

Sämtliche Flansche sind nach BS EN 1092-1 (früher BS 4504) / BS EN ISO 7005 PN10 und PN16 gebohrt

## Werkstoffe und Normen

### Kupplungs-, Flanschadapter-Gehäuse und Folgering

Duktilguss nach BS EN 1563:1997: Güte EN-GJS-450-10

### Greifring

Duktilguss nach BS EN 1563:1997: Güte EN-GJS-450-10

### Druckring

Duktilguss nach BS EN 1563:1997: Güte EN-GJS-450-10

### Schrauben

BS EN ISO 898-1:2009 Festigkeitsklasse 8.8

Ausführung in Edelstahl - BS EN ISO3506-1:1998 Güteklasse A2 Festigkeitsklasse 70 (Edelstahl optional lieferbar)

### Muttern

Stahl nach BS EN20898-2:1994 Festigkeitsklasse 8

Ausführung in Edelstahl - BS EN ISO3506-2:2009 Güteklasse A4 Festigkeitsklasse 80 (Edelstahl optional lieferbar)

### Unterlegscheiben

BS 1449:Teil 2:1983 Güteklasse 304S15

### Dichtung (EPDM)

BS EN 681-1 1996 Typ WA/BS 6920 Härte nach 70 IRHD

### Spanner

Baustahl (Güteklasse Y15) Zn3 verzinkt

### Beschichtungen

Kupplungs-, Flanschadapter-Gehäuse, Folgering und Druckring: Rilsan Nylon 11

Greifring: Kataphoresebeschichtung

Schrauben, Muttern: Sheraplex nach WIS 4-52-03 (UK-Water Industry Specification)

### Druckbelastbarkeit

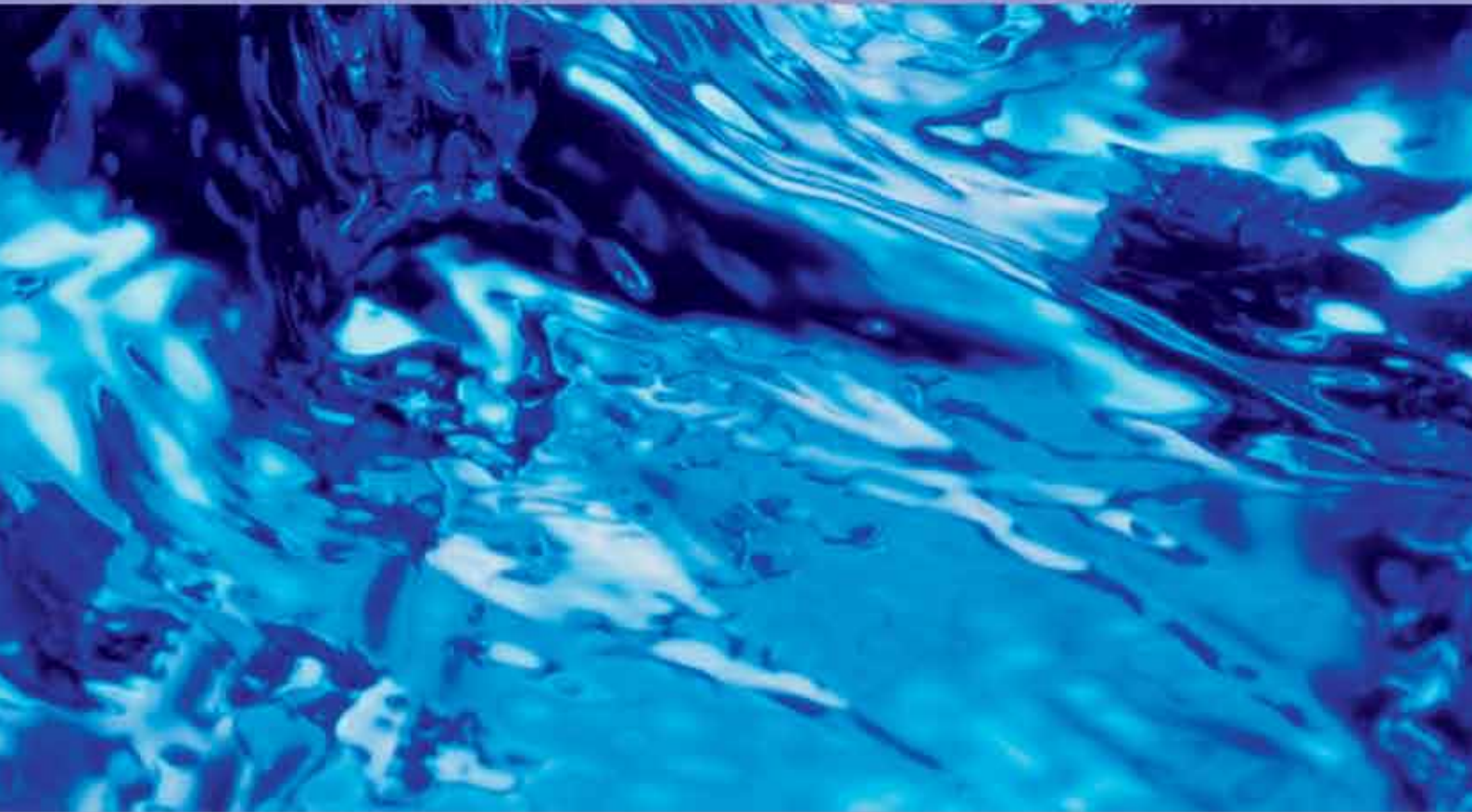
Betriebsdruck 16 bar

Testdruck 24 bar

### Zulassungen

WRAS (UK-Water Industry Specification)

Trotz sorgfältiger Prüfung der Inhalte zum Zeitpunkt der Veröffentlichung, übernimmt Crane Ltd keine Haftung für die Vollständigkeit, Richtigkeit, Aktualität oder Eignung der Daten. Des Weiteren ist Crane Ltd nicht für Druckfehler, fehlende Informationen oder Fehlinterpretationen verantwortlich und behält sich das Recht vor, ohne vorherige Ankündigung Änderungen vorzunehmen.



Unsere Video-Bibliothek finden Sie unter:  
<http://www.youtube.com/user/CraneBSU>



46-48 WILBURY WAY  
HITCHIN, HERTFORDSHIRE  
SG4 0UD. UNITED KINGDOM  
TELEFON: +44 (0)1462 443322  
FAX: +44 (0)1462 443311  
EMAIL: [info@vikingjohnson.com](mailto:info@vikingjohnson.com)



[www.vikingjohnson.com](http://www.vikingjohnson.com)



ISO 14001 • EMS 51874



ISO 9001 • FM 00311



[www.flowoffluids.com](http://www.flowoffluids.com)

Unter [www.flowoffluids.com](http://www.flowoffluids.com) können Sie unsere Abhandlung „Crane Technical Paper 410“ anfordern.

- Entwickelt und gefertigt unter Zugrundelegung des Qualitätsmanagementsystems BS EN ISO 9001.
- Umweltmanagementsystem anerkannt nach ISO 14001.
- Die vollständigen Geschäftsbedingungen finden Sie auf unserer Internetseite.

*Trotz sorgfältiger Prüfung der Inhalte zum Zeitpunkt der Veröffentlichung, übernimmt Crane Ltd keine Haftung für die Vollständigkeit, Richtigkeit, Aktualität oder Eignung der Daten. Des Weiteren ist Crane Ltd nicht für Druckfehler, fehlende Informationen oder Fehlinterpretationen verantwortlich und behält sich das Recht vor, ohne vorherige Ankündigung Änderungen vorzunehmen.*

DR7355\_04\_2014