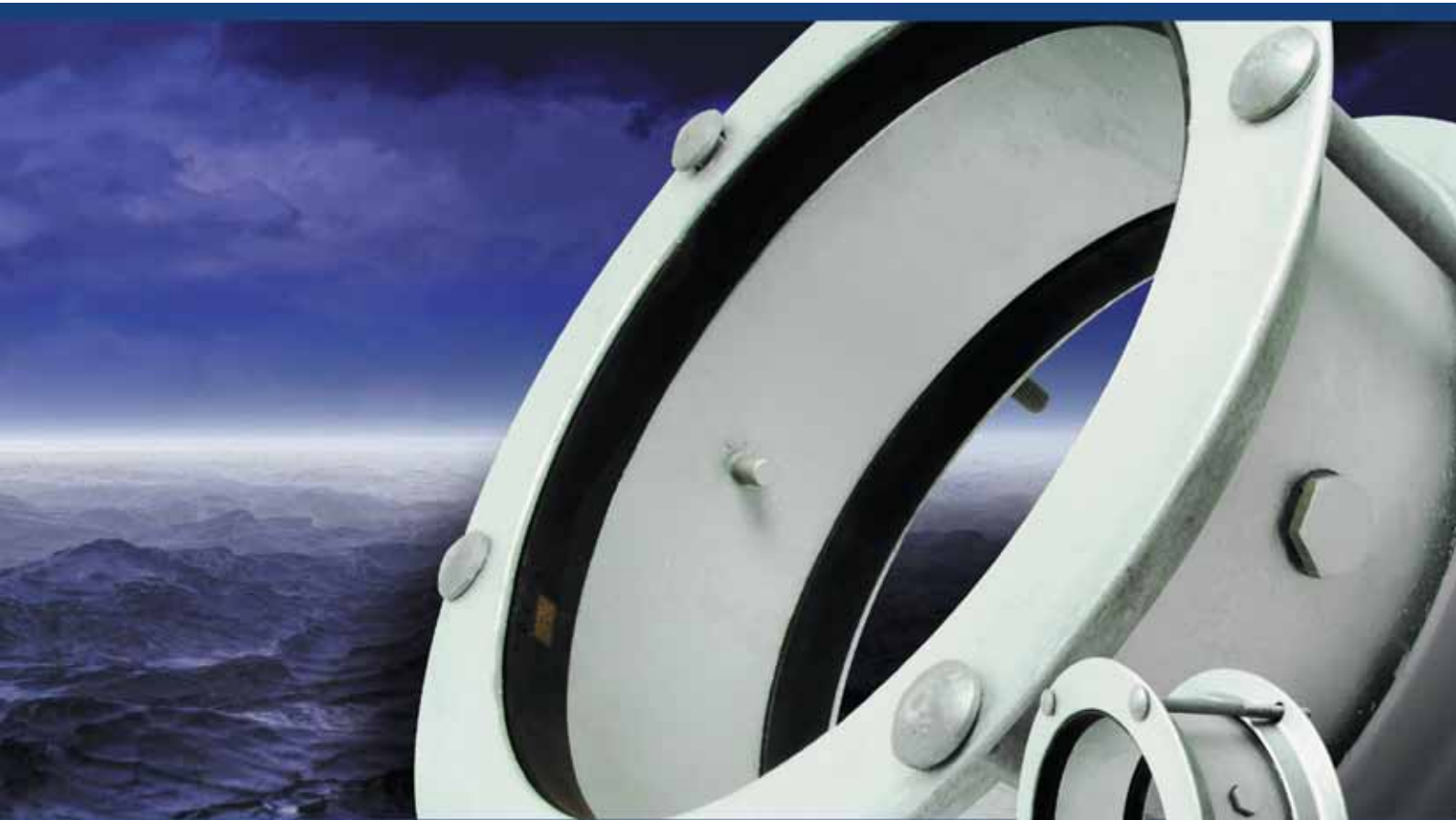


Простое
решение

Marine

Муфты и фланцевые адаптеры
Прошедшие морскую аттестацию





Прошедшие морскую аттестацию фитинги

Зарекомендовавший себя серийный ряд изделий Marine разработан и утвержден для использования в морских условиях. Наряду со всеми особенностями и преимуществами стандартного серийного ряда Viking Johnson, фитинги для применения в морских условиях получили одобрение известных морских организаций, включая Регистр Ллойда, Американское бюро судоходства (ABS), Норвежский Веритас и Бюро Веритас.

Компенсация движений трубопровода

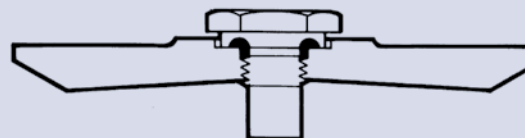
В морских установках трубопроводы часто крепят к каркасу судна, следовательно, необходимо обратить особое внимание на обеспечение перемещения трубопроводов при движении судна. Муфты и фланцевые адаптеры Marine предназначены для уменьшения деформации и напряжений, которые могут воздействовать на трубопроводы на судне.

Улучшенная конструкция

Серийный ряд Marine имеет улучшенную конструкцию, включающую гальваническое покрытие, уплотнительную манжету из нитрила и промежуточный упор, которые предотвращают смещение муфты под воздействием неоднократного смещения труб. Промежуточный упор обеспечивает простой монтаж, а после монтажа он предотвращает смещение муфты за установленные пределы.

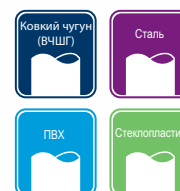
Варианты применения изделий Marine в морских условиях

- Мойка палубы
- Санитарно-технические трубопроводы
- Трубопроводы пресной воды для бытовых нужд
- Трубопроводы перекачки жидкого топлива
- Шпигатные и отводящие линии
- Нефтяные трубопроводы в танкерах
- Измерительные трубы для трюма
- Трубопроводы инертного газа
- Сушительные трубопроводы
- Балластные трубопроводы
- Трубопроводы топлива и смазки
- Трубопроводы вентиляции
- Системы пресной и морской воды



Съемная установочная заглушка (Промежуточный упор)

Материалы труб



Муфты и фланцевые адаптеры Marine

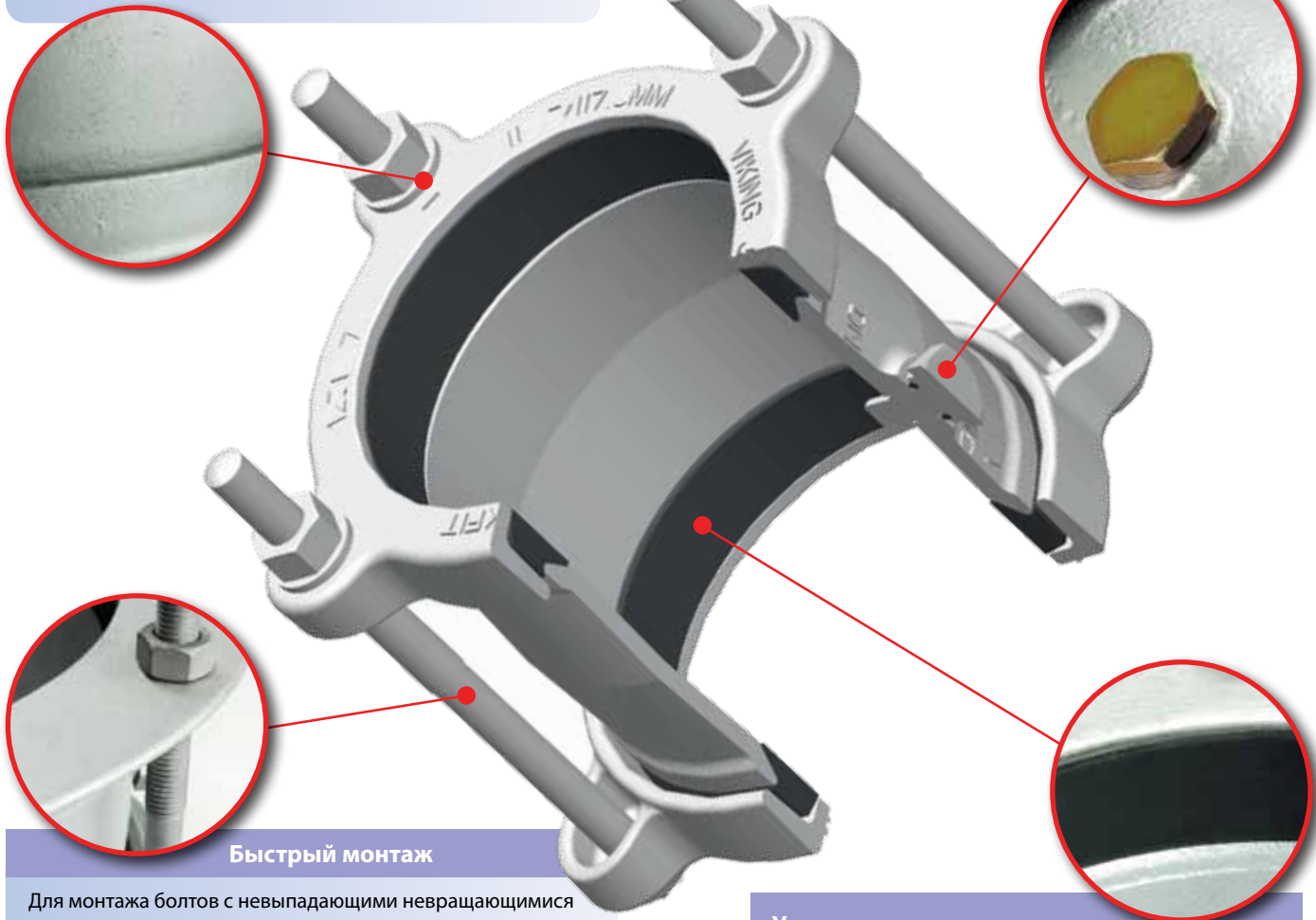
Преимущества изделия

Защита от коррозии

В связи с более сложными условиями эксплуатации фитинги Marine в стандартном варианте поставляются с гальваническим покрытием корпуса и болтов.

Неподвижно закрепленные фитинги

Внутренний промежуточный упор предотвращает смещение муфты, вызванное постоянными вибрациями на борту, а также смещение под воздействием температурных колебаний.



Быстрый монтаж

Для монтажа болтов с невыпадающими невращающимися головками требуется односторонний гаечный ключ/динамометрический ключ, простота монтажа достигается за счет использования болтов одного размера (M12) в диапазоне и с одинаковым моментом затяжки болта (55-65 Нм) для всех материалов труб.

Уменьшение уровня шума

Эластичная уплотнительная манжета обеспечивает поглощение шума и вибрации.

Обжимные муфты и фланцевые адаптеры

Dedicated

Преимущества для потребителя

- Конструкция изделий Marine обеспечивает угловое смещение трубопроводов, возникающих во время движения судна. Минимальное отклонение для муфт - до 6°, для фланцевого адаптера - до 3°. Таким образом использование дополнительных фитингов не требуется.
- Муфты Marine рассчитаны на смещение трубопровода в 10 мм, фланцевые адаптеры - на 5 мм. Это снижает необходимость в использовании дополнительных трубных компенсаторов или сифонных соединений.

- Все изделия Marine поставляются в собранном виде, что обеспечивает быстрый и эффективный монтаж даже в самых сложных условиях.

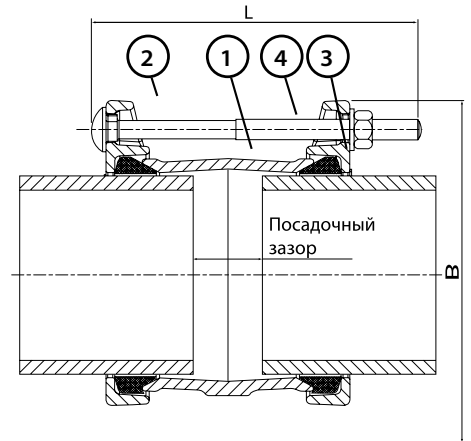


Муфты Marine

Технические характеристики

Муфты Marine

Посадочный зазор	Рекомендуемый – 30 мм Макс. – 40 мм	1) центральный переходной патрубок
Момент затяжки болта	55-65 Нм	2) прижимное кольцо 3) уплотнительная манжета 4) болты



Нар. диам. трубы (мм)	Раб. давление (бар)	Кол-во внутр. упоров	Прижимное кольцо нар. диам. В (мм)	L (мм)	Размер болта № - диаметр x длину	Профиль манжеты	Вес (кг)
047.9 - 051.3	46.6	1 внутр. упор	136	188	2-M12 x 180	12477/41	2.22
059.5 - 063.3	46.6	1 внутр. упор	148	188	2-M12 x 180	12477/1	2.51
075.3 - 079.1	46.6	1 внутр. упор	164	188	2-M12 x 180	12477/5	2.89
088.1 - 091.9	46.6	1 внутр. упор	177	188	4-M12 x 180	12477/7	3.81
107.2 - 111.0	46.6	1 внутр. упор	196	188	4-M12 x 180	12477/12	4.26
113.5 - 120.2	46.6	1 внутр. упор	205	188	4-M12 x 180	12477/15	4.48
138.9 - 142.7	44.0	1 внутр. упор	228	188	4-M12 x 180	12477/19	5.02
158.2 - 162.0	38.8	1 внутр. упор	254	188	4-M12 x 180	12477/21	6.32
167.5 - 172.3	36.9	1 внутр. упор	264	188	4-M12 x 180	12477/24	6.59
192.2 - 196.7	32.2	2 внутр. упора	292	188	4-M12 x 180	12477/26	8.06
218.3 - 224.4	35.8	2 внутр. упора	319	188	4-M12 x 180	12477/29	8.89
272.2 - 276.5	34.8	2 внутр. упора	372	188	6-M12 x 180	12477/34	11.15
323.1 - 328.6	29.5	2 внутр. упора	424	188	6-M12 x 180	12477/37	12.76
355.6	23.2	2 внутр. упора	446	243	6-M12 x 235	J51LS	19.60
406.4	27.2	2 внутр. упора	497	243	8-M12 x 235	J53LS	22.40
457.0	24.2	3 внутр. упора	548	243	8-M12 x 235	J55LS	24.90
508.0	27.4	3 внутр. упора	598	243	10-M12 x 235	J57LS	27.80
560.0	24.9	3 внутр. упора	649	243	10-M12 x 235	J59LS	30.20
610.0	22.9	3 внутр. упора	700	243	10-M12 x 235	J60LS	32.70
660.0	24.3	3 внутр. упора	751	243	12-M12 x 235	J61LS	35.50
711.0	22.6	3 внутр. упора	802	243	12-M12 x 235	J63LS	38.00

Материалы и применяемые стандарты

Покрытие

ТД оцинкование

Уплотнительная манжета

NBR (Бутадиен-нитрильный каучук)

Болты/Гайки

ТД оцинкование

Установочные заглушки

ТД оцинкование

Давление

Рабочее давление = Согласно таблице (Испытательное давление = 1,5 x Рабочее давление)

Для получения полной информации по изделиям см. соответствующую техническую литературу.

Муфты Marine HE предназначены для восприятия конечной нагрузки – при возможном продольном смещении трубопровода более чем на 5 мм необходимо закрепить концы трубопровода.

Варианты исполнения

Бутадиен-нитрильный каучук - уплотнительная манжета без съемных заглушек

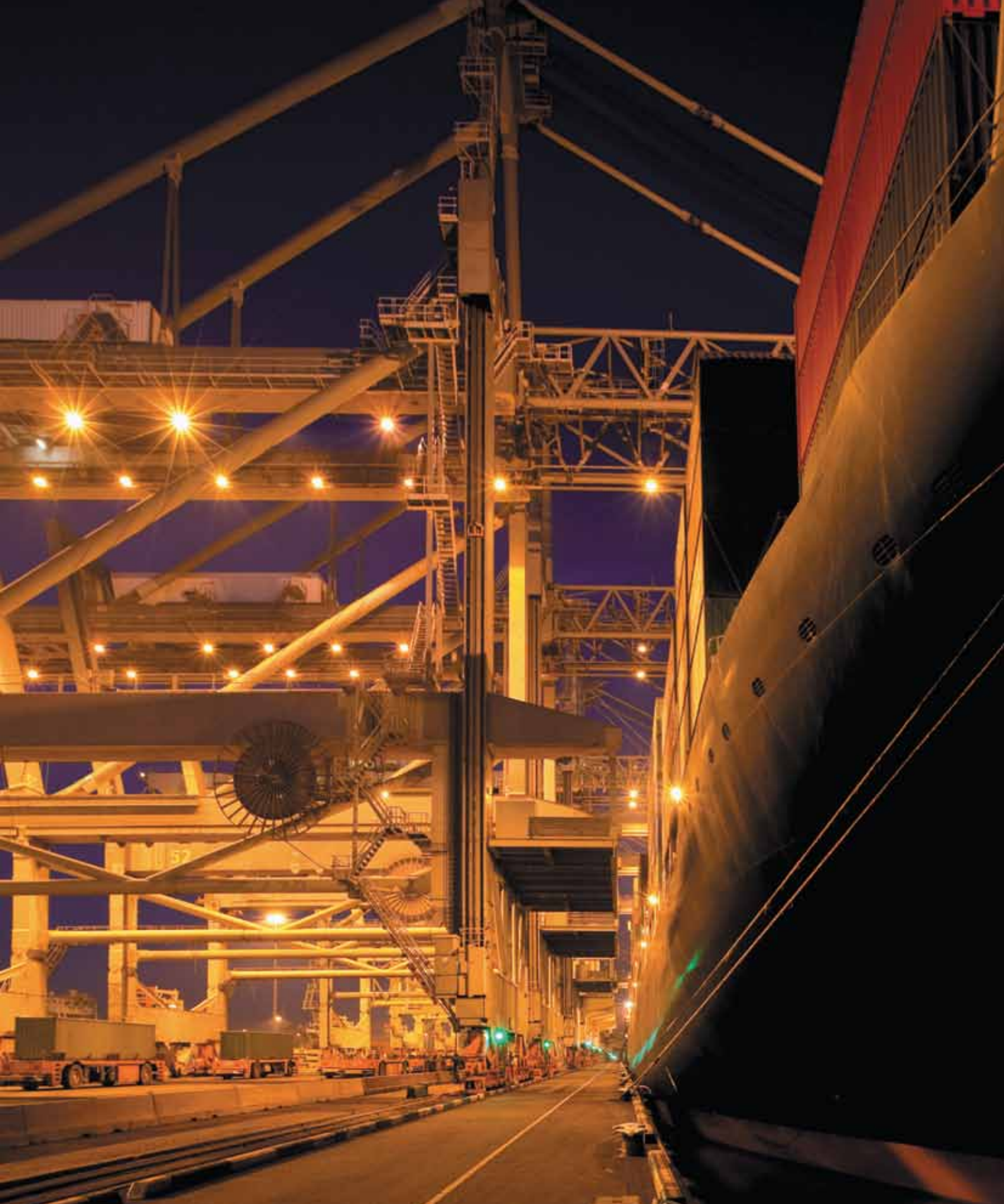
Этилен-пропилен монодиен - уплотнительная манжета со съемными заглушками

Этилен-пропилен монодиен - уплотнительная манжета без съемных заглушек

Доступны также муфты с покрытием Rilsan или Exproху, с однотипной уплотнительной манжетой и заглушкой

Фланцевые адаптеры по запросу

Приложены все возможные усилия для того, чтобы обеспечить точность представленной в данной публикации информации на момент ее издания. Crane Ltd не несет ответственности за опечатки или пропуски, или любое неверное толкование информации, представленной в данной публикации, и оставляет за собой право вносить изменения без предварительного уведомления.



Серийный ряд Marine – прошли международную аттестацию, спроектированы с расчетом на наиболее тяжелые условия эксплуатации

Великобритания

Сухогруз 'Dunfords'

Муфты Marine

Проект

'Dunfords' - сухогруз
грузоподъемностью 30 000 тонн
оснащен муфтами серийного ряда
Marine для трюмов и балластных
помещений судна.