

Praktický

# Řada Handi

HandiClamp, HandiTap, HandiTee & HandiBand  
Narezová řešení oprav a navrtávek



PRŮKOPNÍCI POTRUBNÍCH ŘEŠENÍ

CRANE

BUILDING SERVICES & UTILITIES



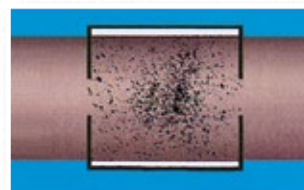
# Trvalé řešení oprav pro potrubí menších světlostí

Handi je ucelená řada nerezových výrobků pro opravy a navrtávku navržená pro potřeby dnešního vodárenství. Do řady Handi patří HandiClamp, HandiTap, HandiTee a HandiBand.

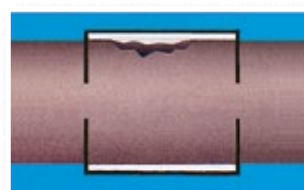
K dispozici v různých délkách jsou výrobky řady Handi vhodné prakticky pro jakýkoli potrubní materiál a jsou k dispozici buď s EPDM nebo NBR těsněním s maximální provozní teplotou 40°C.

Pas HandiClamp je 100% vyroben z nerezové oceli a nabízí trvalou opravu pro různé druhy poškození potrubí od DN50 do DN1000. Řada HandiTap nabízí stejný design a konstrukční vlastnosti jako HandiClamp, ale má různé možnosti vnitřních BSP závitů, které nabízí rychlý a nákladově efektivní způsob výměny servisních přípojek pod tlakem. Řada HandiTee je velmi užitečná pro jednoduchá přírubová spojení na potrubí pod tlakem kvůli jeho nízké hmotnosti a snadné montáži. A na konec HandiBand, vysoce kvalitní opravný pas určený pro lokalizované poškození potrubí menších světlostí DN15 až DN50.

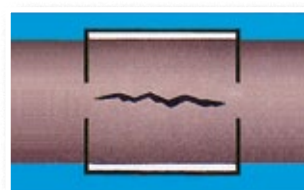
## Ideální pro



Díry po korozi



Poškození nárazem



Podélné trhliny

**Poznámka:** Výrobky řady Handi mohou opravit pouze lokalizované poškození. Maximální průměr díry v PE potrubí, který může být opraven výrobkem HandiClamp se mění v závislosti na světlosti potrubí a délce opravného pasu.

## Potrubní materiály



# Řada Handi Pro řešení oprav a navrtávek

## Konstrukční výhody výrobku

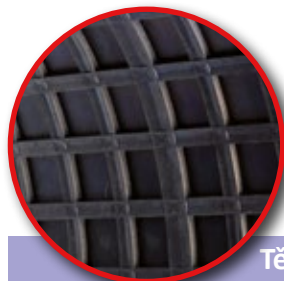
### Ochrana proti korozi

Všechny díly jsou vyrobeny z plně pasivované nerezové oceli (třída 304) bez nutnosti jakékoliv další ochrany na stavbě (např. ovinutím). Šrouby jsou zajištěny maticemi s povrchovou úpravou Dacromet, aby se zabránilo zadření.



### Snadná montáž

Rychlá instalace ve špatných místních podmínkách, snadnější s jednoduchou "překlopnou" akcí a samozadržovacími šrouby.



### Těsní napoprvé

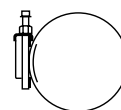
Celoobvodové vaflové těsnění nabízí a zaručuje spolehlivou těsnost i na silně zkorodovaném potrubí.

## Výhody pro zákazníka

- ▶ Není nutné žádné speciální zařízení, pro výrobky HandiTap a HandiTee lze použít standardní zařízení pro navrtávku pod tlakem.
- ▶ S výrobky HandiTap a HandiTee bez nákladných odstávek sítí, což umožňuje odbočky s navrtávkou pod tlakem.

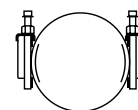
- ▶ Snížené náklady na skladování díky řadě s tolerancí.

Pas s jednodílným upínáním



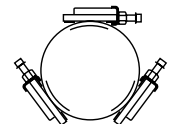
S tolerancí do 10 mm

Pas s dvoudílným upínáním



S tolerancí do 20 mm

Pas s trojdílným upínáním

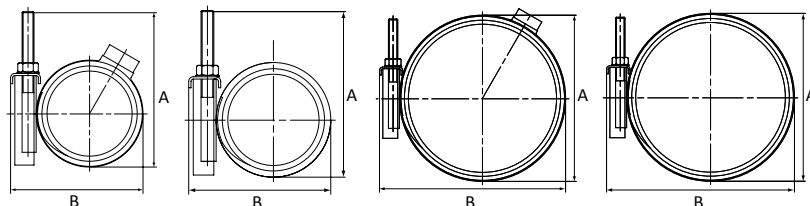


S tolerancí do 30 mm

# HandiClamp a HandiTap s jednodílným upínáním

## Specifikace

### HandiClamp a HandiTap s jednodílným upínáním



Rozsah VP (mm)	A (mm)	B (mm)	Max velikost výstupu*	Pracovní tlak (bar)**	Délka pasu***												
					150 (mm)		200 (mm)		250 (mm)		300 (mm)		400 (mm)		500 (mm)		
					Popis šroubu		Popis šroubu		Popis šroubu		Popis šroubu		Popis šroubu		Popis šroubu		
BSP	Voda	Plyn	Poč.-Prům. x Délka	Hmotnost (kg)	Poč.-Prům. x Délka	Hmotnost (kg)	Poč.-Prům. x Délka	Hmotnost (kg)	Poč.-Prům. x Délka	Hmotnost (kg)	Poč.-Prům. x Délka	Hmotnost (kg)	Poč.-Prům. x Délka	Hmotnost (kg)			
44 - 48	141	77	1.25" BSP	24.0	4.0	2-M12 x 135	1.13	2-M12 x 135	1.35	3-M12 x 135	1.89	3-M12 x 135	2.10				
48 - 52	143	82	1.25" BSP	24.0	4.0	2-M12 x 135	1.15	2-M12 x 135	1.37	3-M12 x 135	1.93	3-M12 x 135	2.14				
54 - 58	146	88	1.5" BSP	24.0	4.0	2-M12 x 135	1.18	2-M12 x 135	1.41	3-M12 x 135	1.98	3-M12 x 135	2.20				
58 - 64	148	92	1.5" BSP	24.0	4.0	2-M12 x 135	1.20	2-M12 x 135	1.44	3-M12 x 135	2.01	3-M12 x 135	2.24				
60 - 67	149	94	1.5" BSP	24.0	4.0	2-M12 x 135	1.21	2-M12 x 135	1.45	3-M12 x 135	2.03	3-M12 x 135	2.26				
63 - 70	151	97	1.5" BSP	24.0	4.0	2-M12 x 135	1.23	2-M12 x 135	1.47	3-M12 x 135	2.05	3-M12 x 135	2.29				
68 - 76	153	102	1.5" BSP	24.0	4.0	2-M12 x 135	1.25	2-M12 x 135	1.51	3-M12 x 135	2.09	3-M12 x 135	2.34				
75 - 83	157	109	1.5" BSP	24.0	4.0	2-M12 x 135	1.29	2-M12 x 135	1.55	3-M12 x 135	2.15	3-M12 x 135	2.41				
82 - 89	160	116	1.5" BSP	20.0	4.0	2-M12 x 135	1.36	2-M12 x 135	1.60	3-M12 x 135	2.21	3-M12 x 135	2.48				
87 - 96	163	121	1.5" BSP	20.0	4.0	2-M12 x 135	1.38	2-M12 x 135	1.63	3-M12 x 135	2.25	3-M12 x 135	2.53	4-M12 x 135	3.38		
95 - 105	167	129	2.0" BSP	20.0	4.0	2-M12 x 135	1.49	2-M12 x 135	1.77	3-M12 x 135	2.42	3-M12 x 135	2.73	4-M12 x 135	3.65		
102 - 112	170	136	2.0" BSP	20.0	4.0	2-M12 x 135	1.54	2-M12 x 135	1.83	3-M12 x 135	2.49	3-M12 x 135	2.83	4-M12 x 135	3.78		
113 - 123	176	147	2.0" BSP	20.0	4.0	2-M14 x 135	1.67	2-M14 x 135	1.98	3-M14 x 135	2.70	3-M14 x 135	3.05	4-M14 x 135	4.07		
120 - 130	179	154	2.0" BSP	16.0	4.0	2-M14 x 135	1.71	2-M14 x 135	2.09	3-M14 x 135	2.84	3-M14 x 135	3.21	4-M14 x 135	4.29		
132 - 142	185	166	2.0" BSP	16.0	4.0			2-M14 x 135	2.17	3-M14 x 135	2.94	3-M14 x 135	3.34	4-M14 x 135	4.47		
135 - 145	187	169	2.0" BSP	16.0	4.0			2-M14 x 135	2.19	3-M14 x 135	2.97	3-M14 x 135	3.37	4-M14 x 135	4.51		
147 - 157	193	181	2.0" BSP	16.0	4.0			2-M14 x 135	2.28	3-M14 x 135	3.08	3-M14 x 135	3.50	4-M14 x 135	4.68		
151 - 161	195	185	2.0" BSP	16.0	4.0			2-M14 x 135	2.31	3-M14 x 135	3.11	3-M14 x 135	3.54	4-M14 x 135	4.73		
160 - 170	199	194	2.0" BSP	16.0	4.0			2-M14 x 135	2.39	3-M14 x 135	3.22	3-M14 x 135	3.67	4-M14 x 135	4.91		
167 - 178	203	201	2.0" BSP	16.0	4.0			2-M14 x 135	2.44	3-M14 x 135	3.28	3-M14 x 135	3.75	4-M14 x 135	5.00		
176 - 187	207	210	2.0" BSP	16.0	4.0			2-M14 x 135	2.50	3-M14 x 135	3.36	3-M14 x 135	3.84	4-M14 x 135	5.13		
186 - 196	212	220	2.0" BSP	16.0	4.0			2-M14 x 135	2.58	3-M14 x 135	3.45	3-M14 x 135	3.95	4-M14 x 135	5.27		
193 - 203	216	227	2.0" BSP	16.0	4.0			2-M14 x 135	2.63	3-M14 x 135	3.51	3-M14 x 135	4.02	4-M14 x 135	5.37		
200 - 210	219	234	2.0" BSP	16.0	4.0			2-M14 x 135	2.88	3-M14 x 135	3.83	3-M14 x 135	4.40	4-M14 x 135	5.88		
215 - 225	227	249	2.0" BSP	16.0	4.0			2-M14 x 135	3.00	3-M14 x 135	3.98	3-M14 x 135	4.59	4-M14 x 135	6.12	5-M14 x 135	7.71
219 - 229	229	253	2.0" BSP	16.0	4.0			2-M14 x 135	3.03	3-M14 x 135	4.02	3-M14 x 135	4.64	4-M14 x 135	6.19	5-M14 x 135	7.79
230 - 240	239	264	2.0" BSP	10.0	2.5					3-M14 x 135	4.13	3-M14 x 135	4.77	4-M14 x 135	6.37	5-M14 x 135	8.02
237 - 247	246	271	2.0" BSP	10.0	2.5					3-M14 x 135	4.21	3-M14 x 135	4.86	4-M14 x 135	6.48	5-M14 x 135	8.16
240 - 250	249	274	2.0" BSP	10.0	2.5					3-M14 x 135	4.23	3-M14 x 135	4.89	4-M14 x 135	6.53	5-M14 x 135	8.22
250 - 260	259	284	2.0" BSP	10.0	2.5					3-M14 x 135	4.33	3-M14 x 135	5.01	4-M14 x 135	6.69	5-M14 x 135	8.42
257 - 267	266	291	2.0" BSP	10.0	2.5					3-M14 x 135	4.41	3-M14 x 135	5.10	4-M14 x 135	6.80	5-M14 x 135	8.56
261 - 271	270	295	2.0" BSP	10.0	2.5					3-M14 x 135	4.45	3-M14 x 135	5.15	4-M14 x 135	6.87	5-M14 x 135	8.64
270 - 280	279	304	2.0" BSP	10.0	2.5					3-M14 x 135	4.54	3-M14 x 135	5.26	4-M14 x 135	7.02	5-M14 x 135	8.83
280 - 291	289	314	2.0" BSP	10.0	2.5					3-M14 x 135	4.64	3-M14 x 135	5.38	4-M14 x 135	7.18	5-M14 x 135	9.03
290 - 300	299	324	2.0" BSP	6.0	1.5					3-M14 x 135	4.74	3-M14 x 135	5.50	4-M14 x 135	7.34	5-M14 x 135	9.23
300 - 310	308	333	2.0" BSP	6.0	1.5					3-M14 x 135	4.84	3-M14 x 135	5.62	4-M14 x 135	7.50	5-M14 x 135	9.43
310 - 320	319	343	2.0" BSP	6.0	1.5					3-M14 x 135	4.94	3-M14 x 135	5.74	4-M14 x 135	7.67	5-M14 x 135	9.64
315 - 325	328	349	2.0" BSP	6.0	1.5					3-M14 x 135	5.00	3-M14 x 135	5.81	4-M14 x 135	7.75	5-M14 x 135	9.74
320 - 330	329	354	2.0" BSP	6.0	1.5					3-M14 x 135	5.04	3-M14 x 135	5.86	4-M14 x 135	7.83	5-M14 x 135	9.84
330 - 340	339	364	2.0" BSP	6.0	1.5					3-M14 x 135	5.15	3-M14 x 135	5.99	4-M14 x 135	7.99	5-M14 x 135	10.04
340 - 350	349	374	2.0" BSP	6.0	1.5					3-M14 x 135	5.25	3-M14 x 135	6.11	4-M14 x 135	8.15	5-M14 x 135	10.24
350 - 360	359	384	2.0" BSP	6.0	1.5					3-M14 x 135	5.35	3-M14 x 135	6.23	4-M14 x 135	8.32	5-M14 x 135	10.45

\* Maximální velikost nabíženého BSP výstupu. Menší výstupy jsou k dispozici: 0,75", 1,0", 1,25", 1,5", 1,75", 2,0". \*\* Jmenovité pracovní tlaky uvedené výše pro použití na vodu jsou založeny na nejhorších scénářích včetně obvodových trhlin. Pokud je použit na opravu potrubí s méně závažným poškozením a v závislosti na povrchu trubky, může být dosaženo vyšších pracovních tlaků. \*\*\* Při použití výrobků řady Handi na PE potrubí se musí zohlednit délka pasu, obraťte se na Viking Johnson marketingové oddělení pro více informací.

## Materiály a odpovídající normy

### Těleso a plechy

Těleso, U plech, můstkový plech, zarážkový plech a maticový plech  
Nerezová ocel dle BS1449:Díl 2 TŘÍDA 304S15

### Těsnění

EPDM dle BS EN681-1, Typ WA, WC nebo NBR dle BS EN682,  
Typ G 60 IRHD

### Šrouby/Matice/Podložky

**Šrouby** - Nerezová ocel dle BS EN ISO3506-1 TŘÍDA A2 Pevnostní třída 50

**Matice** - Nerezová ocel dle BS EN ISO 3506-2 TŘÍDA A4 Pevnostní třída 80

**Podložky** - Nerezová ocel dle BS1449:Díl 2 TŘÍDA 304S15

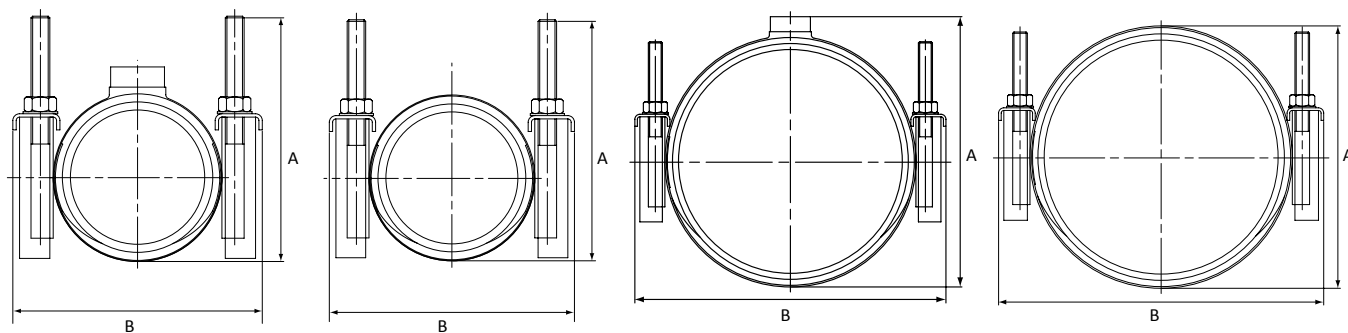
### Utahovací momenty

M12 = 55 - 65Nm • M14 = 70 - 85Nm • M16 = 95 - 110Nm

Byla vynaložena veškerá snaha k zajištění přesných informací obsažených v této publikaci v čase jejího vydání. Crane Ltd nepřebírá žádnou zodpovědnost nebo právní odpovědnost za typografické chyby nebo opomenutí nebo za jakýkoli mylný výklad těchto informací z této publikace a vyhrazuje si práva změny bez oznámení.

# HandiClamp a HandiTap s dvoudílným upínáním

## Specifikace



## HandiClamp a HandiTap s dvoudílným upínáním

Rozsah VP (mm)	A (mm)	B (mm)	Max. velikost výstupu*	Pracovní tlak (bar)**		Délka pasu***							
						200 (mm)		250 (mm)		300 (mm)		400 (mm)	
						Popis šroubu		Popis šroubu		Popis šroubu		Popis šroubu	
BSP		Voda	Plyn	Poč.-Prům. x Délka	Hmotnost (kg)	Poč.-Prům. x Délka	Hmotnost (kg)	Poč.-Prům. x Délka	Hmotnost (kg)	Poč.-Prům. x Délka	Hmotnost (kg)		
88 - 110	163	122	1.0" BSP	20.0	4.0	4-M12 x 135	2.50	6-M12 x 135	3.76	6-M12 x 135	4.14	8-M12 x 135	5.69
108 - 128	173	142	1.5" BSP	20.0	4.0	4-M12 x 135	2.67	6-M12 x 135	3.97	6-M12 x 135	4.40	8-M12 x 135	6.03
113 - 133	176	147	1.5" BSP	20.0	4.0	4-M14 x 135	2.77	6-M14 x 135	4.09	6-M14 x 135	4.54	8-M14 x 135	6.22
120 - 140	179	154	1.5" BSP	20.0	4.0	4-M14 x 135	2.81	6-M14 x 135	4.15	6-M14 x 135	4.61	8-M14 x 135	6.31
130 - 150	184	164	1.5" BSP	16.0	4.0	4-M14 x 135	2.88	6-M14 x 135	4.24	6-M14 x 135	4.72	8-M14 x 135	6.46
140 - 160	189	173	2.0" BSP	16.0	4.0	4-M14 x 135	2.95	6-M14 x 135	4.33	6-M14 x 135	4.82	8-M14 x 135	6.59
150 - 170	194	184	2.0" BSP	16.0	4.0	4-M14 x 135	3.07	6-M14 x 135	4.47	6-M14 x 135	4.99	8-M14 x 135	6.82
159 - 180	199	192	2.0" BSP	16.0	4.0	4-M14 x 135	3.13	6-M14 x 135	4.55	6-M14 x 135	5.09	8-M14 x 135	6.95
168 - 189	203	201	2.0" BSP	16.0	4.0	4-M14 x 135	3.19	6-M14 x 135	4.63	6-M14 x 135	5.18	8-M14 x 135	7.07
170 - 190	204	204	2.0" BSP	16.0	4.0	4-M14 x 135	3.21	6-M14 x 135	4.65	6-M14 x 135	5.21	8-M14 x 135	7.11
175 - 195	207	208	2.0" BSP	16.0	4.0	4-M14 x 135	3.24	6-M14 x 135	4.69	6-M14 x 135	5.26	8-M14 x 135	7.17
190 - 210	214	224	2.0" BSP	16.0	4.0	4-M14 x 135	3.35	6-M14 x 135	4.82	6-M14 x 135	5.42	8-M14 x 135	7.39
205 - 225	222	239	2.0" BSP	16.0	4.0	4-M14 x 135	3.67	6-M14 x 135	5.22	6-M14 x 135	5.90	8-M14 x 135	8.03
210 - 230	224	243	2.0" BSP	16.0	4.0	4-M14 x 135	3.71	6-M14 x 135	5.27	6-M14 x 135	5.95	8-M14 x 135	8.10
216 - 238	227	250	2.0" BSP	16.0	4.0	4-M14 x 135	3.76	6-M14 x 135	5.33	6-M14 x 135	6.03	8-M14 x 135	8.20
220 - 242	229	254	2.0" BSP	10.0	2.5	4-M14 x 135	3.79	6-M14 x 135	5.37	6-M14 x 135	6.08	8-M14 x 135	8.27
240 - 260	248	273	2.0" BSP	10.0	2.5	4-M14 x 135	3.95	6-M14 x 135	5.57	6-M14 x 135	6.32	8-M14 x 135	8.59
243 - 263	252	277	2.0" BSP	10.0	2.5	4-M14 x 135	3.98	6-M14 x 135	5.60	6-M14 x 135	6.36	8-M14 x 135	8.64
255 - 275	264	289	2.0" BSP	10.0	2.5	4-M14 x 135	4.07	6-M14 x 135	5.73	6-M14 x 135	6.65	8-M14 x 135	8.83
272 - 292	280	306	2.0" BSP	10.0	2.5	4-M14 x 135	4.21	6-M14 x 135	5.90	6-M14 x 135	6.71	8-M14 x 135	9.11
282 - 302	290	315	2.0" BSP	6.0	1.5	4-M14 x 135	4.29	6-M14 x 135	6.00	6-M14 x 135	6.83	8-M14 x 135	9.27
295 - 315	304	329	2.0" BSP	6.0	1.5	4-M14 x 135	4.40	6-M14 x 135	6.13	6-M14 x 135	6.99	8-M14 x 135	9.48
307 - 327	316	341	2.0" BSP	6.0	1.5	4-M14 x 135	4.50	6-M14 x 135	6.25	6-M14 x 135	7.14	8-M14 x 135	9.68
315 - 335	323	348	2.0" BSP	6.0	1.5	4-M14 x 135	4.56	6-M14 x 135	6.33	6-M14 x 135	7.23	8-M14 x 135	9.80
319 - 339	328	353	2.0" BSP	6.0	1.5	4-M14 x 135	4.59	6-M14 x 135	6.38	6-M14 x 135	7.28	8-M14 x 135	9.88
322 - 344	330	355	2.0" BSP	6.0	1.5	4-M14 x 135	4.62	6-M14 x 135	6.40	6-M14 x 135	7.32	8-M14 x 135	9.92
333 - 353	342	367	2.0" BSP	6.0	1.5			6-M14 x 135	6.52	6-M14 x 135	7.45	8-M14 x 135	10.10
341 - 361	350	375	2.0" BSP	6.0	1.5			6-M14 x 135	6.60	6-M14 x 135	7.55	8-M14 x 135	10.23
365 - 385	374	399	2.0" BSP	5.0	1.25			6-M14 x 135	6.84	6-M14 x 135	7.84	8-M14 x 135	10.62
396 - 416	405	430	2.0" BSP	5.0	1.25			6-M14 x 135	7.16	6-M14 x 135	8.22	8-M14 x 135	11.13
410 - 430	419	444	2.0" BSP	4.9	1.22			6-M14 x 135	7.30	6-M14 x 135	8.39	8-M14 x 135	11.35

\* Maximální velikost nabízeného BSP výstupu. Menší výstupy jsou k dispozici: 0,75", 1,0", 1,25", 1,5", 1,75", 2,0". \*\* Jmenovité pracovní tlaky uvedené výše pro použití na vodu jsou založeny na nejhorších scénářích včetně obvodových trhlin. Pokud je použit na opravu potrubí s méně závažným poškozením a v závislosti na povrchu trubky, může být dosaženo vyšších pracovních tlaků. \*\*\* Při použití výrobků řady Handi na PE potrubí se musí zohlednit délka pasu, obraťte se na Viking Johnson marketingové oddělení pro více informací.

## Materiály a odpovídající normy

### Těleso a plechy

Těleso, U plech, můstkový plech, zarážkový plech a maticový plech  
Nerezová ocel dle BS1449:Díl 2 TŘÍDA 304S15

### Těsnění

EPDM dle BS EN681-1, Typ WA, WC nebo NBR dle BS EN682,  
Typ G 60 IRHD

### Šrouby/Matice/Podložky

**Šrouby** - Nerezová ocel dle BS EN ISO3506-1 TŘÍDA A2 Pevnostní třída 50

**Matice** - Nerezová ocel dle BS EN ISO 3506-2 TŘÍDA A4 Pevnostní třída 80

**Podložky** - Nerezová ocel dle BS1449:DÍL 2 TŘÍDA 304S15

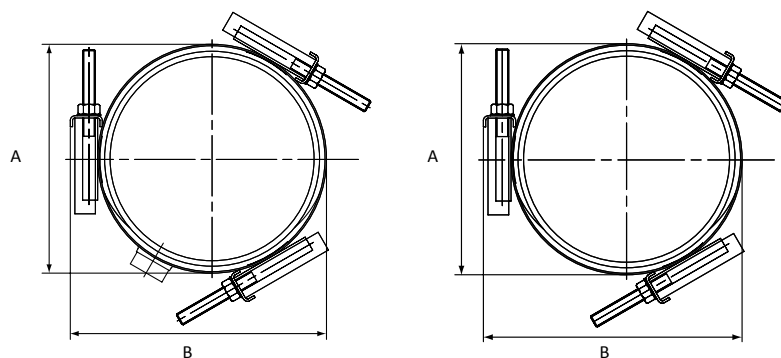
### Utahovací momenty

M12 = 55 - 65Nm • M14 = 70 - 85Nm • M16 = 95 - 110Nm

Byla vynaložena veškerá snaha k zajištění přesných informací obsažených v této publikaci v čase jejího vydání. Crane Ltd nepřebírá žádnou zodpovědnost nebo právní odpovědnost za typografické chyby nebo opomenutí nebo za jakýkoli mylný výklad těchto informací z této publikace a vyhrazuje si práva změny bez oznámení.

# HandiClamp a HandiTap s trojdílným upínáním

## Specifikace



## HandiClamp a HandiTap s trojdílným upínáním

Rozsah VP (mm)	A (mm)	B (mm)	Max. velikost výstupu*	Pracovní tlak (bar)**		Délka pasu***							
						300 (mm)		400 (mm)		500 (mm)		600 (mm)	
						Popis šroubu		Popis šroubu		Popis šroubu		Popis šroubu	
BSP	Voda	Plyn	Poč.-Prům. x Délka	Hmotnost (kg)	Poč.-Prům. x Délka	Hmotnost (kg)	Poč.-Prům. x Délka	Hmotnost (kg)	Poč.-Prům. x Délka	Hmotnost (kg)			
270 - 300	279	303	2.0" BSP	7.4	1.9	9-M14 x 135	9.23	12-M14 x 135	12.34	15-M14 x 135	15.58	18 - M14x135	17.95
310 - 340	319	344	2.0" BSP	6.5	1.6	9-M14 x 135	9.72	12-M14 x 135	12.99	15-M14 x 135	16.40	18 - M14x135	18.93
335 - 365	344	369	2.0" BSP	6.0	1.5	9-M14 x 135	10.02	12-M14 x 135	13.39	15-M14 x 135	16.90	18 - M14x135	19.53
340 - 370	349	374	2.0" BSP	6.0	1.5	9-M14 x 135	10.08	12-M14 x 135	13.47	15-M14 x 135	17.00	18 - M14x135	19.65
360 - 390	369	394	2.0" BSP	5.6	1.4	9-M14 x 135	10.33	12-M14 x 135	13.79	15-M14 x 135	17.40	18 - M14x135	20.14
385 - 415	393	418	2.0" BSP	5.2	1.3	9-M14 x 135	10.63	12-M14 x 135	14.19	15-M14 x 135	17.91	18 - M14x135	20.74
395 - 425	404	429	2.0" BSP	5.1	1.3	9-M14 x 135	10.75	12-M14 x 135	14.36	15-M14 x 135	18.12	18 - M14x135	21.00
410 - 440	418	443	2.0" BSP	4.9	1.2	9-M14 x 135	10.93	12-M14 x 135	14.60	15-M14 x 135	18.41	18 - M14x135	21.35
420 - 450	429	454	2.0" BSP	4.8	1.2	9-M14 x 135	11.06	12-M14 x 135	14.77	15-M14 x 135	18.62	18 - M14x135	21.60
435 - 465	444	469	2.0" BSP	4.6	1.1	9-M14 x 135	11.24	12-M14 x 135	15.01	15-M14 x 135	18.93	18 - M14x135	21.97
440 - 470	449	474	2.0" BSP	4.5	1.1	9-M14 x 135	11.30	12-M14 x 135	15.09	15-M14 x 135	19.03	18 - M14x135	22.09
450 - 480	458	483	2.0" BSP	4.4	1.1	9-M14 x 135	11.42	12-M14 x 135	15.25	15-M14 x 135	19.22	18 - M14x135	22.32
475 - 505	483	508	2.0" BSP	4.2	1.1	9-M16 x 135	13.89	12-M16 x 135	18.55	15-M16 x 135	23.35	18 - M16x135	27.27
485 - 515	494	519	2.0" BSP	4.1	1.0	9-M16 x 135	14.06	12-M16 x 135	18.77	15-M16 x 135	23.62	18 - M16x135	27.60
505 - 535	514	539	2.0" BSP	4.0	1.0	9-M16 x 135	14.38	12-M16 x 135	19.19	15-M16 x 135	24.15	18 - M16x135	28.24
510 - 540	519	544	2.0" BSP	3.9	1.0	9-M16 x 135	14.45	12-M16 x 135	19.29	15-M16 x 135	24.28	18 - M16x135	28.39
520 - 550	529	554	2.0" BSP	3.8	1.0	9-M16 x 135	14.62	12-M16 x 135	19.51	15-M16 x 135	24.56	18 - M16x135	28.72
530 - 560	539	564	2.0" BSP	3.8	0.9	9-M16 x 135	14.77	12-M16 x 135	19.72	15-M16 x 135	24.81	18 - M16x135	29.02
535 - 565	543	568	2.0" BSP	3.7	0.9	9-M16 x 135	14.84	12-M16 x 135	19.82	15-M16 x 135	24.94	18 - M16x135	29.18
560 - 590	568	593	2.0" BSP	3.6	0.9	9-M16 x 135	15.24	12-M16 x 135	20.34	15-M16 x 135	25.59	18 - M16x135	29.96
570 - 600	579	604	2.0" BSP	3.5	0.9	9-M16 x 135	15.40	12-M16 x 135	20.56	15-M16 x 135	25.87	18 - M16x135	30.30
585 - 615	594	619	2.0" BSP	3.4	0.9	9-M16 x 135	15.65	12-M16 x 135	20.89	15-M16 x 135	26.27	18 - M16x135	30.78
610 - 640	619	644	2.0" BSP	3.3	0.8	9-M16 x 135	16.04	12-M16 x 135	21.41	15-M16 x 135	26.93	18 - M16x135	31.57
640 - 670	648	673	2.0" BSP	3.1	0.8	9-M16 x 135	16.51	12-M16 x 135	22.03	15-M16 x 135	27.71	18 - M16x135	32.50
670 - 700	679	704	2.0" BSP	3.0	0.7	9-M16 x 135	16.99	12-M16 x 135	22.68	15-M16 x 135	28.51	18 - M16x135	33.47
680 - 710	689	714	2.0" BSP	2.9	0.7	9-M16 x 135	17.14	12-M16 x 135	22.88	15-M16 x 135	28.77	18 - M16x135	33.77

\* Maximální velikost nabízeného BSP výstupu. Menší výstupy jsou k dispozici: 0,75", 1,0", 1,25", 1,5", 1,75", 2,0". \*\* Jmenovité pracovní tlaky uvedené výše pro použití na vodu jsou založeny na nejhorších scénářích včetně obvodových trhlin. Pokud je použit na opravu potrubí s méně závažným poškozením a v závislosti na povrchu trubky, může být dosaženo vyšších pracovních tlaků. \*\*\* Při použití výrobků řady Handi na PE potrubí se musí zohlednit délka pasu, obraťte se na Viking Johnson marketingové oddělení pro více informací.

## Materiály a odpovídající normy

### Těleso a plechy

Těleso, U plech, můstkový plech, zarážkový plech a maticový plech  
Nerezová ocel dle BS1449:Díl 2 TŘÍDA 304S15

### Těsnění

EPDM dle BS EN681-1, Typ WA, WC nebo NBR dle BS EN682,  
Typ G 60 IRHD

### Šrouby/Matice/Podložky

**Šrouby** - Nerezová ocel dle BS EN ISO3506-1 TŘÍDA A2 Pevnostní třída 50

**Matice** - Nerezová ocel dle BS EN ISO 3506-2 TŘÍDA A4 Pevnostní třída 80

**Podložky** - Nerezová ocel dle BS1449:Díl 2 TŘÍDA 304S15

### Utahovací momenty

M12 = 55 - 65Nm • M14 = 70 - 85Nm • M16 = 95 - 110Nm

Byla vynaložena veškerá snaha k zajištění přesných informací obsažených v této publikaci v čase jejího vydání. Crane Ltd nepřebírá žádnou zodpovědnost nebo právní odpovědnost za typografické chyby nebo opomenutí nebo za jakýkoli mylný výklad těchto informací z této publikace a vyhrazuje si práva změny bez oznámení.

# HandiBand

## Specifikace

3" = 1 šroub

6" = 2 šrouby

### HandiBand

Jmenovitá světlost	Rozsah VP	Pracovní tlak (bar)		Délka pasu
		Voda	Plyn	
0.50"	15.0 - 22.0	7.0	1.8	3" (75mm)
0.50"	15.0 - 22.0	7.0	1.8	6" (150mm)
0.75"	26.0 - 30.0	7.0	1.8	3" (75mm)
0.75"	26.0 - 30.0	7.0	1.8	6" (150mm)
1.00"	33.0 - 37.0	7.0	1.8	3" (75mm)
1.00"	33.0 - 37.0	7.0	1.8	6" (150mm)
1.25"	42.0 - 45.0	7.0	1.8	3" (75mm)
1.25"	42.0 - 45.0	7.0	1.8	6" (150mm)
1.50"	48.0 - 54.0	7.0	1.8	3" (75mm)
1.50"	48.0 - 54.0	7.0	1.8	6" (150mm)
2.00"	60.0 - 64.0	7.0	1.8	3" (75mm)
2.00"	60.0 - 64.0	7.0	1.8	6" (150mm)



Opravy Potrubí

## Materiály a odpovídající normy

### Těleso

Nerezová ocel dle BS1449:Díl2 Třída 304 / 1.4301

### Upínací oka

Temperovaná litina odpovídající BS EN 1562 Třída ENGJMW-400-5

### Šrouby/Matice

Ocel odpovídající BS EN ISO 898-1 Třída 4.6

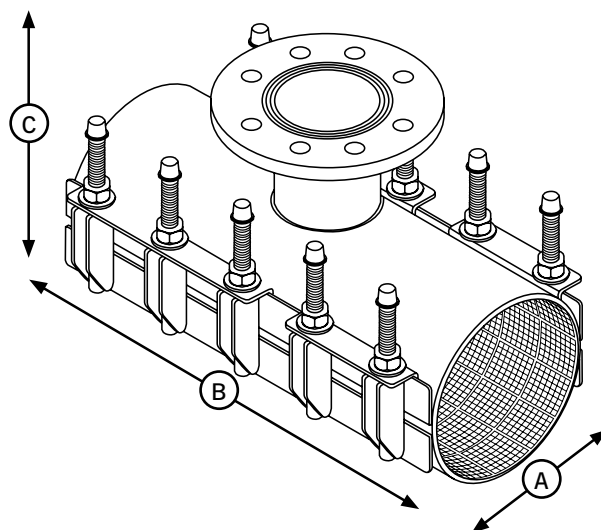
### Těsnění

EPDM dle BS EN681-1, Typ WA, WC nebo NBR dle BS EN682, Typ G 60 IRHD

Byla vynaložena veškerá snaha k zajištění přesných informací obsažených v této publikaci v čase jejího vydání. Crane Ltd nepřebírá žádnou zodpovědnost nebo právní odpovědnost za typografické chyby nebo opomenutí nebo za jakýkoli mylný výklad těchto informací z této publikace a vyhrazuje si práva změny bez oznámení.

# HandiTee Pro navrtávku pod tlakem

## Specifikace



## HandiTee

DN (mm)	Rozsah VP (mm)	Pracovní tlak		Délka pasu (mm)											
				300				400				500			
		Plyn (bar)	Voda (bar)	Max. DN příruby a vrtání	A (mm)	B (mm)	C (mm)	Max. DN příruby a vrtání	A (mm)	B (mm)	C (mm)	Max. DN příruby a vrtání	A (mm)	B (mm)	C (mm)
80	88-110	4	16	DN65 PN10/16	140	300	260	DN65 PN10/16	140	400	260	DN65 PN10/16	140	500	260
80	100-120	4	16	DN65 PN10/16	140	300	260	DN80 PN10/16	140	400	260	DN80 PN10/16	140	500	260
100	108-128	4	16	DN65 PN10/16	160	300	280	DN80 PN10/16	160	400	280	DN80 PN10/16	160	500	280
100	114-134	4	16	DN65 PN10/16	160	300	280	DN80 PN10/16	160	400	280	DN80 PN10/16	160	500	280
100	120-140	4	16	DN65 PN10/16	160	300	280	DN80 PN10/16	160	400	280	DN80 PN10/16	160	500	280
100	130-150	4	16	DN65 PN10/16	160	300	280	DN80 PN10/16	160	400	280	DN100 PN10/16	160	500	280
125	133-155	4	16	DN65 PN10/16	185	300	305	DN100 PN10/16	185	400	305	DN100 PN10/16	185	500	305
125	135-155	4	16	DN65 PN10/16	185	300	305	DN125 PN10/16	185	400	305	DN125 PN10/16	185	500	305
125	140-160	4	16	DN65 PN10/16	185	300	305	DN125 PN10/16	185	400	305	DN125 PN10/16	185	500	305
150	158-180	4	16	DN65 PN10/16	210	300	330	DN125 PN10/16	210	400	330	DN125 PN10/16	210	500	330
150	165-185	4	16	DN65 PN10/16	210	300	330	DN125 PN10/16	210	400	330	DN125 PN10/16	210	500	330
150	168-189	4	16	DN65 PN10/16	210	300	330	DN125 PN10/16	210	400	330	DN125 PN10/16	210	500	330
150	170-190	4	16	DN65 PN10/16	210	300	330	DN150 PN10/16	210	400	330	DN150 PN10/16	210	500	330
150	176-196	4	16	DN65 PN10/16	210	300	330	DN150 PN10/16	210	400	330	DN150 PN10/16	210	500	330
150	180-200	4	16	DN65 PN10/16	210	300	330	DN150 PN10/16	210	400	330	DN150 PN10/16	210	500	330
150	190-210	4	16	DN65 PN10/16	210	300	330	DN150 PN10/16	210	400	330	DN150 PN10/16	210	500	330
150	195-217	4	16	DN65 PN10/16	210	300	330	DN150 PN10/16	210	400	330	DN150 PN10/16	210	500	330
150	205-225	4	16	DN65 PN10/16	210	300	330	DN150 PN10/16	210	400	330	DN150 PN10/16	210	500	330
200	210-230	4	16	DN65 PN10/16	260	300	380	DN150 PN10/16	260	400	380	DN150 PN10/16	260	500	380
200	216-238	3	10	DN65 PN10/16	260	300	380	DN150 PN10/16	260	400	380	DN150 PN10/16	260	500	380
200	225-246	3	10	DN65 PN10/16	260	300	380	DN150 PN10/16	260	400	380	DN150 PN10/16	260	500	380
200	230-250	3	10	DN65 PN10/16	260	300	380	DN150 PN10/16	260	400	380	DN150 PN10/16	260	500	380
225	240-260	3	10	DN65 PN10/16	285	300	405	DN150 PN10/16	285	400	405	DN200 PN10	285	500	405
225	250-270	3	10	DN65 PN10/16	285	300	405	DN150 PN10/16	285	400	405	DN200 PN10	285	500	405
250	260-280	3	10	DN65 PN10/16	310	300	430	DN150 PN10/16	310	400	430	DN200 PN10	310	500	430
250	269-289	3	10	DN65 PN10/16	310	300	430	DN150 PN10/16	310	400	430	DN200 PN10	310	500	430
250	273-293	3	10	DN65 PN10/16	310	300	430	DN150 PN10/16	310	400	430	DN200 PN10	310	500	430
250	282-302	3	10	DN65 PN10/16	310	300	430	DN150 PN10/16	310	400	430	DN200 PN10	310	500	430

## Materiály a odpovídající normy

### Těleso a plechy

Těleso, U plech, můstkový plech, zarážkový plech a maticový plech Nerezová ocel dle AISI 304 (A2)

### Těsnění

EPDM jako standard, alternativa NBR

### Přírubové odbočky

Nerezová ocel dle AISI 304, příruby dle DIN2576 v rozmezí od DN50 do DN300

### Šrouby/Matice/Podložky

**Šrouby** - Nerezová ocel dle AISI 304 (A2); M16 (metrický závit dle DIN267), závit s vrtsvou PTFE proti zadření

**Matice** - Nerezová ocel dle AISI 304 (A2), M16 dle DIN934

### Utahovací moment

M16 = 95 - 110Nm

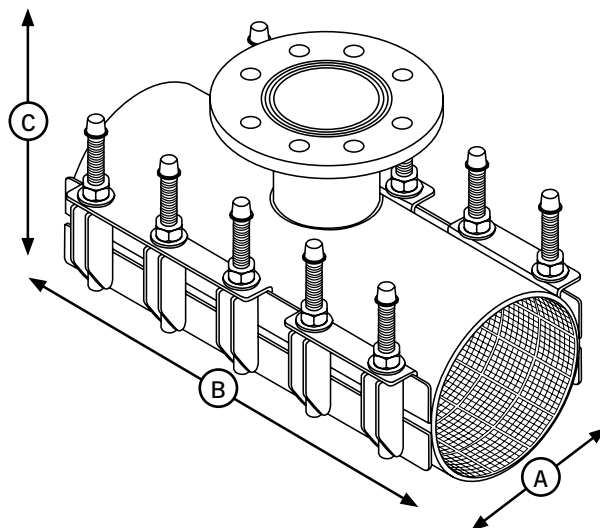
Byla vynaložena veškerá snaha k zajištění přesných informací obsažených v této publikaci v čase jejího vydání. Crane Ltd nepřebírá žádnou zodpovědnost nebo právní odpovědnost za typografické chyby nebo opomenutí nebo za jakýkoli mylný výklad těchto informací z této publikace a vyhrazuje si práva změny bez oznámení.

Při použití výrobků řady Handi na PE potrubí se musí zohlednit délka pasu, obraťte se na Viking Johnson marketingové oddělení pro více informací.



# HandiTee Pro navrtávku pod tlakem

## Specifikace



## HandiTee

DN (mm)	Rozsah VP (mm)	Pracovní tlak		Délka pasu (mm)											
				600				800				1000			
				Plyn (bar)	Voda (bar)	Max. DN přírby a vrtání	A (mm)	B (mm)	C (mm)	Max. DN přírby a vrtání	A (mm)	B (mm)	C (mm)	Max. DN přírby a vrtání	A (mm)
80	88-110	4	16	DN65 PN10/16	140	600	260	Není k dispozici				Není k dispozici			
80	100-120	4	16	DN80 PN10/16	140	600	260	Není k dispozici				Není k dispozici			
100	108-128	4	16	DN80 PN10/16	160	600	280	Není k dispozici				Není k dispozici			
100	114-134	4	16	DN80 PN10/16	160	600	280	Není k dispozici				Není k dispozici			
100	120-140	4	16	DN80 PN10/16	160	600	280	Není k dispozici				Není k dispozici			
100	130-150	4	16	DN100 PN10/16	160	600	280	Není k dispozici				Není k dispozici			
125	133-155	4	16	DN100 PN10/16	185	600	305	Není k dispozici				Není k dispozici			
125	135-155	4	16	DN125 PN10/16	185	600	305	Není k dispozici				Není k dispozici			
125	140-160	4	16	DN125 PN10/16	185	600	305	Není k dispozici				Není k dispozici			
150	158-180	4	16	DN125 PN10/16	210	600	330	Není k dispozici				Není k dispozici			
150	165-185	4	16	DN125 PN10/16	210	600	330	Není k dispozici				Není k dispozici			
150	168-189	4	16	DN125 PN10/16	210	600	330	Není k dispozici				Není k dispozici			
150	170-190	4	16	DN150 PN10/16	210	600	330	Není k dispozici				Není k dispozici			
150	176-196	4	16	DN150 PN10/16	210	600	330	Není k dispozici				Není k dispozici			
150	180-200	4	16	DN150 PN10/16	210	600	330	Není k dispozici				Není k dispozici			
150	190-210	4	16	DN150 PN10/16	210	600	330	Není k dispozici				Není k dispozici			
150	195-217	4	16	DN150 PN10/16	210	600	330	Není k dispozici				Není k dispozici			
150	205-225	4	16	DN150 PN10/16	210	600	330	Není k dispozici				Není k dispozici			
200	210-230	4	16	DN150 PN10/16	260	600	380	Není k dispozici				Není k dispozici			
200	216-238	3	10	DN150 PN10/16	260	600	380	Není k dispozici				Není k dispozici			
200	225-246	3	10	DN150 PN10/16	260	600	380	Není k dispozici				Není k dispozici			
200	230-250	3	10	DN150 PN10/16	260	600	380	Není k dispozici				Není k dispozici			
225	240-260	3	10	DN200 PN10	285	600	405	Není k dispozici				Není k dispozici			
225	250-270	3	10	DN200 PN10	285	600	405	Není k dispozici				Není k dispozici			
250	260-280	3	10	DN200 PN10	310	600	430	Není k dispozici				Není k dispozici			
250	269-289	3	10	DN200 PN10	310	600	430	Není k dispozici				Není k dispozici			
250	273-293	3	10	DN200 PN10	310	600	430	Není k dispozici				Není k dispozici			
250	282-302	3	10	DN200 PN10	310	600	430	Není k dispozici				Není k dispozici			

Opravy Potrubí

## Materiály a odpovídající normy

### Těleso a plechy

Těleso, U plech, můstkový plech, zářezkový plech a maticový plech Nerezová ocel dle AISI 304 (A2)

### Těsnění

EPDM jako standard, alternativa NBR

### Přírubové odbočky

Nerezová ocel dle AISI 304, přírby dle DIN2576 v rozmezí od DN50 do DN300

### Šrouby/Matice/Podložky

**Šrouby** - Nerezová ocel dle AISI 304 (A2); M16 (metrický závit dle DIN267), závit s vrstvou PTFE proti zadření

**Matice** - Nerezová ocel dle AISI 304 (A2), M16 dle DIN934

### Utahovací moment

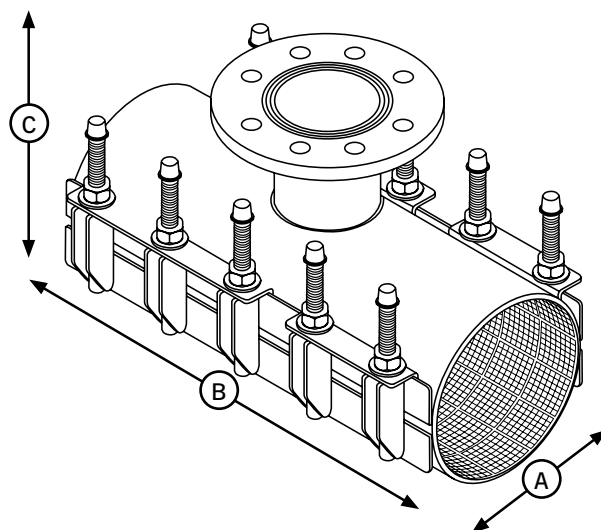
M16 = 95-120Nm

Byla vynaložena veškerá snaha k zajištění přesných informací obsažených v této publikaci v čase jejího vydání. Crane Ltd nepřebírá žádnou zodpovědnost nebo právní odpovědnost za typografické chyby nebo opomenutí nebo za jakýkoli mylný výklad těchto informací z této publikace a vyhrazuje si práva změny bez oznámení.

Při použití výrobků řady Handi na PE potrubí se musí zohlednit délka pasu, obraťte se na Viking Johnson marketingové oddělení pro více informací.

# HandiTee Pro navrtávku pod tlakem

## Specifikace



## HandiTee

DN (mm)	Rozsah VP (mm)	Pracovní tlak		Délka pasu (mm)											
				300				400				500			
				Plyn (bar)	Voda (bar)	Max. DN příruby a vrtání	A (mm)	B (mm)	C (mm)	Max. DN příruby a vrtání	A (mm)	B (mm)	C (mm)	Max. DN příruby a vrtání	A (mm)
300	295-315	3	10	DN65 PN10/16	360	300	480	DN150 PN10/16	360	400	480	DN200 PN10	360	500	480
300	314-334	3	10	DN65 PN10/16	360	300	480	DN150 PN10/16	360	400	480	DN200 PN10	360	500	480
300	322-344	3	10	DN65 PN10/16	360	300	480	DN150 PN10/16	360	400	480	DN200 PN10	360	500	480
300	335-355	3	10	DN65 PN10/16	360	300	480	DN150 PN10/16	360	400	480	DN200 PN10	360	500	480
300	347-367	3	10					DN150 PN10/16	360	400	480	DN200 PN10	360	500	480
350	350-368	3	10					DN150 PN10/16	410	400	530	DN200 PN10	410	500	530
350	360-380	3	10					DN150 PN10/16	410	400	530	DN200 PN10	410	500	530
350	365-385	3	10					DN150 PN10/16	410	400	530	DN200 PN10	410	500	530
350	382-402	3	10					DN150 PN10/16	410	400	530	DN200 PN10	410	500	530
350	396-420	3	10					DN150 PN10/16	410	400	530	DN200 PN10	410	500	530
400	404-424	3	10					DN150 PN10/16	460	400	580	DN200 PN10	460	500	580
400	410-430	3	10					DN150 PN10/16	460	400	580	DN200 PN10	460	500	580
400	420-440	2	6									DN200 PN10	460	500	580
450	435-455	2	6									DN200 PN10	510	500	630
450	468-488	2	6									DN200 PN10	510	500	630
450	485-505	2	6									DN200 PN10	510	500	630
500	532-552	2	6									DN200 PN10	560	500	680
500	545-575	2	6									DN200 PN10	560	500	680
500	568-498	2	6									DN200 PN10	560	500	680
600	588-618	2	6									DN200 PN10	660	500	780
600	608-638	2	6												
600	628-658	2	6												
600	648-678	2	6												
600	668-698	2	6												
600	688-718	2	6												
700	708-738	2	6												
700	728-758	2	6												
750	748-778	2	6												
750	768-798	2	6												

## Materiály a odpovídající normy

### Těleso a plechy

Těleso, U plech, můstkový plech, zarážkový plech a maticový plech Nerezová ocel dle AISI 304 (A2)

### Těsnění

EPDM jako standard, alternativa NBR

### Přírubové odbočky

Nerezová ocel dle AISI 304, příruby dle DIN2576 v rozmezí od DN50 do DN300

### Šrouby/Matice/Podložky

**Šrouby** - Nerezová ocel dle AISI 304 (A2); M16 (metrický závit dle DIN267), závit s vrstvou PTFE proti zadření

**Matice** - Nerezová ocel dle AISI 304 (A2), M16 dle DIN934

### Utahovací moment

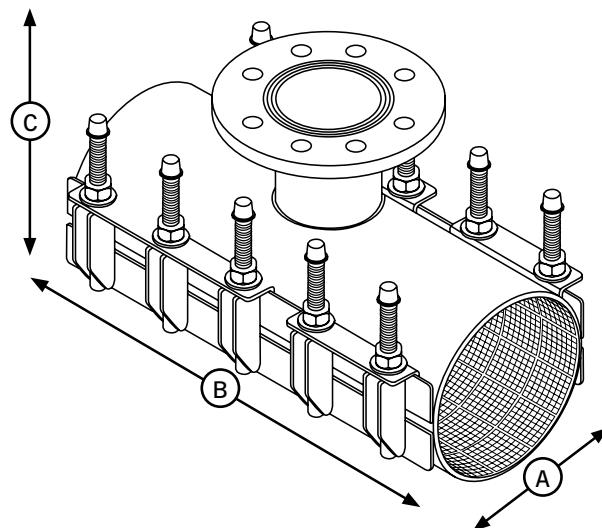
M16 = 95-120Nm

Byla vynaložena veškerá snaha k zajištění přesných informací obsažených v této publikaci v čase jejího vydání. Crane Ltd nepřebírá žádnou zodpovědnost nebo právní odpovědnost za typografické chyby nebo opomenutí nebo za jakýkoli mylný výklad těchto informací z této publikace a vyhrazuje si práva změny bez oznámení.

Při použití výrobků řady Handi na PE potrubí se musí zohlednit délka pasu, obraťte se na Viking Johnson marketingové oddělení pro více informací.

# HandiTee Pro navrtávku pod tlakem

## Specifikace



## HandiTee

DN (mm)	Rozsah VP (mm)	Pracovní tlak		Délka pasu (mm)													
				600				800				1000					
				Plyn (bar)	Voda (bar)	Max. DN příruby a vrtání	A (mm)	B (mm)	C (mm)	Max. DN příruby a vrtání	A (mm)	B (mm)	C (mm)	Max. DN příruby a vrtání	A (mm)	B (mm)	C (mm)
300	295-315	3	10	DN200 PN10	360	600	480										
300	314-334	3	10	DN250 PN10	360	600	480										
300	322-344	3	10	DN250 PN10	360	600	480										
300	335-355	3	10	DN250 PN10	360	600	480										
300	347-367	3	10	DN250 PN10	360	600	480										
350	350-368	3	10	DN250 PN10	410	600	530										
350	360-380	3	10	DN250 PN10	410	600	530										
350	365-385	3	10	DN250 PN10	410	600	530	DN300 PN10	410	800	530	DN300 PN10	410	1000	530		
350	382-402	3	10	DN250 PN10	410	600	530	DN300 PN10	410	800	530	DN300 PN10	410	1000	530		
350	396-420	3	10	DN250 PN10	410	600	530	DN300 PN10	410	800	530	DN300 PN10	410	1000	530		
400	404-424	3	10	DN250 PN10	460	600	580	DN300 PN10	460	800	580	DN300 PN10	460	1000	580		
400	410-430	3	10	DN250 PN10	460	600	580	DN300 PN10	460	800	580	DN300 PN10	460	1000	580		
400	420-440	2	6	DN250 PN10	460	600	580	DN300 PN10	460	800	580	DN300 PN10	460	1000	580		
450	435-455	2	6	DN250 PN10	510	600	630	DN300 PN10	510	800	630	DN300 PN10	510	1000	630		
450	468-488	2	6	DN250 PN10	510	600	630	DN300 PN10	510	800	630	DN300 PN10	510	1000	630		
450	485-505	2	6	DN250 PN10	510	600	630	DN300 PN10	510	800	630	DN300 PN10	510	1000	630		
500	532-552	2	6	DN250 PN10	560	600	680	DN300 PN10	560	800	680	DN300 PN10	560	1000	680		
500	545-575	2	6	DN250 PN10	560	600	680	DN300 PN10	560	800	680	DN300 PN10	560	1000	680		
500	568-498	2	6	DN250 PN10	560	600	680	DN300 PN10	560	800	680	DN300 PN10	560	1000	680		
600	588-618	2	6	DN250 PN10	660	600	780	DN300 PN10	660	800	780	DN300 PN10	660	1000	780		
600	608-638	2	6	DN250 PN10	660	600	780	DN300 PN10	660	800	780	DN300 PN10	660	1000	780		
600	628-658	2	6	DN250 PN10	660	600	780	DN300 PN10	660	800	780	DN300 PN10	660	1000	780		
600	648-678	2	6	DN250 PN10	660	600	780	DN300 PN10	660	800	780	DN300 PN10	660	1000	780		
600	668-698	2	6	DN250 PN10	660	600	780	DN300 PN10	660	800	780	DN300 PN10	660	1000	780		
600	688-718	2	6	DN250 PN10	660	600	780	DN300 PN10	660	800	780	DN300 PN10	660	1000	780		
700	708-738	2	6	DN250 PN10	760	600	880	DN300 PN10	760	800	880	DN300 PN10	760	1000	880		
700	728-758	2	6	DN250 PN10	760	600	880	DN300 PN10	760	800	880	DN300 PN10	760	1000	880		
750	748-778	2	6	DN250 PN10	810	600	930	DN300 PN10	810	800	930	DN300 PN10	810	1000	930		
750	768-798	2	6	DN250 PN10	810	600	930	DN300 PN10	810	800	930	DN300 PN10	810	1000	930		

## Materiály a odpovídající normy

### Těleso a plechy

Těleso, U plech, můstkový plech, zářezkový plech a maticový plech Nerezová ocel dle AISI 304 (A2)

### Těsnění

EPDM jako standard, alternativa NBR

### Přírubové odbočky

Nerezová ocel dle AISI 304, příruby dle DIN2576 v rozmezí od DN50 do DN300

### Šrouby/Matice/Podložky

**Šrouby** - Nerezová ocel dle AISI 304 (A2); M16 (metrický závit dle DIN267), závit s vrstvou PTFE proti zadření

**Matice** - Nerezová ocel dle AISI 304 (A2), M16 dle DIN934

### Utahovací moment

M16 = 95-120Nm

Byla vynaložena veškerá snaha k zajištění přesných informací obsažených v této publikaci v čase jejího vydání. Crane Ltd nepřebírá žádnou zodpovědnost nebo právní odpovědnost za typografické chyby nebo opomenutí nebo za jakýkoli mylný výklad těchto informací z této publikace a vyhrazuje si práva změny bez oznámení.

Při použití výrobků řady Handi na PE potrubí se musí zohlednit délka pasu, obraťte se na Viking Johnson marketingové oddělení pro více informací.



**Řada Handi – výrobky pro opravy potrubí, které těsní napoprvé i na silně zkorodovaných trubkách.**



46-48 WILBURY WAY  
HITCHIN, HERTFORDSHIRE  
SG4 0UD. UNITED KINGDOM  
TELEPHONE: +44 (0)1462 443322  
FAX: +44 (0)1462 443311  
EMAIL: info@vikingjohnson.com

[www.vikingjohnson.com](http://www.vikingjohnson.com)

*Byla vynaložena veškerá snaha k zajištění přesných informací obsažených v této publikaci v čase jejího vydání. Crane Ltd nepřebírá žádnou zodpovědnost nebo právní odpovědnost za typografické chyby nebo opomenutí nebo za jakýkoli mylný výklad těchto informací z této publikace a vyhrazuje si práva změny bez oznámení.*



ISO 14001 • EMS 51874



ISO 9001 • FM 00311



K návštěvě naší videoknihovny jděte na:  
[www.youtube.com/user/CraneBSU](http://www.youtube.com/user/CraneBSU)

- Navržen a vyráběn v systému řízení kvality certifikovaným dle BS EN ISO 9001
- Systém řízení ochrany životního prostředí akreditovaný dle ISO 14001
- Všechny díly přicházející do kontaktu s pitnou vodou jsou certifikovány

DR8859\_12\_12\_2016

PRŮKOPNÍCI POTRUBNÍCH ŘEŠENÍ

**CRANE** BUILDING SERVICES & UTILITIES

[www.cranesbu.com](http://www.cranesbu.com)

